

Возо

№ 12 (586)

ФЕВРАЛЬ 3 ЛУН
1938 ВО

ГАЗЕТ ЛЕЗОНЫ: ВКП(б) ЖЕМДИНСА
РАЈКОМ ДА РАЈСПОЛКОМ

Пето тӱлысын 10 номер

Образцовӱја лӱсӱдчыны стахановскӱ тӱлыс кезлӱ

ВКП(б) ЦК разрешеније сертӱ Коми АССР паста февраль 10 ӱд лунса март 10 ӱд лунӱз јӱзӱдӱ вӱрлеӱдмын стахановскӱ тӱлыс. Медым сӱјӱс образцовӱја нуӱдны да петкӱдны рајонӱс вӱрлеӱдм куӱза позорнӱ прорывыс, колӱ сы кезлӱ большевистскӱја лӱсӱдчӱм.

Стахановскӱ тӱлыс нуӱдӱг кезлӱ торја участокјасын вӱрлеӱдмын стахановецјас кӱтӱ босталӱны конкретнӱ објазателствојас, петкӱдлӱны образцовӱј уӱж пӱрӱдчӱмын, кыскасӱмын да мукӱд уӱжас вылын, но рајон паста вӱрлеӱдмын положенијем век-жӱ абу ошкана. Вӱрпромхоз да механізиrowаннӱ вӱрпунктјасса вескӱдлысјас пыр-на тапикасӱны важмосыс. Најӱ некущӱм вывод ез вӱчны ВКП(б) Обком, Коми АССР-са Исполком, ВКП(б) рајком да рајсполком неӱтчӱдја индӱдјасыс. Вӱрлеӱдм куӱза план важмосыс-на тыртӱӱ омӱла.

Вӱрлеӱзан программа тыртӱм куӱза нуӱды кывкӱтӱм первичнӱ партійнӱ организацијас, сиктсӱветјас да колхоз правленијес. Но најӱ та јылыс сӱмын сорнитӱны, а фелдӱнас оз вӱчны. Со бостам пример вылӱ От сиктсӱветса јуралыс Миӱинӱс. Кыв вылас бытӱб прамӱд морт, но фелдӱнас БОЛТУН. Быд собраније вылын, совещанијес да слотјас вылын сетӱ кӱсјысӱм петӱ ордјысны—тајӱ зев бур. Но омӱл сӱјӱ, мыј Миӱин кӱсјысӱмӱ оз пӱрт олӱмӱ, ылӱдлӱ государствоӱс—двурушныӱчӱтӱ. Миӱинлӱн талун кезлӱ вӱрын сӱмын колана пӱддӱ жын јӱзыс да вӱвјасыс, а вӱрлеӱзан

план тыртӱма пӱрӱдӱмын 14,6 прӱчент да кыскасӱмын 14,2 прӱчент. Талун-кӱ 10 мортӱс мӱдӱдас вӱрӱ, аскинас леччӱ 20 морт. Тащӱм-жӱ фелдӱыс Жемдин, Ыб, Семуково да Гам сиктсӱветуvsа колхозјасын. Ыбса „Коммунар“ колхозлы договор сертӱ колӱ пӱрӱдны 8 сурс кубометр, а талун кезлӱ ны ӱвӱ кубометр абу пӱрӱдӱма. Колхозса јуралыс Кыӱжуров некущӱм кывкӱтӱм оз ну, а сиктсӱвет сӱкӱд либералныӱчӱтӱ.

Тащӱм преступнӱ кывкӱтӱм уӱжы колӱ пуктыны пом. Вӱрлеӱзан план тыртны ми објазанӱс. Колхоз правленијес сиктсӱветјас објазанӱс сетны вӱрлеӱзан уӱж вылӱ тырмымӱн уӱж вын да вӱвјас. Најӱ објазанӱс не сӱмын сетны уӱж вын да вӱвјас тырмымӱн, но најӱ објазанӱс асланыс јӱз пӱвсын котыртыны вӱрлеӱдмын социалистическӱ ордјысӱм да стахановскӱ метода уӱж.

Стахановскӱ тӱлыс заводитчытӱз колӱс ӱвӱ вежоон. Медым тырдасӱн востретины сӱјӱс да образцовӱја нуӱдны вӱрлеӱдмын стахановскӱ тӱлыс ем став позанлуныс, сӱмын колӱ кужӱмӱн возглавитны социалистическӱ ордјысӱмын массалыс кыптӱмӱс.

Вӱрпромхозса дирекција да вӱрпунктјас стахановскӱ тӱлыс кезлӱ лӱсӱдчӱмын да стахановскӱ тӱлысӱ стахановскӱ дӱвијеније котыртымын објазанӱс лоны оперативнӱ штабӱн. Најӱ долженӱс кыскыны социалистическӱ ордјысӱмӱз ак став производственнӱ аппаратсӱ, а најӱ пырӱ вӱрлеӱдмын паскыд массајасӱс, јурнуӱдны вӱрлеӱдмын массајаслӱн кыптӱм

производственнӱ да политическӱ активностӱн, вымателнӱја кызысны работчӱјаслӱн сӱгналјасӱ, јонмӱдны дисциплина да кывкӱтӱм производственнӱ аппаратын ужалысјас пӱвсын, помавны мелкобуржуазнӱ расхлаланносткӱд, благодушијекӱд да политическӱ беспечносткӱд, став скӱрлунӱн бертны народлыс врагјасӱ — троцкистјасӱс, бухаринецјасӱс, буржуазнӱ националистјасӱс да налыс агентурасӱ, кодјас торја ӱвенојасын крепыда нӱшта поздысӱмны.

Помнитны да не вундлыны, мыј вӱрлеӱдмӱн успехыс—народлыс врагјасӱс пӱшшадатӱг грӱмитӱм сајын, вредителстволыс последствіјес бырӱдӱм сајын.

Вӱрлеӱдмын стахановскӱ тӱлыс должен сетны тыр победа. Но сы кезлӱ колӱ бура лӱсӱдчыны да сӱјӱн бура вескӱдлыны. Быд вӱрпункт должен помнитны ВКП(б) ЦК-лыс индӱдјасӱ, мыј „быд неделнык либӱ тӱлыс должен касӱйтчыны став стахановецјасын, а не сӱмын рекордсменјасын, кодјаслӱн уӱжыс шымыртӱ сӱмын медса тӱдчымӱнја јукӱн стахановскӱ дӱвијенијелыс“.

Кыскӱ 20 кубометрӱн лун

Мещура вӱрпунктын том-стахановец Андрей Жӱлин ассыс кӱсјысӱмӱсӱ пӱртӱ олӱмӱ. Војдӱр вӱлӱ кыскӱ 10—15 кубометрӱн лун, а ӱнӱ кутӱс кыскыны быдлун 20 кубометрӱн—лунса нормасӱ тыртӱ 200 прӱчент вылӱ.

П. Жӱлин



ЖЕЖОВ, МИКОЈАН, КОГИОР, МОЛОТОВ да КАГА-НОВИЧ јортјас Национальноетјас Сӱветлӱн первой Герсӱја вылын.

1938 во вылӱ вӱзму овмӱсса уӱжјас государственнӱ план јылыс ССР Сојузса Народнӱ Комиссарјас Сӱветлӱн шубӱм

ССР Сојузса Народнӱ Комиссарјаслӱн Сӱвет, колхознӱ да совхознӱ овмӱс котыртым возӱ вылӱ кыпӱдан да јонмӱдан интересјаскӱд лӱсӱдмӱн, примитис 1938 во вылӱ вӱзму овмӱсса уӱжјас государственнӱ план јылыс шубӱм. Лӱсӱдӱма государственнӱ план основнӱ вӱзму овмӱсса уӱжјаслыс став во вылӱ, тувсов да арса уӱжјас лыдӱдмӱн да вынсӱдӱма 1938 во вылӱ основнӱ вӱзму овмӱсса уӱжјаслыс план республикајас, крајјас да областјас куӱза.

ЈАРОВӱ КОӱАЛЫГ план вынсӱдӱма 90.804,9 сурс гектар, сы лыдын: совхозјасын 7.508,7 сурс га, колхозјасын 77.308,6 сурс га да ӱткаоыс овмӱсјасын 703,8 сурс га.

ЧИСТОЈ ПАР лептан план вынсӱдӱма 32.641,7 сурс гектар, сы лыдын: совхозјасын 3.123,2 сурс га да колхозјасын 29.518,5 сурс га.

ӱЗИМОЈ КОӱА план ӱрновӱјаслыс вынсӱдӱма 36.481,0 сурс гектар, сы лыдын: совхозјасын 2.088,0 сурс га, колхозјасын 34.181,5 сурс га да ӱткаоыс овмӱсјасын 212,5 сурс га.

ІӱАПОд ГОРАН план вынсӱдӱма 67.907,9 сурс гектар, сы лыдын: совхозјасын 6.357,9 сурс га да колхозјасын 61.550,0 сурс га.

ГЕМЕННИКЈАС ЛӱСОДӱМ куӱза план колхозјасын луцерна паскыд рајасӱн кӱзӱмлыс 135 сурс гектар, клевер семенникјасыс—150 сурс га да луго-пастбишнӱ турунлыс семенникјас лӱсӱдан план колхозјасӱн 58,4 сурс га, семенникјас лӱсӱдӱм обеспечитны отборнӱ кӱдјысјасӱн, медсасӱ местнӱ медбур сорта кӱдјысјасӱн, бур да вынсӱдӱм мујас вылын, кӱнӱ абуӱс лок турунјас.

ГЕМЕННИКЈАС КОЛӱДАН план унавоса турунјас куӱза совхозјасын да колхозјасын—1.799,5 сурс га да ӱвӱ вӱса турунјас куӱза—158,4 сурс га.

СССР-са Совнарком објажитис СССР-са Наркомземӱс, СССР-са Наркомсовхозовӱс, СССР-са Нарком-

пишщепромӱс, сојунӱ республикајасса совнаркомјасӱс, крајевӱ да областнӱ исполнителнӱ комитетјасӱс план подув вылын, кодӱс лӱсӱдӱма быд республикалы, крајлы да областлы, вӱзму овмӱсса уӱжјаслыс план 1938 вӱса февраль 15 луныс не сорбнжык вӱјӱдны совхозјасӱ да колхозјасӱ быд совхозлыс да колхозлыс конкретнӱ особенностјас, пыртӱм да пыртана севооборотјас артыштӱмӱн, сӱз-жӱ 1938 вӱса февраль 15 луныс не сорбнжык обеспечитны вӱзму овмӱсса уӱжјас куӱза заданијес быд ӱткаоыс овмӱсӱз вӱјӱдӱм.

Торја вниманіје колӱ лоны вегӱма сы вылӱ, медым сешӱм важнӱ фелдӱн, кодӱ инмӱ ужалыс јӱз паскыд массајас интересјасӱ, кущӱм ем колхозјасӱ план вӱјӱдӱм—ез вӱв администриваниједн увлєкајтчӱм, колхозникјаслӱн требованијес, индӱдјас да предложенијес динӱ зывӱктан отношеније петкӱдлӱм. Рајоннӱ исполнителнӱ комитетјас президиум заседанијес вылӱ колхозјаслыс планјас вынсӱдӱгӱн быт колӱ корны колхозјасса председателјасӱс.

СССР-са Совнарком установитис, мыј колхозјасӱн государстволы нан куӱза објазателнӱ поставкајас долженӱс мынтысны ӱзимӱ да јаровӱ ӱрновӱ кӱзјас став площаф вылыс, кодӱс индӱма кӱза куӱза государственнӱ планын. ӱрновӱ культура площафјасыс, кодӱс кӱзӱма ӱзимӱ да јаровӱ кӱза планыс содтӱд, государстволы нан куӱза објазателнӱ поставкајас оз мынтысныны. Но сӱјӱ случӱјасын, кор ӱрновӱ культурајас куӱза план содтӱдн тыртӱма мукӱд культурајаслыс план тыртӱтӱм шцӱт вестӱ, государстволы нан куӱза поставка должен мынтысны збыл кӱза площаф вылыс.

ӱткаоыс овмӱсјасын нан куӱза государстволы објазателнӱ поставкајаслыс уӱжда должен лоны лӱсӱдӱма ӱрновӱ кӱзјас став площаф вылыс, но не улӱ-

(Помсӱ вӱзӱд 2 лӱстбокыс)

Вӱрлеӱдм уӱж мунӱм јылыс рајон паста јанвар 30-ӱд лун кезлӱ сводка (1-ӱ кварталса план динӱ)

Вӱрпунктјас	Ставсӱ %			вӱт лунја ӱд %-ӱн			Ужалӱ јӱз			Ужалӱ вӱв			
	Пӱрӱдӱма	Кыскӱма	Чукӱртӱма	Пӱрӱдӱма	Кыскӱма	Чукӱртӱма	Ставыс	ставыс Пӱрӱдӱмын	Пӱрӱдӱмын тыр-сацникјас	Ставыс	Кыскасӱмын	Чукӱртӱмын	Мукӱд уӱжјас вылын
Мещура . . .	35,9	25,5	20,3	6,2	4,7	0,9	190	53	31	91	66	6	19
Коин	32,6	38,3	—	6,5	8,3	—	251	67	27	84	68	—	16
Турја	27,9	36,4	18,1	3,4	5,2	3,9	232	69	16	79	58	9	12
Чуб	24,1	32,3	11,4	3,7	9,7	3,6	178	51	24	52	30	14	8
Серегово . . .	25,2	20,7	24,8	2,6	3,3	4,1	200	50	8	106	76	22	8
Шожым	16,2	18,3	—	1,7	3,4	—	88	26	16	46	45	—	1
Гам	30,1	36,6	19,1	5,0	5,3	4,6	315	74	40	138	89	31	18
Башлыково . .	15,7	13,3	16,8	2,4	2,7	3,1	184	33	15	54	33	16	5
Межог	23,2	14,8	33,7	3,4	2,9	4,1	222	73	35	79	40	39	—
ЛПХ-паста	26,1	26,7	21,2	4,0	5,2	3,7	1860	496	212	729	505	127	97

1938 во кежлө ви́зму овмөсса у́жјас госу́дарственнөј план јылыс

ССР Сојуза Народнөј Комиссарјас Сөветлөн шуьм
(П о м)

жык площсадыс, кодөс
установитма госу́дарствен-
нөј пландн.

Колхозјас, кодјас 1938
воын кѳајас нуьдбны вы-
лыс осваивајтан мујас вылө,
мездысбны госу́дарстволы
нан куза објазателнөј пс-
тавкаыс сјјб кѳајасыс:
кык во кежлө—выл муыс-кѳ
освоитма весасдмөн, мыр-
јас бертлөмөн да костөмөн,
да во кежлө—ез кѳ вѳв
нуьдбма весасдм, мырјас
бертлөм да костөм.

Сојузнөј да автономнөј
республикајасса совнарком-
јас, крајевөј да областнөј
исполнителнөј комитетјас
објазанде пыр-жѳ бырѳдны
тувсов кѳа кежлө кѳјдыс
фондјас дагтөм куза поѳ-
төма колчѳдм, —кѳјдыс
лѳсѳддм, весалөм куза да
колана сортјас бѳрјөм ку-
за, радѳвөј кѳјдыс сорто-
вөј вылө вежлалөм куза да
с.в.

Сојузнөј да автономнөј
республикајасса совнарком-
јас, крајевөј да областнөј
исполнителнөј комитетјас
објазанде обеспечитны кѳј-
дыс материал бура весалөм,
сјјбс бура ви́зм, кол-
хозјасдн да совхозјасдн
сортвөј кѳајаслыс план
тыртөм, сјј, кыгн индма
культурајаслыс кѳјдыс бур-
мѳддм куза мерајас јылыс
СССР-са Совнаркомлөн
1937 вѳса јун 29-ѳд лунса
шуьмын.

Странаса ви́зму овмөс
воѳ кыпѳдөмын важнөј
мог 1938 воын ем урожај-
ност кыпѳддм, меѳа нн
сортвөј кѳајас шѳѳт
вестѳ. Тајѳ воын колѳ обес-
печитны 1937 во сертн став
ви́зму овмөсса прѳдукцијалыс
нѳшта јонжыка соѳдм.

Тајѳ могсѳ олѳмѳ пѳртѳм
вылө колѳ лоны ѳелѳ вы-
лын котыртөма колхозса,
совхозса вескѳдысјаслыс,
колхознөј активлыс да кол-
хозникјас став массајаслыс
да совхозса рабочѳјјас-
лыс выныштѳдмсѳ.

Заводитчис тувсов кѳа

Ташкентса да Сталино-
бадса јуьртнөы, мы јун-
выв рајонјасын уна места-
ын заводитчис тувсов кѳа.
Медвојѳр лој кѳѳма 250
гектар колосѳвөј.

Большеви́сткѳја бостѳисны трак- торјас ремонтѳрујтөмѳ

Јемдн МТС-са машини-
тракторнөј мастерскѳјын
уѳалысјас тракторјас ре-
монтѳрујтөмын бостѳисны
большеви́сткѳја. По по в
јортлөн кујим морта брига-
да асыныс кѳсысѳмеѳ
честн пѳртнөы олѳмѳ.
Војѳр вѳлі лунса нормасѳ
тыртнөы 115 прѳцент вы-
лѳ, а ѳни быдлун кутисны
тыртны 135 прѳцент вылѳ
лунса норма днѳ. Најѳ
март 1-ој лунѳ кѳсјисны
помавын 9 трактор бур

1938 во вылө основнөј
ви́зму овмөсса уѳјаслыс
план (сурс гаѳн) Коми
АССР-лы лѳсѳддма ташѳ-
мѳс: јаровөј кѳа (колѳм
вѳса турунјастѳг) совхоз-
јаслы—1,3, колхозјаслы—
49 да ѳткаоыс овмѳсјас-
лы—1,5. Чистөј пар лептѳм
куза совхозјаслы—0,5, кол-
хозјаслы—15. Оѳимѳ кѳа
куза ѳерновѳјјаслыс сов-
хозјаслы—0,4, колхозјаслы
—17. Ізатод гѳрѳм куза
план совхозјаслы—1, кол-
хозјаслы—40.

ѳерновѳј культурајас јар-
овөј кѳаыс план колхоз-
јаслы лѳсѳддма ташѳмѳс
(сурс гаѳн): став ѳерновѳј
культурајаслөн—35,2, сы лы-
дын шѳбдн—3, ід—20,3, зѳр
—9,6, бѳбовөј—1,8.

Техническѳј культурајас
куза јаровөј кѳа план кол-
хозјаслы (сурс гаѳн) став-
сѳ 5,2, сы лыдын шѳбдн
долгуѳс—4,9, пыш кудел
вылѳ—0,3.

Овошче-бахчевөј да кор-
мовөј культурајаслөн јар-
овөј кѳа план колхозјаслы
лѳсѳддма ташѳмѳс (сурс
гаѳн): став овошче-бахче-
вөј культурајас куза—5,6,
сы лыдыс картофел куза
ставыс—5. Став кормовѳј-
јаслөн колан вѳса турун-
јастѳг—3, сы лыдын: ѳтн
вѳса турунјас—1,5, кормо-
вөј корнеплодјас—1. Таыс
кыгн колѳм вѳса турун-
јаслөн ышкан площсаѳ—3,
подпокровнөј турунјаслөн
кѳа—3,5, сы лыдыс кле-
вер—3,5.

1938 во кежлө уна вѳса
да ѳтн вѳса турунјаслыс
семенникјас колѳдан план
лѳсѳддма ташѳмѳс (сурс
гаѳн): колхозјасын унавѳса
турунјас ставыс—1, сы лы-
дын клевер—1.

1938 во кежлө колхозја-
сын клеверлыс да луцер-
налыс семенникјас лѳсѳд-
ны да луго-пастбищнөј
семенникјас лѳсѳдны урчн-
төма (сурс гаѳн) клевер
куза 0,1.

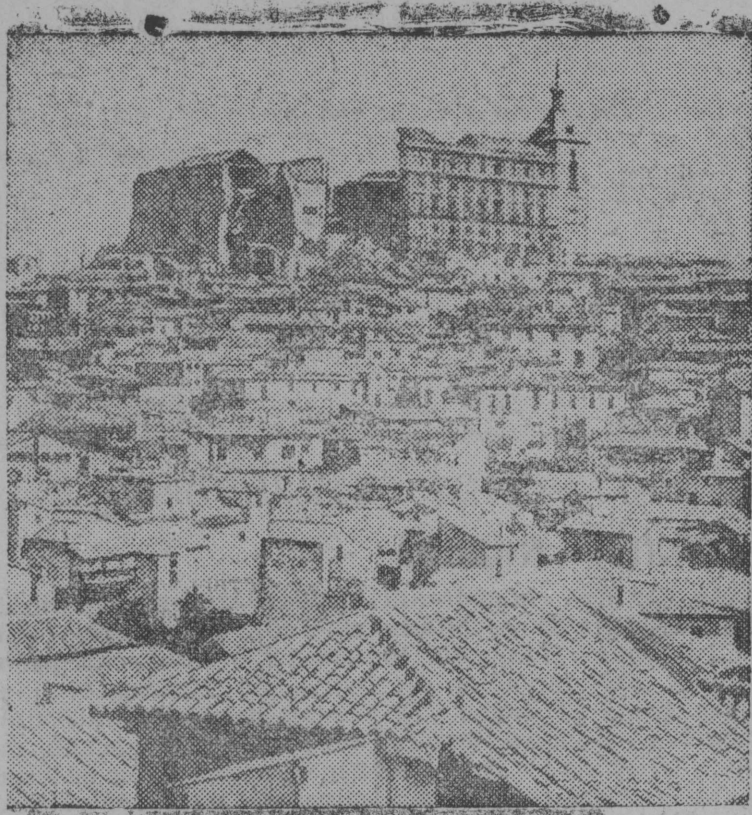
(ТАСС).

Стахановскѳј тракторнөј
бригадајас машини-трактор-
нөј станцијасыс петисны
ужавны колхознөј мујас
вылѳ.

(ТАСС).

Машиннөј частјас ремон-
тирујтөмын кузнеч В. С.
Пасыков да сылөн ѳтса-
сыс М. С. Козлов лунса
норманысѳ тыртнөы 145
—150 прѳцент вылѳ. Бура
ужалѳ слесар Туркин јорт
—ремонт вылын лунса
нормасѳ тыртѳ 120 прѳ-
цент вылѳ.

ГРИШ ВАС.



Испанијаса республиканскѳј војскајасдн бостѳм
Теруел кар.

На фронтах в Испании

За последние дни отме-
чаются оживление военных
операции на центральном
фронте. 31 января респуб-
ликанцы взорвали две ми-
ны в районе Карабанчель.
Произведя атаку респуб-
ликанцы заняли район взрыва.
Мятежники потеряли 150
человек убитыми и ранен-
ными.

На восточном (Арагон-
ском) фронте респуб-
ликанцы 30 января сб-
или 3 фашистских самолета.

В результате произведен-
ной фашистами 30 января

бомбардировки Барселоны
насчитывается 137 убитых
из них 77 детей и 37 жен-
щин. Среди развалин про-
должают находить новые
трупы.

По приблизительным поде-
четам количество жертв
среди гражданского насе-
ления от воздушных бом-
бардировок республикан-
ского тыла января состав-
ляло свыше одной тысячи
убитых и одной тысячи
пятистот раненных.

(ТАСС).

Колхозјаслөн неделимөј фонд 1.695,000000 шайт

Во́за војасѳ Сѳветскѳј
Сојузын колхозјас недел-
имөј фонд шѳѳт вылѳ вѳлі
внеситөма ѳтн мильярд
квајтѳѳ ѳкмысдас вит мил-
лион шайт, 33 мильион шайт
унжык мыјда вѳлі внеси-
төма 1936-ѳд воын.

Гырыежык суммајас вне-
ситисны 1937-ѳд воын хлоп-
ковөј рајонјасса колхозјас:
Узбекскѳј, Туркменскѳј,
Таджикскѳј, Киргизскѳј да
Азербайджанскѳј респуб-
ликајас—115,5 мильион шайт—

49,8 мильион шайт вылѳ ун-
жык 1936-ѳд во дорыс.

66,4 мильион шайт вылѳ
унжык 1936-ѳд во сертн
внеситисны неделимөј фон-
дѳ колхозјас свјокла кѳан
областјасын: Виницкѳј, Ка-
менец-Подольскѳј, Полтав-
скѳј да мукѳдлаын.

Неделимөј фондјас кып-
тѳмкѳд шѳѳ јарјугыда пет-
кѳдлѳ колхозјасѳс органи-
зационнөја укрепитөм, заји-
точнөј колхозникјаслыс
быдмѳм.

(ТАСС).



Одна из первых девушек
горнолыжниц—слесар
электромоторного завода
им. Лепсе (Москва) завод
молка Софья Стенина.

Законнөја горѳитчѳ аслас пјанѳн

Брјанскѳј домоуправле-
нијеын ѳесатник (Калуга
кар) Панѳуков јорт закон-
нөја горѳитчѳ аслас пјан-
ѳн. Сылөн нѳл пн служн-
тнөы Краснѳј Армијаын. Мед
ыжыд пыс, Мнхал, пома-
лис лотнөј школа да ѳни
ужалѳ отрјадын командн-
рѳн. Мѳд пн, Петр, помалис
војеннөј академнја да ѳни
служитѳ салнѳј Востокин.
Ншта кык пн бара-жѳ сл-
жтнөы Краснѳј Армија
радын.

Краснѳј Армијалы да Во-
енно-Морскѳј флотлы кыѳ
во тырѳм Панѳуковлөн сем-
а встречајтѳ горѳѳја, сјјѳ
етис Краснѳј Армијалы бур
пополнение.

(ТАСС).

Обсуждајтөны ВКП(б) ЦК Пле- нумлыс шуьмјас

Первичнөј партинөј ор-
ган зацнјајасын ыжыд ак-
тивностн мунѳ ВКП(б) ЦК
јан зарскѳј Пленумлыс шу-
ьм ассѳ обсуждајтөм да
изучајтөм.

Талун кежлө ВКП(б) ЦК
Пленум итогјас јылыс вѳлі
нуьдбма собраниејас: рај-
центрса быд первичнөј парт-
организацијаын, Віз, Сере-
гово, Веслана мех-лесс-
пункт да Ајкинаса первичнөј
парторганизаціјаасын. Быд
собрание вылын Пленум-
лыс решенисѳ лыдѳдны,
а бѳрвылас активнөја сор-
ытѳ быд коммунист. Таыс
ѳтдор мунѳ велѳдөм
кружокјасын. А—в.

„Рабочөј“ паро- ходлөн вѳјсѳм

Москва, 29. Январ 21
лунлы паныда војнас Лап-
тевых мореса јјас пѳвсын
тѳвјыс „Рабочөј“ парохо-
дѳс јона кутисны топѳдны
јјас. Јлѳн топѳдөмыс вѳлі
сешѳм вынаѳн, мы јлѳн
вал аслас судтанас ѳткаѳа-
сис корабль главнөј палуба-
кѳд да тыртис рулѳс да
кормовөј подѳорсѳ.

Јанвар 22 лунѳ 23 часын
(местнөј кад сертн) јыс
топѳднс нѳшта-на јонжыка
да жугѳднс пароходлыс
шуга борисѳ кормаса
подводнөј јукѳнса машин-
нөј переборкаѳ да розѳ-
днс трѳмсѳ.

Ташѳм јона жугалѳм
вѳсна, јанвар 23 лунѳ 00
час 17 мнугын „Рабочөј“
пароход вѳјис.

Суднон вѳд вѳјгѳдн ко-
мандалы удајчнс выгрузн-
ны јн вылѳ ценнөј судовѳј
ембур да прѳдолствнје-
лыс вел уна јукѳн, кодја-
сѳс сесеа грузнѳма вѳлі
„Камчадал“ вылѳ. Коман-
да еновтис „Рабочөј“ па-
рокод днсциплннрваннөј
пѳрадокин, сѳветскѳј мо-
р'аклыс выѳержка да стој-
кост петкѳдлѳмѳн. Став
јѳзыс зонѳнѳа. Пароход
вѳјѳм бѳрын екіпаж вујис
сенн матын сулалыс „Кам-
чадал“ пароход вылѳ да
„Ленн“ ледокол вылѳ.

(ТАСС).

Выл керкајас

Лагодехскѳј рајонын
(Грузнја) 347 колхозник
колан во асланыс тудѳѳен
вылѳ бостисны нан да му-
кѳд пѳлѳс прѳдуктајасыс
ѳтдор сѳмѳн 20 сурс шай-
тѳн дај унжыкѳн.

Зајиточност кыптѳм под-
вылын кыптѳ культурно-бы-
товөј потребностыс кол-
хозникјаслөн. 464 колхоз-
ник важја омѳл керкајасыс
петисны овны вылѳ
стрѳитѳм да бура обору-
дујтѳм кык судта керка-
јасѳ.

(ТАСС).

Хроника

Мѳд пјавнлетка зајом 5-ѳд
ѳираж куза Јемднса рај-
сберкасса мынтис выграј-
тѳм сѳм 10 сурс шайт.

ЧЕРВОЧКН.

Отв. редактор
Н. ЛАПН.