

1940 год
ДЕКАБРЬ 21 лун
Суббота
№ 274 (2438)
Цева 8 ксп.

ЛЕНИН ТУЙ ВЫЛӨТ

(По ленинскому пути)

ПОДПИСНОЙ ПЛАТА
1 год кешб 28 р. 60 к
6 месяц кешб 14 р. 40 к
3 месяц кешб 7 р. 20 к
1 месяц кешб 2 р. 40 к
Редакциялб адрес:
г. Кудымкар, Сев. коммунар-
резлбн ул., № 34, 3-бт этаж.

Петб 14-бт год

ВКП(б) Коми-Пермяцкбй округномлбн, уджалссез депутаттэз округнбй Советлбн да ВКП(б) Кудымкарскбй райкомлбн орган

Месяцас петб 26-ись

Хранение зерновых фондов

В нынешнем году в каждом колхозе, наряду с обычными семенным и фуражным фондами зерновых культур, созданы и специальные страховые фонды. Значит в зимнее хранение пошло гораздо больше зерна, чем раньше. Полное сбережение этих запасов имеет большое народнохозяйственное значение.

Науке известно, что в обмолоченном зерне не прекращаются сложные химические процессы, связанные с его послеуборочным дозреванием. Происходит превращение запасных растворимых питательных веществ зерна (сахаров и др.) в стойкие формы (крахмал, белок и пр.). Но только в сухом зерне послеуборочное дозревание протекает нормально, и, как показывает опыт, в этом случае даже повышается всхожесть семян.

Влажное зерно вообще не пригодно для зимнего хранения. Устойчивые формы запасных питательных веществ в нем снова делаются растворимыми, процесс послеуборочного дозревания затягивается. Усиливается «дыхание» зерна, что связано с известной потерей его питательных веществ, выделением наружу углекислоты, тепла и воды. На таком зерне начинают усиленно размножаться различные микроорганизмы (грибки, особенно типа плесени, бактерии).

Для определения влажности зерна на месте можно прибегнуть к такому простому способу: взять из закрома несколько отдельных зерен и разрезать их острым ножом. Если, при этом половинки зерна с треском отлетают друг от друга, то влажность в таком зерне не будет больше 14—15 проц. (зерно сухое). Если же половинки не откаивают, зерно легко разрезается, то его влажность исчисляется уже в 15,5—17 процентов, и, наконец, более сырое зерно просто мнется от ножа, а не разрезается. В горсти такое зерно сжимается, а сухое проскальзывает между пальцами. Конечно, лабораторная проверка зерна на влажность будет более точной. Но и указанными способами проверки зерна на влажность пренебрегать не следует.

Равняйтчыны передовиккес събрти

«Хлебороб», «Пахарь» да «Новая жизнь» колхозэзэз (Ленинскбй сельсовет) вештисб быдбэ ассисне 1940 годся финансовбй обяза-

Обязательным условием правильного хранения является систематическая проверка температуры в закромах. Особенно внимательно надо следить за температурой внутри насыпи зерна. Для этой цели в каждом зернохранилище должны быть ртутные термометры. Эти термометры не трудно сделать в деревянный кол (в нижней его части делается по размеру термометра специальная выемка—углубление и туда вставляется термометр, закрепляемый металлическими перемычками). Термометр погружается в кучу зерна на 30 минут. Если он показывает высокую температуру или ее нарастание изо дня в день, то такое зерно подлежит немедленному охлаждению путем перелопачивания, проветривания. Ненормальный запах в хлебном амбаре (затхлый, плесневелый) также является тревожным сигналом. При появлении такого запаха зерно нужно подвергнуть не только перелопачиванию, но и сушке—при первой же теплой солнечной погоде. В случае же, если нельзя просушить зерно на солнце и ветру, надо немедленно произвести его искусственную сушку.

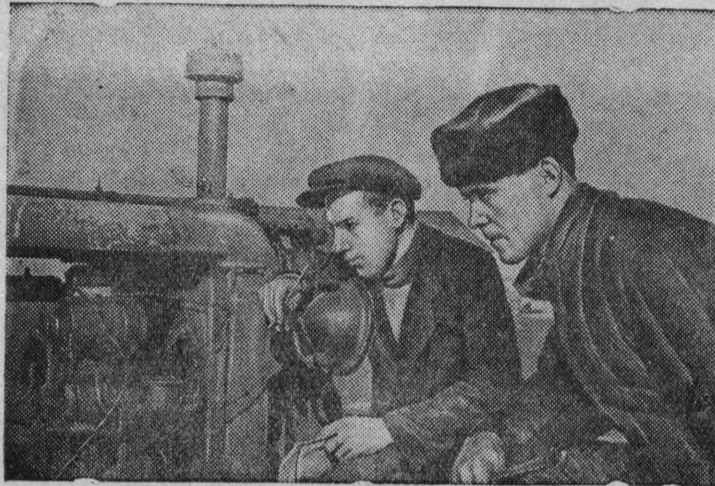
Следует помнить также о следующем: окна, двери, трубы в зернохранилище можно открывать только тогда, когда воздух в нем более теплый и влажный, чем наружный. Не следует перелопачивать и проветривать зерно в сырую погоду. Исключение допускается лишь для согревающегося зерна. Такое зерно надо проветривать при всякой погоде.

Чрезвычайно важно следить за чистотой, как внутри закрома, так и вблизи него. Никакого мусора, соломы или дров хранить около зернохранилища нельзя, так как они могут стать рассадниками грызунов, насекомых, вредных зерну, и являются небезопасными в пожарном отношении. Все отверстия, щели полов в амбарах должны быть тщательно заделаны.

Важнейшая хозяйственная и политическая задача колхозов — сохранить зерновые фонды полноценными до того срока, когда они будут использованы по назначению.

Ны събрись кольчбб Киров нима колхоз, кбда оз тармась тыртны ассис финансовбй планвэз. **Кыловос.**

Передовая в Хабаровском крае Биробиджанская МТС своевременно начала ремонт тракторов.



Участники ВСХВ—заведующий механическими мастерскими М. Л. Коган (слева) и слесарь-стахановец Ф. М. Лопатин выслушивают работу тракторного мотора после ремонта.

Кончайтны тракторрез ремонтируйтбм

Отбн паськалис Купроскбй МТС-ись тракторрез ремонтируйтбмн уджалссез коласын социалистическбй соревнованнб. Быдбнныс трактористтэз заключитисб социалистическбй договоррез, кбднб тыртбны честбны.

МТС таво должен вблб ремонтируйтны 11 трактор. Декабрб 20 лун кешб кербм капиталвбй ремонт 1 тракторлб да текушбй—7 тракторлб. Остальнбй 3 трактор ремонтруйтсисб январь 1 лун кешб.

Бур показателлэз тракторнбй парк ремонтируйтбмн сетбны Крохалева Ирина Ивановна да Агишев Семен Елизарович,

кбднб лувся заданнб пыр перевыполняйтбны.

Этб успехб МТС завбйитис сибб, что ремонтниккес коласын быд лунб нубтсбб ыджыт массовбй удж. Быд месяцб кыкисббн овлб политичтка, кумиссббн мбсь военнбй дело събрти кружок, автокружок, агротехкружок, нубтсббны коммунистическбй воспитаннб йылись да СССР Верховнбй Совет Презилиумлбн Указэз овлбб пыртбм йылись беседаэз. Быд кружкб назначитбмбсь ответствбнбй морттэз, кбднб отвечайтбны асланыс удж повда.

Кривощекос.

Культебор тыртисб сракбдз

Новожиловскбй сельсоветись, Киров нима колхозись председател Шипидин Павел Петровичбтлаын сельсоветись депутаткбт да налоговбй агенткбт В. П. Туловинокбт колхозниккес коласын быд лувб нубтбны ыджыт массово-разъясни-

тельвбй удж. Этасын декабрь 20 лун кешб Киров нима колхозись колхозниккес 1941 год повда сельскбй культесбормынтисб 100 процент вылб—31 руббн быд хозяйство вылб.

Тупинин,
Новожиловскбй сельсовет.

Колхозись председателлэзлбн курсэз

Юсьвинскбй райзо организуйтис колхозэзэз председателлэз повда витлунся курсэз. Эна курсэз вылын повдасб преподаватны: 15 час—СССР-лбн Конституция, 6 час—сельхозартеллбн Устав, 10 час—агротехника, 4 час—коммунистическбй воспитаннб йылись, 2 час—международнбй положеннб да колхозэзын оборонбй уджлбн задачаэз, 16 час—колхозэзын производство организуйтбм и 1 час—пра-

вительствбнбй отчетносттэз йылись.

Но не быд сельсоветись да колхозись председателлэз серьбзвбй видбтбны эта важнбйшбй дело вылб. Архангельскбй сельсоветись председател Власов эз юбрт колхозэзэз председателлэзлб, а Бажинскбй колхозись председател Мамаев курсэз вылссь мунисббр, байтб, что «ме тбда быдбс».

Савельев.

УДЖ ТУЙБ ПРАЗДУЙТБНЫ

«Краснбй октябрь» колхозын (Разинскбй сельсовет) абу некытббм порядок, кын мый думайтб, сибб и керб. Сю бвблз вартбм, инвентарь валайтчб ыббес

вылын лым увтын, турун вбйбны горттэзын, а подалб сбян оз тырмы. Колхозлбн руководеллэз удж туйб праздуйтбны религиознбй празниккес. Т.

ВИЛЬ ГОД ОДЗЫН

Финплан тыртисб сракбдз

Юсьвинскбй районись партинбй да советскбй организацияэз нубтисб уджались отир коласын ыджыт массово-политическбй удж, медбб IV квартался районнбй финансовбй план тыртны сракбдз. Райфолбн завбдующбй брт Кривошечков кужис организуйтны финагенттэсб финплан тыртбм повда пессббм вылб.

Юсьвинскбй район талувня лун кешб IV квартался план тыртись быдбсб. **Абрамов.**

Забм събрти взносэз вештисб быдбсб

Колхозниккес да колхозницаэз, Архангельскбй, Карасовскбй да Баталовскбй сельсоветтэзись (Юсьвинскбй район) Кумбт пятилетка (кумбт годся выпуск) забм вылб гижббм събрти взносэз вештисб быдбсб.

Савельев.

ТУЙ КЕРАН ПЛАН ТЫРТИСБ

Юсьвинскбй районись Бажинскбй колхоз туй кербм вылб вылетиллэс специальнбй бригада 7 морт подбб да 6 вблбн, кытчб бригадирбн вблб назначитбм Якимов С. Д. Эта бригада аслас стахановскбй уджбн быдбсб тыр ис 1941 годся туй керан план, кбда вблб сетбма колхозлб. 10 лун ббрти кончитасб гравий кыскалбм.

Не сидз уджалбны Яльвинскбй да Азовскбй колхозэзэз. Ния не только досрочнбй тыртны туй керан план, но эзб сувтбтб эта удж вылб бтик мортбс.

Якимов.



Студентка Тульского индустриально-механического техникума, отличница оборонной работы, руководитель пулеметного кружка комсомолка Л. М. Долотина готовится к занятиям в кружке. Фото Х. Ховрачева. Фото ТАСС.

