

1937-өд вога тувсов көза государственной план жылыс Троицко-Печорской райисполком президиумлөн 1937-өд во март 10-өд лунса шуом (Пом)

котырны көза кабын ужсо быд колхозын сешом ногон, медым колхозжасын стахановской движение паскөбдөм подув вылын да колхозжасын да государственной организациажасын техникской базасо тырвыд исползутөм подув вылын шөдөдны 1937-д воын став культуражасын урожажносцо жона кырдыбдөм.

Шөктыны РайЗО ос да өиктсоветжасос котырны быдлуижа контрол быд колхозын да өткаолыс овмөсын тувсов көза кежлө лөсөдчөм да көза куза лөсөдчөм государственной план олмөдө портөм бөрсө.

РИК-са журалысөс вежыс
— НАЗАРОВ
Секретарь—ВОРГИНА

1-өй ПРИЛОЖЕНИЕ

Мылдін районлөн 1937-өд вога жаровдө көза план (гектаржасөн)

Культуражасөн нимжас	Ставыс	Сы амын				
		Организаціја	Колхозжас	Поселокжас	Өткао-лыөжас	Колхоз-ныкжас
Яровдөжаслөн көза план (вожаа вожасса көзажас төг)	1001,35	11	611,5	234,35	30,5	114
Зерновдөжас	605	2	467,5	117	18,5	—
Сы пимн: яровдө жөбдө	27	—	11	16	—	—
Id	425	—	358,5	51	15,5	—
Зөр	153	2	98	50	3	—
Овошце-картупельдөжас	375,35	9	130	110,35	12	114
Сы пимн: картофель	303,5	9	105	86,5	10	95
градыв пуктасжас	69,95	—	25	23,95	2	19
Мөс-лоркми	21	—	14	7	—	—
Өзі вога турун	20	—	10	10	—	—

2-д ПРИЛОЖЕНИЕ

Мылдін районлөн 1937-д во выдө жаровдө көза план торжа секторжас да өиктсоветжас куза (гектаржасөн)

Өиктсоветжас	Колхозной сектор					Поселокжас					Өткаолайыс ка-л-жа				
	шөбдө	Id	Зөр	Картупель	Овошжас	шөбдө	Id	Зөр	Картупель	Овошжас	шөбдө	Id	Зөр	Картупель	Овошжас
Мылдін	14,5	38,5	35	5,2	7,35	—	—	—	—	—	3,5	1,5	2,5	0,4	35,2
Покча	45	12	12	1,8	2,5	—	—	—	—	—	4,5	1,5	3,2	0,6	13,5
Саваяг	79	18	22,5	2,0	4,9	—	—	—	—	—	2,3	0,5	2,0	0,4	15,4
Подчерје	47	9	13	2,25	—	—	—	—	—	—	—	—	—	—	—
Ылымдін	55	15,5	16,5	1,84	—	—	—	—	—	—	—	—	—	—	—
Мамыл	18	5	6	1	1,25	—	—	—	—	—	—	—	—	—	—
Ставыс	358,5	98	105	14	25	10	16	51	50	86,5	7	23,95	10	15,53	10,0

4-д ПРИЛОЖЕНИЕ

Мылдін районлөн 1937-өд вога торжа секторжас да өиктсоветжас куза бурмөдөм көбжысөн көбжысөн мөгис семенной участкажас торжөдөм план (гектаржасөн)

Өиктсоветжас	Колхозной сектор					Поселокжас				
	Су	Id	Зөр	шөбдө	Картупель	Су	Id	Зөр	шөбдө	Картупель
Мылдін	9,2	14,6	4,7	1,1	5	—	—	—	—	—
Покча	3,1	5,8	1,5	0,3	1,8	—	—	—	—	—
Саваяг	4,3	10,1	2,4	—	3,4	6	5	5,5	2	8,5
Подчерје	1,8	6,1	1,1	—	2,2	3	2	2,5	0,5	3,5
Ылымдін	2,8	7,2	1,9	0,2	2,6	—	—	—	—	—
Мамыл	1,2	2,2	0,6	—	1,0	—	—	—	—	—
Ставыс	22,4	46	12,2	1,6	16	9	7	8	2,5	12

5-д ПРИЛОЖЕНИЕ

1937-д воын Мылдін районса өиктсоветжасын основной культуражаслөн урожажносц секторжас куза (центнержасөн быд гектар вылыс)

С-советжас	Колхозжасын					Поселокжасын				
	Су	Id	Зөр	шөбдө	Картупель	Су	Id	Зөр	шөбдө	Картупель
Мылдін	15	16	14	14	155	—	—	—	—	—
Покча	14	15	13	12	150	—	—	—	—	—
Саваяг	12	13	12	—	140	13	14	13	13	160
Подчерје	11	12	10	—	120	12	11	10	10	110
Ылымдін	12	13	11	10	130	—	—	—	—	—
Мамыл	13	14	12	—	140	—	—	—	—	—
Ставыс	13,0	14	12	12	140	12,5	13	12	12	140

8-өд ПРИЛОЖЕНИЕ

Радөбдө көза план 1937-өд во выдө секторжас да өиктсоветжас куза (гектаржасөн)

Өиктсоветжас	Колхозной сектор	Поселокжас
Мылдін	100	—
Покча	45	—
Саваяг	15	80
Подчерје	—	30
Ылымдін	40	—
Мамыл	—	—
Ставыс	200	100

РЕДАКЦИЈАГАҢ:

1937-өд вога тувсов көза государственной план жылыс "Троицко-Печорской райисполком шуөм динө приложениежасөс техникской помкөжас вөсна редакцияныкжас өз вермы печатаиы номөржас лөргыс мөдө-мөд бөрсөмс. Приложениежасыс, кыж тыдалө печатаиы тащ м породо керси: 1,2,4,5,8,3,6,7,9,10.

3-өд приложение

Мылдін районлөн 1937-өд вога колхозно-крестьянской секторын секторжас куза ежа лептан план (гектаржасөн)

Өиктсоветжас	Колхозжас	Өткао-лыөжас	Колхозной секторжас
Мылдін	57,5	2,5	14,5
Покча	11,5	3,5	5,5
Саваяг	41,51	2,0	7,2
Подчерје	28,25	1,0	5,8
Ылымдін	32,1	0,8	5,0
Мамыл	9,25	0,2	2,0
Ставыс	180	10	40,0

6-д ПРИЛОЖЕНИЕ

Мылдін районлөн 1937-д воын зерновдө культуражас жаровдөжаслөн көбжысөн көбжысөн план секторжас да өиктсоветжас куза (гектаржасөн)

Өиктсоветжас	Колхозжас			Поселокжас		
	шөбдө	Id	Зөр	шөбдө	Id	Зөр
Мылдін	2	16	13	—	—	—
Покча	—	7	6	—	—	—
Саваяг	—	14	8	5	6	7
Подчерје	—	10	5	2	5	5
Ылымдін	1	15	6	—	—	—
Мамыл	—	3	2	—	—	—
Ставыс	3	65	40	7	11	12

7-өд приложение

Тулысын көбжысөн срокжас өиктсоветжас куза 1937-өд во выдө (лунжасөн)

Өиктсоветжас	Колхозжасын			Поселокжасын		
	Зерновдө	Промш-ной	Овошжас	Зерновдө	Промш-ной	Овошжас
Мылдін	7-9	2-3	1-2	—	—	—
Покча	6-8	2-3	1-2	—	—	—
Саваяг	6-7	2-3	1-2	7-9	2-3	1-2
Подчерје	5-7	2-3	1-2	7-8	2-3	1-2
Ылымдін	6-7	2-3	1-2	—	—	—
Мамыл	6-8	2-3	1-2	—	—	—
Ставыс	6-9	2-3	1-2	7-9	2-3	1-2

9-д ПРИЛОЖЕНИЕ

1937-д воын колхозжасын кудө петкөбдөн да кысөдчөм выдө труднө пержан планжас Мылдін районлөн өиктсоветжас куза.

Өиктсоветжас	Колхозной сектор		Поселок
	кудө петкөбдөн доджасөн	труднө пержан тонн.	
Мылдін	20505	880	—
Покча	7355	350	—
Саваяг	11354	465	6500
Подчерје	6102	345	3000
Ылымдін	8033	335	—
Мамыл	2790	125	—
Ставыс	56139	2500	9500

10-өд приложение

Мылдін районлөн 1937-өд воын колхозжасын чөстөй көбжысөн гөран план (гектаржасөн)

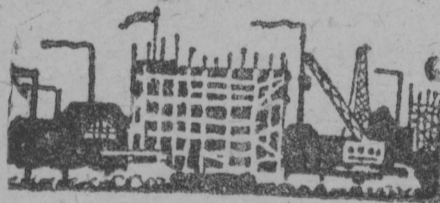
Өиктсоветжас	Колхозной сектор	
	чөстөй көбжысөн гөран план	Сы пимн вож гөран көбжысөн
Мылдін	64	39
Покча	25	15
Саваяг	30	20
Подчерје	12	9
Ылымдін	22	12
Мамыл	9	5
Ставыс	162	100

Михаил Леоныевич Афанасьев

Те жуалан, мыла тенд оз сетны, лбө сөвсем оз мөдны сетны отсөгсө правительство шуөм серти, кыжи ыжид семжаа мортлы (чөладыс, а мед ыжыдыс 15 арөса). Код жылыс те сетломд шыөдчөм 1936-д во сентябр төлысө да жуөрсө абу пөлучитломд.

Редакциясан: Төныд, Афанасьев жорт, отсөг сетсө, тенгыд шыөдчөмсө мөдөдөма Коми АССР-са исполкомө вынөөдөм выдө.

Воцө выдө редакция-корө өиктсоветжасын да райжасын тащөм шыөдчөмжасө не куь-лөдны 4-5 төлысөжасөн, а режыджык сетны колана өветжас.



Мылдін өдрпромхозлөн 1937-д во март 15-д лун кежлө ВОРЛЕЖАН СВОДКА

Өдрпунктиас	ПОРОДОМА		КЫСКОМА		УЖАЛЫС			Тыоачыкжаслөн лөд		
	Сезонса план динө (процент)	Вит лунжа өд (проц)	Сезонса план динө (процент)	Вит лунжа өд (проц)	Юз вын етывыс	Сы пимн порөч-мнн	Вөв лөд	Пөрөд чөмнн	свалка мн.	Кысва өбмнн
Якша	80,3	2,9	45,7	3,2	102	15	55	8	5	13
Когыл	77,6	2,6	73,2	3,9	101	28	32	17	4	7
Мөлва	95,0	2,4	70,4	3,9	201	25	87	17	9	22
Мельу	68,1	2,8	57,4	3,9	156	37	64	12	7	7
дуюво	76,8	1,8	63,6	6,6	189	42	57	13	1	3
Л.П.Х.паөта	79,76	2,36	63,28	4,28	749	147	295	67	27	51
Вөд 1936 воын март 15-д лун кежлө	87,6	3,3	70,3	3,7	1084	259	368	—	—	—

ВЕГКОДОМ

Мижан март 15-өд лунса газөтын, нөлөд лист бокас лөбөма өш-бока, гижөма заголовөкәс: "Мылдін районувса колхозныкжаслөн уж", а колө "Мылдін районувса колхозжаслөн уж".

РЕДАКЦИЈА.