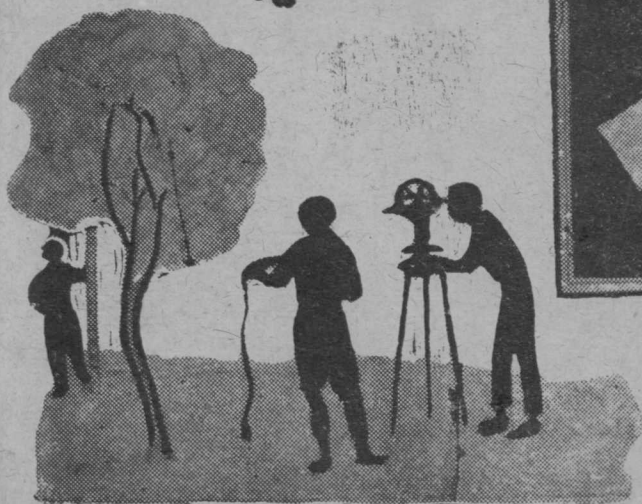


А. В. ЛАНКОВ

А Р Т А Л Ö М



КОМІЊІГА ЛЕҢАНІН

Коми-3

4-85

А. В. ЛАНКОВ.

А Р Т А Л Ö М

(Задачник на коми языке для
второй группы шк. I ступени)

А. В. Ланков серті комиён
лӧеӧдлісны **Жіжова М. да**
Сісорова А. Выльпӧв
асногыс лӧеӧдіс
І. Жеребтсов

Г.П.Б. на обяз. зкз.
Лнгр 1931 год
Акт № 475

КОМИ ИІГА ЛЕЗАНІН
Сыктывкар 1930 во

4-82

Книга набрана и отпечатана
в типографии Коми издатель-
ства в количестве 9000 экз.
Сыктывкар 1930 год
Облит № 677

GOÖZ ЛЫДЫДӨМ

С о д т ө м

1. $20+8$

$30+6$

$80+4$

$90+6$

$70+3$

$40+1$

$60+2$

$50+5$

2. $32+4$

$25+3$

$47+2$

$56+1$

$92+5$

$73+6$

$84+4$

$61+8$

3. $30+25$

$40+34$

$60+13$

$44+50$

$12+80$

$70+27$

$56+20$

$38+30$

4. $32+23$

$44+42$

$56+12$

$25+34$

$63+25$

$76+11$

$14+82$

$27+52$

5. $5+60$

$7+32$

$8+40$

$6+53$

$15+80$

$24+60$

$12+37$

$42+56$

6. $48+2$

$56+4$

$3+77$

$25+5$

$83+7$

$8+92$

$41+9$

$59+1$

7. $37+13$

$28+22$

$64+36$

$52+18$

$36+44$

$14+76$

$45+35$

$71+19$

8. $26+5$

$48+4$

$6+37$

$4+88$

$75+8$

$3+69$

$49+5$

$62+9$

9. $46+25$

$68+24$

$35+56$

$17+38$

$24+57$

$57+16$

$64+29$

$76+15$

10. $3+37$

$48+22$

$52+8$

$23+47$

$35+8$

$5+77$

$12+49$

$66+26$

11. $20+7+13$

$40+25+5$

$33+24+3$

$7+52+1$

$5+25+16$

$4+60+6$

$25+35+5$

$3+17+64$

12. $26+4+15$

$45+25+18$

$38+4+9$

$17+5+24$

$36+25+9$

$48+23+17$

$29+38+14$

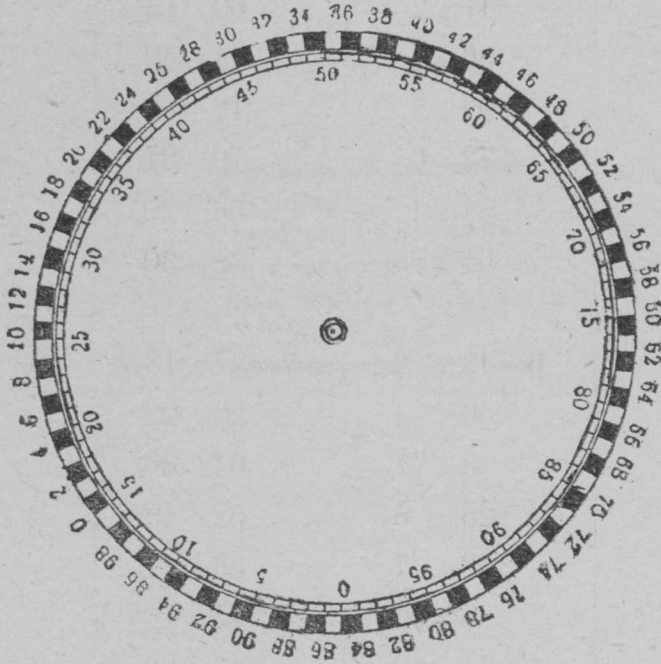
$24+27+26$

13. Содталом лыда лынејка серті.



Картонне вочөј лыда лынејка.

14. Содталом лыда кыц серті.



$15 + 20 = 35.$

Картонне вочөј ыжыд лыда кыц.

Арталан таблітса.

15. Медвозза вікса лыд ді-нө содталөј мөд вікса лыдјас.
16. Мөд вікса лыдјас ді-нө содталөј којмөд вікса лыдјас.
17. Којмөд вікса лыдјас ді-нө содталөј нолөд вікса лыдјас.
18. Медвозза вікса лыд ді-нө содталөј нолөд вікса лыдјас.

| | | | | | | | |
|---|----|-----|----|----|----|-----|------|
| 3 | 20 | 42 | 18 | 23 | 64 | 29 | 92 |
| 7 | 40 | 36 | 24 | 34 | 58 | 38 | 76 |
| 2 | 70 | 24 | 56 | 41 | 56 | 18 | 69 |
| 8 | 30 | 57 | 13 | 15 | 77 | 46 | 36 |
| 5 | 90 | 10 | 45 | 44 | 55 | 57 | 87 |
| 6 | 60 | 21 | 39 | 25 | 38 | 26 | 57 |
| 1 | 10 | 72 | 18 | 32 | 66 | 39 | 64 |
| 4 | 50 | 35 | 55 | 43 | 57 | 45 | 78 |
| 9 | 80 | 11 | 29 | 35 | 60 | 37 | 9 |
| I | II | III | IV | V | VI | VII | VIII |

19. Нолбд вѣса лыдјас динб содталбј лыдјас витбд вѣыс.
20. Воқб арталбј лыд содталбмбн мбда-мбд вѣыс.
21. Вбчбј картоныс ыжыд арталан таблѣтса.
22. Арталбј шцбткѣ ылын.

1. Пасјалбј луд ылын вескыд нолпелбса му-пласт сад-улб 30 метр куѣта да 20 метр паста.

Тбдбј, мыј куѣта лбб забор сад гбгбр?

2. Саджын куѣта нолнан бокас колб кодјыны канава.

Мыј куѣта лбб канава?

3. Гѣтбј садлыс план клеткаа грапитбм кабала ылын.

Пасбјб сы ылб канава.

$$\begin{array}{r} 1. \quad 3 \text{ м. } 25 \text{ см.} \\ + 16 \text{ м. } 15 \text{ см.} \\ \hline \end{array}$$

$$\begin{array}{r} 2. \quad 15 \text{ м. } 48 \text{ см.} \\ + 27 \text{ м. } 17 \text{ см.} \\ \hline \end{array}$$

$$\begin{array}{r} 3. \quad 32 \text{ м. } 52 \text{ см.} \\ + 45 \text{ м. } 35 \text{ см.} \\ \hline \end{array}$$

$$\begin{array}{r} 4. \quad 60 \text{ м. } 64 \text{ см.} \\ + 29 \text{ м. } 36 \text{ см.} \\ \hline \end{array}$$

$$\begin{array}{r} 5. \quad 11 \text{ м. } 23 \text{ см.} \\ + 38 \text{ м. } 77 \text{ см.} \\ \hline \end{array}$$

$$\begin{array}{r} 6. \quad 94 \text{ м. } 5 \text{ см.} \\ + 5 \text{ м. } 95 \text{ см.} \\ \hline \end{array}$$

$$\begin{array}{r} 7. \quad 21 \text{ м. } 50 \text{ см.} \\ + 13 \text{ м. } 65 \text{ см.} \\ \hline \end{array}$$

$$\begin{array}{r} 8. \quad 60 \text{ м. } 75 \text{ см.} \\ + 32 \text{ м. } 55 \text{ см.} \\ \hline \end{array}$$

$$\begin{array}{r} 9. \quad 74 \text{ м. } 16 \text{ см.} \\ + 12 \text{ м. } 95 \text{ см.} \\ \hline \end{array}$$

$$\begin{array}{r} 10. \quad 6 \text{ ч. } 30 \text{ м.} \\ + 4 \text{ ч. } 15 \text{ м.} \\ \hline \end{array}$$

$$\begin{array}{r} 11. \quad 3 \text{ ч. } 40 \text{ м.} \\ + 1 \text{ ч. } 20 \text{ м.} \\ \hline \end{array}$$

$$\begin{array}{r} 12. \quad 12 \text{ ч. } 15 \text{ м.} \\ + 3 \text{ ч. } 45 \text{ м.} \\ \hline \end{array}$$

$$\begin{array}{r} 13. \quad 9 \text{ ч. } 50 \text{ м.} \\ + 3 \text{ ч. } 20 \text{ м.} \\ \hline \end{array}$$

$$\begin{array}{r} 14. \quad 16 \text{ ч. } 5 \text{ м.} \\ + 4 \text{ ч. } 58 \text{ м.} \\ \hline \end{array}$$

$$\begin{array}{r} 15. \quad 5 \text{ ш. } 20 \text{ ур.} \\ + 12 \text{ ш. } 15 \text{ ур.} \\ \hline \end{array}$$

$$\begin{array}{r} 16. \quad 36 \text{ ш. } 50 \text{ ур.} \\ + 13 \text{ ш. } 25 \text{ ур.} \\ \hline \end{array}$$

$$\begin{array}{r} 17. \quad 3 \text{ ш. } 25 \text{ ур.} \\ + 6 \text{ ш. } 25 \text{ ур.} \\ \hline \end{array}$$

$$\begin{array}{r} 18. \quad 24 \text{ ш. } 95 \text{ ур.} \\ + 5 \text{ ш. } 5 \text{ ур.} \\ \hline \end{array}$$

$$\begin{array}{r} 19. \quad 75 \text{ ш. } 80 \text{ ур.} \\ + 12 \text{ ш. } 25 \text{ ур.} \\ \hline \end{array}$$

$$\begin{array}{r} 20. \quad 45 \text{ ш. } 30 \text{ ур.} \\ + 15 \text{ ш. } 95 \text{ ур.} \\ \hline \end{array}$$

$$\begin{array}{r} 21. \quad 11 \text{ ш. } 25 \text{ ур.} \\ + 30 \text{ ш. } 90 \text{ ур.} \\ \hline \end{array}$$

Уж

1. Тушајаснытб асыныд мурталбј (метрбн); пасјалбј тетрадјасаныд.

2. Рѣсубтбј асланыд тетрадјасб јортјасныдлыс туша жуж-та вѣбн-вѣбн.

Медыжыд вічнас пасјѳј медкуч тушасѳ, сесеа ѳтарѳ пос-
нѳѳѳј медічѳѳѳыс.

3. Тѳѳмалѳј ассыныд сѳктанытѳ. Пасјалѳј ас тетраѳ—
јасаныд.

Рісујтѳј ассыныд сѳктанытѳ сіѳ-жѳ, кыз рісујтлід туша
жужтанытѳ.

4. Тѳѳмалѳј ѳѳі метрын кымын зѳн сантѳметр?

Задачајас лѳѳѳдангорјас.

1. Ва ведрa кыскѳ (пріблѳчѳтелнѳ) 12 кіло.
2. Кѳнтуе выј ведрa кыскѳ 11 кіло.
3. Ведрaѳ тѳрѳ 50 стѳкан ва лѳбѳ мукѳд кіѳертѳр.
4. Стѳканѳ тѳрѳ 17 паѳасан паѳ.
5. Паѳасан паѳѳ тѳрѳ 4 щaј јуан паѳ.
6. Шщaј јуан паѳѳ тѳрѳ 45 војт.
7. Телеграф сурјa 8 метр куѳа.
8. Телеграф сурјaјас кост овлывлѳ 63—85 метр куѳта.

Задачајас.

Гортса кывтѳм пемѳсјас.

1. Шѳрководѳем крестанскѳј мѳс вогѳгѳрын лытѳѳ (сетѳѳ)
60 ведрa јѳв, кѳза лытѳѳ 25 ведрa. Уна-ѳ вогѳгѳрнас ѳтлаын
лыстасны мѳс кѳзакѳд?

2. Тѳлкѳн, бура вердігѳн, старaјтчѳгѳн кѳза вермаѳ јѳв-
сѳдтыны 15 ведрaѳ. Уна-ѳ старaјтчѳмѳн кѳза кутас лыстыны
во тѳгѳрын?

3. Шоныд картаын вѳзѳмѳн да шоныд ваѳн јукталѳмѳн
мѳс вермас јѳв сѳдтыны 25 ведрaѳ. Уна-ѳ секі мѳс кутас
лыстыны вогѳгѳрѳн?

4. Колхоѳнѳкјас ѳтувтѳм мѳсјасѳѳ арјѳѳны кык лун ваја-
лісны турун: ѳѳі луннас вајісны 25 доѳ, мѳѳ луннас 22 доѳ.
Кымын доѳ лоіс ставѳѳ вајѳма?

Ужалѳм.

5. Ілла Ваѳ ужаліс колхозса му вылын 59 лун, вѳч вы-
лын 31 лун да град јѳрын 23 лун. Кымын лун сіјѳ ужаліс
колхозын?

6. Мікул Өлө ужаліс колхоз му вылын 48 лун да віч вылын 45 лун. Кодыс унжык ужалісны колхозын, Ілла Вас алі Мікул Өлө?

7. Јепө Иванлы җетісны колхозыс 9 мешөк су, кык сымда id да 28 мешөк картопел. Кымын мешөк сојантор сылы җетісны колхозыс?

8. Піла Иванлөн җемҗаыс ужаліс колхозын Јепө Иван җерті кык мында. Сы вџсна сіјө бостіс сојанторсө колхозыс кык мында-жө. Кымын мешөк сіјө бостіс сојанторсө колхозыс?

9. 2 дод бобдһаң пөтлун җетө 3 дод вічыв турун мында. Арталөј кымын дод вічыв турун ковмас вердны 14 дод бобдһаң турун пыдди да 36 дод вічыв турун пыдди?

10. Ічөт Міш арталөмөн доі—мөсҗас лудын јірсөны вогдгөрөн 23 вежон, картаын сулалөны 6 вежонөн унжык. Кымын вежон воын?

11. Міјан мујөр гөгөр колан тулыс зев уна лебалісны рудыңык бобувҗас, најө уна колк леҗісны јог турун вылө. Колкҗасыс җетісны бҗым сојыс гаҗҗас.

Мі школасаң ветлім муҗас вылө 2 лун, гаҗҗасыс муҗассө весавны. Воҗза луннас весалім гаҗҗасыс 27 му, мөд луннас 14 муөн унжык. Кымын му мі весалім гаҗҗасыс?

12. Мујөр пөлөн крестанаҗас кодјісны кыкнан боксаңыс канаваҗас. Налы вөлі колө муҗас віңны наң сојыс гаҗҗасыс. Мі мурталім канаваҗаслыс куҗтанысө. Отар бокса канаваыс вөлі кодјөма 34 м. 2 д., мөдар бөксаыс—15 м. да 2 д. куҗҗык. Мыҗ куҗта кодјөмаде крестана 2 канава?

13. Id улын 20 му, су улын 3 сымда, картопел улын 24 муөн унжык суыс.

Кымын му вылө пуктөмаде картопел?

Јөз кост уҗ нуөдані.

14. Куҗҗын востөмаде лыддысан керка (изба-читальня). Выллуө сетчө волісны 18 морт, вторнікө—кык сымда, җердаб—48 морт. Кымын мор воліс сетчө куім лунөн?

15. Лыддысан керкаын ем һіҗҗас, гаҗетҗас. Сетчө вооны „Беднота“ гаҗет, „Југыд туҗ“. „Беднота“ лыддыны 27 лыддысыс; „Југыд туҗ“—35 мортөн унжык. Кымын морт лыдды гаҗет?

16. Міјан өіктсаң сельсөветөз 7 кілометр, рајісполкомөз—15 кілометр. Сельсөветсаң рајісполкомөз 12 кілометр.

Менам батё вёлён муніс селсөветё; севан сійёс ыстөмаёс мөгөн рајисполкомё; рајисполкомеван воіс гортё. Кымын кілометр сійё муніс вёлён? Тажё задачасё рісујтёј асланыд тетрадјасаныд.

17. Школаын ем бібліотека. Сетчё гіжгісны лыд-дымыгјас—50 мужік-морт, нывбаба—кык сымда. Кымын лыд-дымыгја гіжгіс сетчё?

Лёёддё тащём - жё задача ас школаса бібліотека јывсыныд.

18. Медвоцца отделењњыын велёдчё 26 челад; мөд отделењњыын—8 мортён унжык; 2 старшөјын өтлаын—кык мындадён ещажык медвоцца да мөд отделењњөјасы. Кымын челад велёдчё школаын?

Төдмалөј, кымын челад велёдчё быд отделењњыын; рісујтөј сійёс вічён-вічён; лёёддөј задачајас.

Гөм іналөм.

19. Колан во батё пунктіс 24 шайт өм чөжан кассаё да таво пунктіс кык сымда. Уна-ё өм лоі батлөн өм чөжан кассаын?

20. Петыр Міш таво һөбіс 1 кыч віт шайта зајом облигатсіја да 4-өс віт шайтаёс. Кымын шайт дон сійё һөбіс зајом облигатсіја?

Петыр Васка вокыс вылө вічөдөмөн һөбіс 8 віт шайта облигатсіја.

Код вокыслөн лоі унжык? Кымын шайт вылө унжык?

21. Мі, гырыгжык велөдчыгјас, государстволы отсалім-жө: којмөд отделењњө һөбіс 3 віт шайта облигатсіја, а һольөя отделењњө 4 віт шайтаёс. Кымын шайт вылө мі һөбім зајод облигатсіја?

Бостны лыд вылө ас өіктса олөм.

22. Школаё ветлөны челад 3 өіктыг. Öві өіктас 20 керка, мөдас—куім сымда, којмөдас 16 керка. Кымын керка куімнан өіктас?

Тіјан школаё кымын өіктыг челад ветлөны? Кымын керка быд өіктын?

Лёёддөј задача сы вылө.

23. Төдмалөј кущөм нажетка вылө, кымын морт ветлөны тіјан өіктыг?

Пасјалөј асланыд тетрадјасаныд.

Рісујтөј віѳөн-віѳөн.
Лөсөддөј заґаґајас.

24. Төдмалөј, севва пасјалөј ылын-ө тіјан школасаң бол-
һичаөз, сельсөветөз, рікөз, Сыктывкарөз? Рісујтөј асланыд
тетраґјасад; лөсөддөј заґаґајас.

25. Пасјалөј унаө тіјан колхозын мөс, вөв, кукаң, поре?
Лөсөддөј заґаґајас.

26. Асланыд сиктса јөзнытө јуклөј арлыд серті: кымын—
арөсөз; арөссан — күімөз; күімеан — сизімөз; — сизімеан — ґас
кыкөз; ґаскымеан — ґаскөкјамысөз; ґаскөкјамыссан — кыз
вітөз; кыз витеан — комын витөз; 35—45; 45—50; 50—80, 80—100;
өо арөсые ыжыґжыкјас.

Рісујтөј тетраґјасаныд віѳөн-віѳөн.
Лөсөддөј заґаґајас.

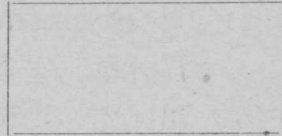
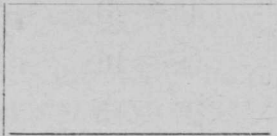
Ыґаґа мурталөм.

27. Тіјан школааныд код класс ыжыґжык? Кодыс мед-
ічөт?

28. Тіјан классаныд жоґ алі потолөк ыжыґжык? Млад-
шөј классад алі средһөјад ыжыґжык жоґ?

29. Гіжөј 2 өтґжа ґескыд һөлпелөсајас.

Гіжөј 2 ґескыдһөлпелөса ічөта-ыґыґа.

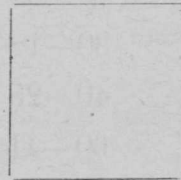


30. ґескыдһөлпелөсаөн төдмөдигөн позө еорһитны најө
бокјас јылые, пелөсјас јылые, ыґта јылые.

Колө кужны ыґта муртаґны.



кв. см.



кв. дм.

31. Чертөитөј асланыд тетраґјасө кв. см. ґа кв. дм.

32. Чертөитөј жоґө кв. метр.

33. Чергітөј кыз кабала ылб орчөн кык кв. саңгіметр, сөгса најс вундөј.

Ывлаын мурталөј 2 кв. метр, 3 кв. метр.

34. Тани кымын кв. саңгіметр?

| |
|--|
| |
|--|

35. Тани кымын кв. саңгіметр?

| | | |
|--|--|--|
| | | |
|--|--|--|

Тани кымын кв. саңгіметр?

| | | | |
|--|--|--|--|
| | | | |
|--|--|--|--|

Тани кымын кв. саңгіметр?

| | |
|--|--|
| | |
| | |

36. Ывлавылын пасјалөј 3, 4, 5, 8, 10, 12 кв. метр.

37. Ывлавылын пасјалөј 6, 8, 10, 16, 20, 24 кв. метр.

38. Піжталөј квадрат 9 кв. см. ыжта-паста.

Ч и н т а л а н .

| | | | | |
|---------|----------|----------|----------|---------|
| 1. 15—5 | 2. 18—3 | 3. 12—10 | 4. 18—13 | 5. 39—9 |
| 36—6 | 47—2 | 53—20 | 96—42 | 83—2 |
| 48—8 | 56—4 | 93—70 | 75—33 | 48—22 |
| 92—2 | 99—7 | 84—60 | 59—28 | 75—22 |
| 27—7 | 85—1 | 38—30 | 36—14 | 67—7 |
| 53—3 | 48—6 | 46—40 | 83—61 | 38—5 |
| 64—4 | 69—8 | 77—50 | 44—23 | 49—20 |
| 81—1 | 27—5 | 29—10 | 68—46 | 54—33 |
| 79—9 | 73—2 | 65—30 | 27—15 | 67—24 |
| 6. 20—5 | 7. 20—12 | 8. 13—5 | 9. 37—18 | |
| 40—8 | 50—26 | 23—6 | 54—26 | |
| 90—6 | 70—38 | 75—8 | 72—55 | |
| 70—4 | 30—18 | 37—9 | 45—28 | |
| 50—3 | 40—25 | 92—4 | 24—16 | |
| 30—4 | 60—41 | 86—9 | 23—11 | |
| 80—7 | 90—72 | 92—4 | 67—39 | |
| 60—1 | 40—14 | 55—8 | 94—67 | |
| 100—9 | 80—54 | 76—9 | 53—38 | |

| | | |
|----------|-------------|------------|
| 40. 40—3 | 11. 27—5—11 | 12. 40—4—8 |
| 70—24 | 49—23—5 | 80—25—7 |
| 80—54 | 35—5—14 | 34—6—19 |
| 90—33 | 78—23—5 | 53—17—6 |
| 30—24 | 94—4—8 | 40—18—8 |
| 66—25 | 76—3—40 | 95—26—9 |
| 87—5 | 83—3—45 | 100—36—24 |
| 83—48 | 96—25—2 | 25—9—12 |
| 100—25 | 52—1—21 | 72—25—35 |

Ывланылын вочӧж уж.

39. Мурталӧж ју медпаскыдінті, сесса медвекныдінтіге Тӧдмалӧж мындаӧн паскыджык, кодыс?

40. Тӧдмалӧж сіннаныд мулыс куҗтасӧ, пастасӧ?
Тӧдмалӧж кодыс мынтаӧн ыжыджык?

41. Восковӧн мурталӧж мулыс куҗта, паста, тӧдмалӧж мындаӧн кодыс ыжыджык?

42. Мурталӧж гезјӧн мулыс куҗта, паста.
Тӧдмалӧж мындаӧн кодыс ыжыджык

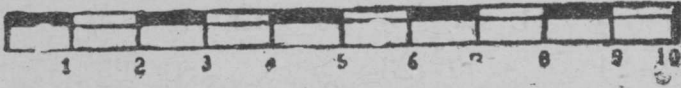
43. Јуӧ шыбытӧж чагтор, часі серті тӧдмалӧж кымын метр сіјӧ кывтас ва візув куҗта ӧті минутӧн.

44. Тӧдмалӧж, уна-ӧ вермад мунны минутӧн шӧркод восласӧн. Куҗ-ӧ туј вермад котӧртны 1 минутын, тӧдмалӧж котӧртӧмӧн алі восласӧн куҗжык туј мунад. Мындаӧн унжык?

45. Тӧдмалӧж, уна-ӧ вослӧн мунас вӧв минутӧн, уна-ӧ мунас гӧнӧтӧмӧн 1 минутӧн. Тӧдмалӧж кор унжык мунас, мындаӧн унжык?

46. Рісујтӧж вічӧн-вічӧн уна-ӧ мунас морт (вослӧн, котӧрӧн), вӧв (вослӧн, гӧнӧчӧн), ва візув.

47. Рытывсаӧ асывлаторӧ сувтӧдлӧж мајӧг. Сени пасјӧж 10 метр куҗа кост, сіјӧ лӧб керкалаӧ. Сесса мурталӧж кык мукӧд стен боксӧ, сен пасјӧж 15 метр куҗаӧн. Сы бӧрын тӧдмалӧж 4 керка стен боклыс куҗасӧ.



дөтсіметр жеңыда гижоны тағи: дм.

Ұыма лыд чінталөм.

1. — $\begin{array}{r} 32 \text{ м. } 45 \text{ см.} \\ 11 \text{ м. } 25 \text{ см.} \end{array}$ 2. — $\begin{array}{r} 16 \text{ м. } 75 \text{ см.} \\ 9 \text{ м. } 25 \text{ см.} \end{array}$ 3. — $\begin{array}{r} 35 \text{ м. } 25 \text{ см.} \\ 21 \text{ м. } 18 \text{ см.} \end{array}$

4. — $\begin{array}{r} 95 \text{ м. } 50 \text{ см.} \\ 75 \text{ м. } 35 \text{ см.} \end{array}$ 5. — $\begin{array}{r} 60 \text{ м. } 25 \text{ см.} \\ 15 \text{ м. } 50 \text{ см.} \end{array}$ 6. — $\begin{array}{r} 80 \text{ м. } 27 \text{ см.} \\ 39 \text{ м. } 75 \text{ см.} \end{array}$

7. — $\begin{array}{r} 50 \text{ м.} \\ 13 \text{ м. } 24 \text{ см.} \end{array}$ 8. — $\begin{array}{r} 74 \text{ м.} \\ 23 \text{ м. } 48 \text{ см.} \end{array}$

9. — $\begin{array}{r} 6 \text{ дм. } 2 \text{ см.} \\ 3 \text{ дм. } 2 \text{ см.} \end{array}$ 10. — $\begin{array}{r} 8 \text{ дм. } 5 \text{ см.} \\ 4 \text{ дм. } 5 \text{ см.} \end{array}$ 11. — $\begin{array}{r} 9 \text{ дм. } 1 \text{ см.} \\ 6 \text{ дм. } 2 \text{ см.} \end{array}$

12. — $\begin{array}{r} 2 \text{ дм. } 8 \text{ см.} \\ 1 \text{ дм. } 2 \text{ см.} \end{array}$ 13. — $\begin{array}{r} 25 \text{ дм.} \\ 9 \text{ дм. } 1 \text{ см.} \end{array}$ 14. — $\begin{array}{r} 6 \text{ дм.} \\ 3 \text{ дм. } 5 \text{ см.} \end{array}$

15. — $\begin{array}{r} 50 \text{ шајт } 40 \text{ ур} \\ 20 \text{ шајт } 30 \text{ ур} \end{array}$ 16. — $\begin{array}{r} 72 \text{ шајт } 48 \text{ ур} \\ 12 \text{ шајт } 24 \text{ ур} \end{array}$

17. — $\begin{array}{r} 95 \text{ шајт } 25 \text{ ур} \\ 14 \text{ шајт } 75 \text{ ур} \end{array}$ 18. — $\begin{array}{r} 30 \text{ шајт} \text{ —} \\ 22 \text{ шајт } 10 \text{ ур} \end{array}$

19. — $\begin{array}{r} 38 \text{ шајт} \text{ —} \\ 25 \text{ шајт } 95 \text{ ур} \end{array}$ 20. — $\begin{array}{r} 22 \text{ шајт} \text{ —} \\ 15 \text{ шајт } 85 \text{ ур} \end{array}$

21. — $\begin{array}{r} 99 \text{ шајт} \text{ —} \\ 78 \text{ шајт } 99 \text{ ур} \end{array}$

22. Чінталөј шцөткі вылын ұыма лыдјас метра мерабн да сөм лыд.

Содтан-чінтан.

| | | |
|------------|------------|------------|
| 1. $48+25$ | 2. $46-11$ | 3. $90-15$ |
| $73-25$ | $46+35$ | $75-15$ |
| $60-34$ | $70-35$ | $39+24$ |
| $38+45$ | $80+10$ | $63+27$ |
| | | $60+20$ |
| | | $50-30$ |
| | | $30+26$ |

| | | |
|--------------|--------------|--------------|
| 4. $24+15+4$ | 5. $20+?=45$ | 6. $45-?=20$ |
| $60-5+23$ | $31+?=38$ | $56-?=36$ |
| $43-3+56$ | $?+56=89$ | $83-?=74$ |
| $93-12-14$ | $?+19=75$ | $96-?=65$ |
| $75+5-26$ | $43+?=81$ | $89-?=19$ |
| $80-24+21$ | $58+?=95$ | $73-?=55$ |
| $8+15+27$ | $?+33+77$ | $48-?=24$ |
| $26+44-18$ | $?+45=72$ | $65-?=46$ |
| $100-28+15$ | $48+?=100$ | $100-?=48$ |

| | |
|--------------|---------------|
| 7. $45+5+24$ | 8. $67-14+33$ |
| $45+(5+24)$ | $67-(14+33)$ |
| $88-30-28$ | $67-14+33$ |
| $88-(30+28)$ | $50-22-19$ |
| $23+16+8$ | $50-(22+19)$ |
| $23+(16+8)$ | $50-22+19$ |
| $55-24-11$ | $48-30-12$ |
| $55-(24-11)$ | $48-(30+12)$ |
| $55-24+11$ | $48-(30-12)$ |

9. Лёёддөҗ ыҗыд артадан таблытса став классылы гөг-рөсөн часі моз 1 — 100-өз. Вөчөҗ индавны бед. Велөдчөҗ артавны.

Чинталом вылө задачажас.

Ҷоһвиқалун кутөм.

48. Сиктын 69 керка. Сынөд весалөм могыг форточка вөчөма сөмын 9 керкаын. Кымын керкаын форточка абу?

49. Старшөј отделеһһөын 39 велөдчыс. Санитарнөј комисеја видлаліс кіјассө велөдчысјаслыс. 18 морт кіјассө абу мыскөмаөс. Кымын морт кісө мыскөма?

50. Санитарнөј комисеја видлаліс паскөмсө 39 челадыс. 25 мортлөн паскөмыс вөлі һајт. Кымын мортлөн паскөмыс вөлі сөстөм?

51. Школаын велөдчө 80 морт. Төлын 25 морт іслалө коһкөһн, 13 морт — лампаһн, мукөдыс іслалөһны дад-дөһн. Кымын морт іслалө дад-дөһн?

52. Сиктын 60 керка. Велөдчысјас јуасөмаөс да шуөһны: 24 керкаын-пө жоҗјассө мыскалөһны төлыснас өтчыд. Мукөд керкаас-пө мыскалөһны жоҗһнысө быд вежон. Кымын керкаын мыскалөһны жоҗһнысө быд вежон?

53. Сіјө-жө сиктын велөдчысјас боеҗеисны бырөдһны төрө-каҗасөс. Бөрынас лыд-дөмаөс-да 54 керкаын-пө қикөз бырө-ма төрөканыс. Кымын керкаын ез бырһны төрөкаҗас?

54. Школаын велөдчө 82 морт. доктор видлалөма налыс пиҗассө да адзөма 72 мортлыс сіс пиҗас. Кымын мортлөн вөлөма қоһвиқа пиҗ?

55. доктор щөктіс шкоһнықјаслы весавһны пиҗ весалан щөткаһн пиҗ. Мөд вонас бара виқөдліс шкоһнықјаслыс пиҗас-нысө да адзіс сіс пиҗтө сөмын 13 мортлыс. Кымын мортлөн вөлі пиҗыс қоһвиқа? Мыј вөсна?

56. Міјан школаын колан во виеіс 32 морт а таво 18. Кымын мортөн еҗаҗык виеісны таво колан во серті?

57. Ме һөбі аслым 25 ура мајтөг да пиҗ весалан порошокі 13 урыс. Кымын урөн мајтөгыс доһаҗык порошокі серті?

Задачажас мувиқ уҗалөм јылыс.

58. Көлан во міјан колхозын вөлі 45 уҗалыс морт. Таво лөі 100 морт. Кымы уҗалыс морт codi?

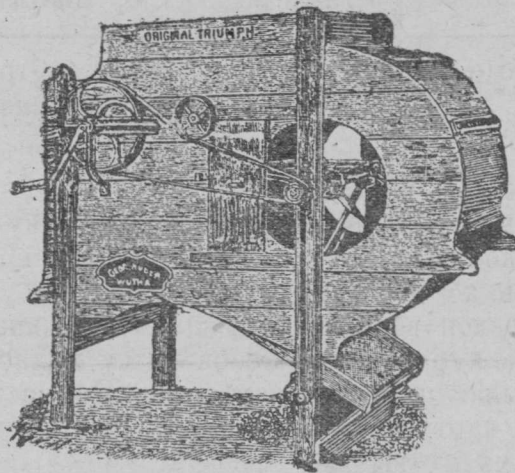
59. Му ужалан артел арын чукөртис 36 мешөк зөр, 25 мешөк id, 12 мешөк су, 2 мешөк аңгыц да 3 мешөк көнтүе. Кымын мешөк артел боетис мујас вылыг?

60. Велөдчыејас пуктисны өтi град вылө ныреалөм картупель, а мөд вылө ныреавтөмөс. Ныреалөм картупель мыдчис нырјассө 12 лун мыгтi, а ныреавтөм 20 лун мыгтi. Кымын лунөн соржык петис ныреавтөм картупель?

61. Велөдчыејас пуктисны град вылө 40 картупель. Муыг петөм бөрын жын картупельсө челад мујјисны, а мөд жынсө ез мујјыны. Кымын картупель колисны мујјытөг?

62. Арнас велөдчыејас картупельсө керисны. Мујјытөм град жынјыс өетис 25 кг. картупель, а мујјылөмыс 40 килограмм. Кымын килограммөн унжык өетис мујјывлөм град жын?

63. Мiјан колхозын ужалө 9 бригада. Быд бригадаын 10 морт. Гөрны да көзны петисны 56 морт, мукөдыс мунисны градјөр idравны. Кымын морт мунис град јөр idравны?



64. Мi, колхозчыкјас төлөдчан машинаөн төлөдлам 48 мешөкөз а Ласөј Оңө сiјө-жө каднас зырјөн вермө төлөдны сөмын 12 мешөк. Мындаөн унжык вермас төлөдны машина?

65. Тајо гижод ерті лөсөдөј задачајас.

| Пуктас нїмјас | Колө во кезлө өтї морт ылө сымында клг. | Град му колө кв. метр | Кымын час колө ужавны |
|-------------------|---|--------------------------------|-----------------------|
| Капуста | 64 | 12 | 12 |
| Морков | 32 | 10 | 10 |
| Свеклө | 48 | 12 | 10 |
| Соркнї | 8 | 4 | 5 |
| Галан | 32 | 4 | 5 |
| Кушман | 16 | 4 | 2 |
| Лук | 16 | 8 | 6 |
| Өгурчї | 48 | 16 | 15 |
| Укроп | Капуста да өгурчї со- лавны | Шыблавны көјдыс став жөр паста | 1 |
| Ставыс | | 80 кв. метр бөрөздајаснас | 66 |

66. Кык өткод му ылө көзїсны су. Өтїк ылас көзїсны машинаөн, а мөдас кїөн. Машинаөн көзөм му етїс 74 кілограмм, а кїөн көзөм му 59 кілограмм. Кымын кілограммөн ещажык етїс кїөн көзөм му?

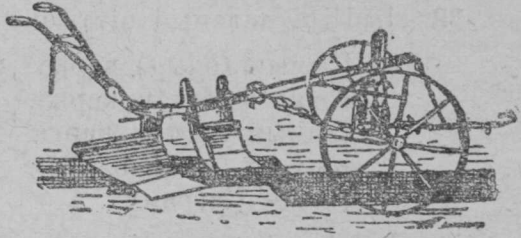
67. Колхозлөн вөлі кык өтыжда му. Кыкнан мусө өткода һебчөдїсны да кујөдалїсны. Сесе өтї му ылас көјїсны пөјїм. Кыкнан му ылас пуктїсны картупель. Пөјїма му ылас артмїс 96 мешөк картупель, а мөд ылас 57. Кымын мешөккөн унжык воїс пөјїма му ылые?

Лөзкост ужаланїнас.

68. Јепө (кооператївө) вајїсны 10 кілограмма бөчка селгї. Куш бөчкаыс кыкө 1 кілограмм. Уна-ө бөчкаын вөлі селгїыс?

69. Мїжан јепөд вајїсны 96 тор шына көрт. 27 торсө сее нуїсны совхозө. Уна-ө колї көрт?

70. Колхоздөн ем төлдөчү машина. Колхозчыкчас машина-
өн вермөны төлдөны 48 пуд. Ласеј Оњо аслас пыскөд сїјө-
жө каднас зырјөн вермө
төлдөны сөмын 12 пуд.
Мындаөн унжык вермас
төлдөны! дуншөрбөз ма-
шинаөн?



71. Му ужалан артеллөн ем 28 өтік вөла плуг, 9 кык вө-
ла плуг. 29 плуг артелиас вөлі прөстөј плугјас, мукөдые
буржык сорт плуг „Сакка“. Кымын плуг вөлі „Сакка“ (фабрик)
сөрт?

72. Міјан школаө ветлөны 95 челад. 17 морт гіжеіс піо-
нерө, 32 комсомолө. Кымын гіжейтөм челад?

73. Міјан челадјаслы вөсөіс клуб (спортівнөј). Сетчө гіж-
өієны 48 шлен; дөтінајас гіжеісны 8 мортөн унжык ныв пос-
ыыє. Кымын зонпосні гіжеісны клубө, кымын нывпосны?

74. Өті тувсов лунө школьнїкјас лөсөдієны пујас пуктан
лун. Ставсө пуктієны 85 пу кыч да лөм. Лөмсө пуктієны 15
нүөн унжык. Унаө пуктієны кычпу?

75. Лыддөј, уна-ө, медбөрја төлыєнас бөсталамаөе бібліо-
текаыє кнїга. Төдмалөј, кор унжык бөсталамаөе — медбөрја
төлыєнас, алї воцзанає?

Рїєујтөј вічөн-вічөн, вөчөј дігарамма.

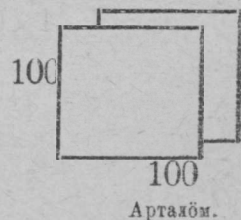
76. Төдмалөј, кымын школьнїк вієліс тајө төлыєнас.

Төдмалөј, тајө төлыєнас алї воцзанає унжык вөлі вієыє?
Рїєујтөј...

77. Төдмалөј, кымын вієысөє вајїєны воцза төлыєнас бол-
нїчаө, кымын бурдіє, кымын морт кулі. Вөчөј дігарамма.

Мурталөј 100 метр паста да 100 метр
кучта квадрат. Сїјө лөб гектар.

Гектарөн мурталөны му.



Лыдö бөгтөм асмувывса олөм.

78. Лыддöј асланыд өиктыг:

1. Кымын (олыг) керка јур.
 2. Кымын вөвтөм керка.
 3. Кымын мөстөм керка.
 4. Кымын мутөм олыг.
- Вөчөј диаграмма.

79. Јуасөј асланыд өиктыг:

1. Кымын га му улын.
2. Кымын га виç улын.
3. Вөчөј диаграмма. Лөсөдөј задачајас.

80. Мурталөј, төдмалөј уна-ө му град улын.
Гіжтөј план.

81. Төдмөлөј, уна-ө му став керка улас, тіјан өікт улын.
Вөчөј задача.

82. Төдмасөј, кушөм тіјан ем учреждённөјас өиктын, төд-малөј, јуалөј, мыј најө керөны, мыјла најө колөны мијанлы?

83. Јуаслөј асланыд бат-мамыдлыг, рөдвукыдлыг, төд-саныдлыг, коді најө пиме гіжөма профсојюзө, кушөмө. Гі-жөј тајөс.

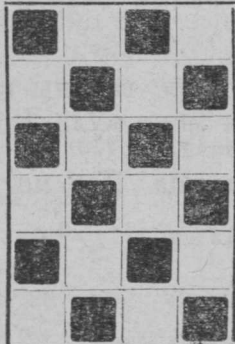
84. Төдмалөј: кымын гіжөма.
Кымын абу гіжөма.
Рисујтөј. Гіжөј задачајас.

Өктөм, јукөм.

4 вылө өктан таблитса.

1. Гіжөј 2 вылө өктан таблитса.
2. Арталөј шцөткі вылын нөлөн.

3. 4×2
- 4×3
- 4×4
- 4×5
- 20×4
- 4×6



Кымын тани виç?
 Кымын јөртөд виçас?
 Кымын став јөртөдыс?
 Содтөј улысаңыс јешцө
 өтік виç.
 Кымын доө јөртөд?

$$4. 24+4$$

$$4 \times 7$$

Кымын колѳ подков 7 вѳвлы.

$$\begin{array}{r} 5. \quad 28 + 4 \\ \quad \quad 4 \times 8 \end{array}$$

Гѳжѳж вескыдпелѳса 8 вѳчыс, быд вѳч 4 кв. см.
Кымын кв санѳиметр лѳѳ?

$$\begin{array}{r} 6. \quad 32 + 4 \\ \quad \quad 4 \times 8 \end{array}$$

Ѳшѳнын 4 стеклѳтор. Кымын стеклѳ 9 ѳшѳнын? Рѳ-
суѳтѳѳ.

7. Вѳчѳж ас тетраѳаныд 9 вѳча 4 пелѳса ыжыд жѳртѳд,
быд вѳчѳ торжѳдалѳж бара 9 посныдѳк жѳртѳдѳас.
Сы пыщкѳ гѳжѳж 2-ѳн ѳктан таблѳтса.

| | | | | | | | | |
|---|---|----|----|----|----|----|----|----|
| 1 | 2 | 3 | 4 | 5 | 6 | 7 | 8 | 9 |
| 2 | 4 | 6 | 8 | 10 | 12 | 14 | 16 | 18 |
| 3 | | | | | | | | |
| 4 | 8 | 12 | 16 | 20 | 24 | 28 | 32 | 36 |
| 5 | | | | | | | | |
| 6 | | | | | | | | |
| 7 | | | | | | | | |
| 8 | | | | | | | | |
| 9 | | | | | | | | |

8. Вѳчѳж кыз кабалыс став классыслы ыжыд таблѳтса.
9. Гѳжѳж ѳктан таблѳтса 2, 4-ѳн моз.

$$\begin{array}{lll} 10. & 4 \times 2 & 11. \quad 4 \times 5 \\ & 4 \times 5 & & 4 \times 3 \\ & 4 \times 7 & & 4 \times 8 \\ & & & 12. \quad 4 \times 5 \\ & & & 4 \times 4 \\ & & & 4 \times 9 \end{array}$$

4 пелѳ жукѳм.

1. Гѳжѳж жукал таблѳтса 2 вѳлѳ.
2. 10×4
3. 40-ыс чѳнталѳж 4-ѳн.
4. $4 : 4, 8 : 4, 12 : 4, 16 : 4, 20 : 4.$
5. 28-ыс чѳнталѳж 4-ѳн, кымыныс поѳѳ чѳнтыны?
 $28 : 4.$

6. 32-ые чінталөј 4-өн. Кымыныг позө чінтыны?
32 : 4.
7. 36-ые чінталөј 4-өн. Кымыныг позө чінтыны?
36 : 4.
8. 4×5 28 : 4
 $20 : 4$ 4×8
 4×6 32 : 4
 $24 : 4$ 4×9
 4×7 36 : 4
9. Јуклөј 4 пелө өктан таблітса серті.
10. Гіжөј 4 вылө јуклан таблітса,
11. 15-ые чінталөј 4-өн. Кымыныг позө чінтыны?
Кымын колө?
12. 17 : 4, 22 : 4, 25 : 4, 29 : 4, 31 : 4, 35 : 4.

З а д а ч а ж а с.

85. Кымын көлөса ковмас 6 телегаө?
86. Кымын кок 8 вөвлөн?
87. Кымын подков ковмас 3 тројка вөвлы?
88. Му вылын сулаліс 35 су чумалі (суслан). Өві лунөн нүісны 7 су телега, 4 чумаліөн телега вылө. Кымын чумалі сулалан колі му вылө?
89. 5 зонпосні да 3 нывпосні мунісны вотчыны. Быдөнлы налы сурі 4 щакөн. Кымын щак најө ставныс вајісны гөртө?
90. Көрттуј вагонын 9 лабіч; быд лабічын пукалө 4 мортөн. Вагонын 45 морт. Кымын морт вагонын сулалө?
91. Му вылыг керісны 32 мешөк картупель. Сөвтісны нөл мешөкөн телегаө. Кымын картупель тыра телега лоі?
92. Міјан өіктеаң карөз 24 кілометр. Камын часөн воан карөз, кутан-кө мунны 4 кілометрөн час?
93. Кыгнан туј бокө пукталөмаө (садітөмаө) пујас. Туј 36 метр кузта. Пусаң пуөз кост 4 метр. Кымын пу быдмө тујјас бокын?
94. Рісүјтөј задачасө?

95. Кымын 4 ліста тетрадь петас 28 ліст кабалаыс?

96. Школаын 32 челад. Быд ноль мортлы сөтöны 1 карандашöн. Кымын карандаш колас сужынаыс велöдчысөяселы сөталöм бöрын?

97. Маржа нöбис 16 метр куфта лента, жүкис 4 пельö. Куфта-ö лои быд лентатор?

98. 4 соркны кыскö 1 кілограмм. Чуманö тöрö 24 сөщöм соркны, Кымын кілограмм кыскö сижö соркныа чуманыс?

Вітөн öктöм.

1. 5×2 5×3 5×4

2. Шцöткi вылын пункталöј вітөн-вітөн.

3 $20 + 5$ 4 вітурын лөб 20 ур, сөдтам вітур. Кымын
 5×5 ур лөб?

3 дасур 3 дасурын кымын ур?
 10×3

дасурын кымын вітур?

3 дасурын кымын вітур?
 5×6

5. $30 + 5$ 3 дасур дінö-кö сөдтам вітур, кымын ур лөб?
 5×7

6. 10×4 Кымын мол 4 шцöткi сугуга вылын?
 5×8 5 мольöн кымыныс сөс позö бөстны?

40 +

$5 \times$

8. 5×4

5×2

5×6

9. 5×4

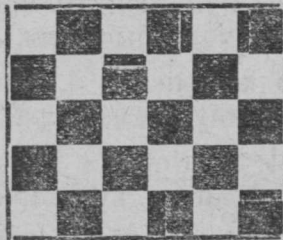
5×3

5×7

10. 5×4

5×4

5×8



Танi кымын віс?

Кымын јöртöд вісш?

Кымын јöртöд ставыс?

11. 5×5

5×4

5×9

Віт пельö јуклõм.

1. 5 : 5 10 : 5 20 : 5
2. 50-ыг чінталõј вітõн-вітõн.
3. 25-ыг чінталõј вітõн-вітõн.
25 : 5
4. 10 јукõј віт пельö.
Куıмыг даc јукõј віт пельö.
30 : 5
5. 20 : 5 15 : 5 35 : 5.
6. Нõлыг даc јукõј віт пельö
40 : 5
7. 25 : 5 20 : 5 45 : 5
8. Јуклõј віт пельö õктõм таблітса õергї;
9. 5×5 5×6 5×7 5×8 5×9
25 : 5 30 : 5 35 : 5 40 : 5 45 : 5.
10. Гїжõј вічõн 5 пельö јукан таблітса.
11. 22-ыг чінталõј вітõн-вітõн. Кымыныг поçõ чінтыны?
Кымын нõшта колõ?
12. 18 : 5 22 : 5 24 : 5 29 : 5 33 : 5 47 : 5
41 : 5 49 : 5 54 : 5

Задачајас.

99. Гїмнаcтїка вылын челаç сувтїсны 5 мортõн вічõ. Ставыг лої 6 віч. Кымын морт вõлі гїмнаcтїка вылын?
100. Віç вылыг локтõны 5 пыжõн 45 морт. Быд пыжын нукалõны õтмындаõн. Кымын морт быд пыжын?
101. 5 капуста градїг кералїсны 5 маçõн, колї нõшта 12 маç. Кымын вõлі ставыг капуста маç град вылын?
102. Школа јõрõ челаç пунктїсны 8 віч, 5 пуõн быд вічõ. 28 пу космїс, өз кутчыс. Кымын пу вужјасїс?
103. Јепõ вайїсны чукõрјасõн 25 стõкан. Быд чукõрын 5 стõканõн. Кымын чукõр вайїсны?
104. 9 вõла-морта ветлїсны турунла вітыг. Кымын телега турун најõ вайїсны?

105. 30 мешок картопель кетисны 5 мешок јашцік-јасб. Кымын јашцік ковміс картопель улб?

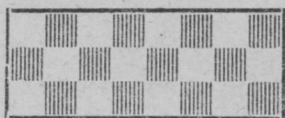
106. 100 шайтыс колі 5 шайта 7 кабала, 1 дас шайта-да. Кымын шайт віцма лоі?

107. Сітеч помаын 62 метр; 22 метр вундісны ешкыңјас вылб. Колан сітечыс шбралісны шушунјас, быд шушун вылб 5 метрбн. Кымын шушун шбралісны?

8 өктөм.

1. Шцөткі вылын пукталбј көкјамысбн.

2. 8×2
 $16 + 8$
 8×3



Тані кымын
 јөртөд?

3. 8×2
 8×2
 8×4
 4×8

Рісујтөј тащөм-жө јөртөдјас, сөмын 4 віча.
 8 јөртөдбн быд вічың.
 $24 + 8$ 8×4

4. 8×3
 8×2
 8×5
 5×8

Рісујтөј 5 віча, 8 јөртөдбн вічың.
 8×5
 5×8

5. 8×3
 8×3
 8×6

Рісујтөј 8×6

6. 8×4
 8×3
 8×7

Рісујтөј 8×7

7. 8×4
 8×4
 8×8

Рісујтөј 8×8

8. 8×5
 8×4
 8×9

Рісујтөј 8×9

Нөкјамысбн јуклөм.

1. Босталбј 80-ыс көкјамысбн-көкјамысбн.
 $16 : 8$

2. Босталбј 24-ыс көкјамысбн.
 Кымыныс почас бостны?
 $24 : 8$

3. 16:8
16:8 Чинталöј 32-ыс көкјамысбн.
32:8

4. Чинталöј 40-ыс көкјамысбн.
40:8

5. 24:8
24:8 Чинталöј 48-ыс көкјамысбн.
48:8

6. 40:8
16:8 Чинталöј 56-ыс көкјамысбн.
56:8

7. 32:8
32:8 Чинталöј 64-ыс көкјамысбн.
64:8

8. 40:8
32:8 Чинталöј 72-ыс көкјамысбн.
72:8

9. 8×3

24 : 3

8×4

32 : 8

8×5

40 : 8

10. 8×6

48 : 8

8×7

56 : 8

8×8

64 : 8

8×9

72 : 8

11. 50 : 8

25 : 8

75 : 8

60 : 8

30 : 8

70 : 8

65 : 8

Задачајас.

108. Шапкі пөвјын 8 віч, быд вічын 8 јөртөд. Ворсны мөндігөн 48 јөртөд тупкөсә.

Кымын јөртөд колө тункытөм?

109. Лөсөдөј 5 кірпіч вічыс, быд вічын 8 кірпіч, чукөр. Лөсөдісны кык сөщөм чукөр. Кымын кірпіч колө 100-ыс?

110. Му выдын вөлі 90 колта ід. Вөчісны 7 колтаа 8 суслан Кымын колта колі сусланыттөм?

111. Агасын (пиңаын) 39 бур пиң, 17 пиң шығым.
Пиңяс сувтөдалома виңөн-виңөн, быд виңын 8 пиңөн. Ага-
сын кымын пиң виң?

112. Кылөдны колө 100 кер. Најөс пурјалисны 9 пурјө
8 керөн. Кымын пу кол?

113. 8 морт ужалісны 2 лун нур костан уж вылын.
Первоја луннас кодјисны канава 25 метр, мөд луннас—15
метр. Кымын метрөн воіс морт вылө.

114. 5 час асывсаң луншөрбөрын часөз мелнеча ізіс
72 мешөк су. Кымын мешөк сіјө ізіс часын?

3-өд өктөм.

1. Öктөј күймөн.

| | | | | | |
|-----------------|--------------|---------------|-----------------|--------------|--------------|
| 2. 3×2 | 3×3 | 4×3 | 4×4 | 4×5 | 4×6 |
| 3. 3×4 | 3×5 | 3×6 | 4. 3×4 | 3×5 | 3×6 |
| 3×3 | 3×2 | 18×3 | 3×4 | 3×3 | 3×2 |
| 3×7 | 3×7 | 3×7 | 3×8 | 3×8 | 3×8 |
| 8×3 | 3×5 | 3×6 | 3×5 | | |
| 3×8 | 3×4 | 3×3 | 3×6 | | |
| 3×9 | 3×9 | 3×9 | 3×9 | | |

6. Гіжөј јөртөдјасө 3-өн өктөм таблітса.

7. Гіжө 3-өн өктөм таблітса виңөн-виңөн.

Јуклөј 3 пельө.

1. Босталөј 30-ыс күймөн.

2. $6 : 3$; $9 : 3$, $12 : 3$, $15 : 3$, $18 : 3$.

3. Восталөј 21-ыс күймөн.

Кымыныс поңө бостны күймөн: $15 : 3$, $6 : 3$, $21 : 3$.

4. Босталөј күймөн 24-ыс. Кымыныс поңө бостны: $12 : 3$,
 $24 : 3$.

5. Босталөј күймөн 27-ыс. Кымыныс поңө бостны: $15 : 3$
 $12 : 3$, $27 : 3$.

| | |
|-----------------|-------------|
| 6. 3×7 | 7. $10 : 3$ |
| $21 : 3$ | $20 : 3$ |
| 3×8 | $25 : 3$ |
| $24 : 3$ | $22 : 3$ |
| 3×9 | $28 : 3$ |
| $27 : 3$ | $26 : 3$ |

8. Јуклөј 3 целө ѓктөм таблітса еерті.

9. Гіжөј вічөн 3 вылө јуклан таблітса.

Квајтөн ѓктөм.

1. Босталөј 6-төн.

| | | | |
|-----------------|-----------------|-----------------|--|
| 2. 6×2 | 3. 4×6 | 4. 6×3 | Рісујтөј 6×5 да 5×6 |
| 6×3 | 6×4 | 6×6 | |
| 6×2 | 6×3 | 5×6 | |
| 6×4 | 6×2 | 6×5 | |

Рісујтөј квадрат 36 јөртөдөн.

| | | | |
|------------------------------------|------------------------------------|-----------------|--------------------------|
| 5. 6×3 | 6. 6×4 | 7. 6×4 | рісујтөј 6×9 |
| 6×4 Рісујтөј 6×7 | 6×8 рісујтөј 6×8 | 6×5 | |
| 6×7 | 8×6 | 6×9 | |

8. Гіжөј јөртөдјасө 6-өн ѓктан таблітса.

9. Вөчөј ѓктан таблітса вічөн.

Квајт вылө јуклөм.

1. 60-ыс чінталөј 6-өн.

| | | | |
|--------------|--------------|--------------|-----------------|
| 2. $12 : 6$ | 3. $24 : 3$ | 4. $30 : 6$ | 5. 6×6 |
| $18 : 6$ | $8 : 2$ | $30 : 3$ | $36 : 6$ |
| $42 : 6$ | $12 : 6$ | $20 : 2$ | $24 : 6$ |
| $24 : 6$ | $18 : 6$ | $18 : 6$ | $48 : 6$ |
| 6×4 | $30 : 6$ | $36 : 6$ | 6×8 |
| $24 : 6$ | 6×5 | 6×6 | $48 : 6$ |
| | | | $30 : 6$ |

| | | | | | |
|----|--------|----|--------|----|--------|
| 6. | 12 : 6 | 7. | 54 : 6 | 8. | 40 : 6 |
| | 42 : 6 | | 9 : 9 | | 35 : 6 |
| | 6 × 7 | | 54 : 6 | | 50 : 6 |
| | 42 : 6 | | 15 : 6 | | |
| | 30 : 6 | | 20 : 6 | | |
| | 24 : 6 | | 25 : 6 | | |

9. Јуклөј 6-өн өктөм таблитса еерти.

10. Гижөј виҗөн 6 вылө јуклан таблитса.

9-өн өктөм.

1. Босталөј 9-өн.

| | | | | |
|----|-----------|-------|------------------------------|--------------------------|
| 2. | 9 × 2 | 3 × 9 | 9 × 4 | 3. Рисујтөј 9 × 4, 4 × 9 |
| | 9 + 9 + 9 | 9 × 3 | 4 × 9 | Рисујтөј 9 × 5 да |
| | 9 × 3 | 9 × 2 | 9 × 4 | 5 × 9 |
| | | | 9 × 3. 9 × 5 | |
| | | | 9 × 2. 5 × 9 | |
| 4. | 9 × 3 | 6 × 9 | | |
| | 9 × 6 | 9 × 6 | Рисујтөј 9 × 7 | |
| | 9 × 5 | 9 × 3 | | |
| | 9 × 2 | 9 × 7 | | |
| | 9 × 7 | 8 × 9 | | |
| 5. | 5 × 9 | 8 × 9 | | |
| | 9 × 3 | 9 × 8 | Рисујтөј 9 × 8 да 8 × 9 | |
| | 9 × 8 | | | |
| 9. | 9 × 5 | 9 × 4 | 9 × 9 | |
| | 9 × 4 | 9 × 3 | Рисујтөј 81 јөртөдө квадрат. | |
| | 9 × 9 | 9 × 2 | | |

7. Гижөј јөртөдјасө 9-өн өктан таблитса.

8. Лөсөдөј виҗөн 9-өн өктан таблитса.

9 пельö жуклöм.

1. Шыблалö 9-өн 90-ыс.

2. $18 : 9$

3. Чинталöј 27-ыс öкмысөн. Кымыныс позо чинтыны?

$27 : 9$

9×3

$27 : 9$

| | | | | | |
|-------------|--------------|-------------|--------------|-------------|--------------|
| 4. $18 : 9$ | 9×4 | 5. $27 : 9$ | 9×5 | 6. $27 : 9$ | 9×6 |
| $36 : 9$ | $36 : 9$ | $18 : 9$ | $45 : 9$ | $54 : 9$ | $54 : 9$ |
| | | $45 : 9$ | | | |

7. Чинталöј 63-ыс 9-өн. Кымыныс позо чинтыны?

$63 : 9. 9 \times 3. 63 : 9.$

| | | | |
|-------------|--------------|-------------|--------------|
| 8. $36 : 9$ | 9×8 | 7. $27 : 9$ | 9×9 |
| $72 : 9$ | $72 : 9$ | $54 : 9$ | $81 : 9$ |
| | | $81 : 9$ | |

8. Жуклöј 9 вылö öктан таблитса өөрчү.

9. Гүжöј вичөн 9 вылö жуклан таблитса.

| | |
|--------------|--------------|
| 10. $20 : 9$ | 11. $55 : 9$ |
| $25 : 9$ | $60 : 9$ |
| $30 : 9$ | $62 : 9$ |
| $32 : 9$ | $65 : 9$ |
| $39 : 9$ | $70 : 9$ |
| $44 : 9$ | $75 : 9$ |
| $47 : 9$ | $78 : 9$ |
| $50 : 9$ | $80 : 9$ |
| $52 : 9$ | $85 : 9$ |

Задачәяс.

115. Артеллөн 70 гектар мувиэ. Сы пыщкые витөд жүкөныс му. Кымын гектара виэ артеллөн?

116. Колхоз чукөртис му вылые 100 мешөк картофел. Нолюд жүкөнсө колхоз шүис вердны өтувтөм мөсјаслы, а колассө жүклены шленјаслы. Уна-ө жүклены шленјаслы?

117. Нур костан артел коэтис 30 гектар паста нур. Жын му вылас көсјисны көэны турун, көймөд жүкөнас зөр, а коласас id. Кымын гектар көэисны id?

118. Мјан грездын кујим өтыжда му јөр.

Быд му јөрыс быд 9 керка јүрө воө 27 гектар му. Кымын га воө быд керка јүрө?

119. Быд га му выло көэсө 9 кілограмм су. Кымын кілограм көэсас 3 га выло.

120. Совхозын көэмаөс 72 кілограмм су. Кымын гектар му совхозын?

121. Көета-Иван 6 га виэдыс чукөртис 48 дод турун. Піла Васкалөн сөщөм-жө виэ 4 гектар. Уна-ө чукөртис турун Піла Васка?

122. Колхозлөн 9 зорөд. Быд зорөдын 3 пінкост турун. Скөтлы вердисны 18 пінкост. Уна-ө колі?

123. 27 мешөк картофел улө лөсөдөмаөс 9 телега. Кымын мешөк картофел төрас өти телегаө?

124. Картофел му вылыс керисны 45 мешөк картофел; лөдисны 8 телегаө кујим мешөкөн. Кымын телега ковмас јешцө колас картофел улө?

125. Карсан мјан јепө колө вајны 54 мешөк шөбді. Быд дод-дө төрө 6 мешөкөн. Кымын вола дод ковмас карө ыстыны шөбділа.

126. Мелничайн пыэ мешөкјас вөлі төчөма 8 чукөрө. Быд чукөрын 6 мешөк. Кымын мешөк вөлі мелничайн?

127. Гектар му вылыс картофел керны өти ужалыс вермас 54 лунөн. Квајт лунөн-кө керны картофелсө кымын ужалыс ковмас?

128. Арталөј уна-ө ковмас заптыны семјалы 6 төлыс кежлө капуста, шыдөс да сов; быд төлыс-кө пондас бырны капуста 4 кг., шыдөс 3 кг., сов 6 кг.?

129. Сапбг гоз вузалбны 9 шајтые. Кымын сапбг гоз поџо нббны 72 шајт вылџо?

130. Семјалы колџо лун кежлџо 2 кџлогр. наџ. Кымын лун кежлџо тырмас 18 кџлограмм?

131. 60 пџв колџо течны 9 чукџрџо, 6 пџвјџн быд чукџрџо, Кымын пџв јешцџо колџо?

132. Мџс быдлун лыетџо 6 лџтр јџв. Кымын лџтр сџјџо лыетас 7 лунџн?

133. Ёџи мортлы колџо тџлые кежлџо 9 кџлограмм наџ. Кымын тџлые кежлџо тырмас 72 кџлограмм? Уна-џ јешцџо ковмас?

134. 8 тџлысџн школа ломтџм вылџо мунџс 56 кубметр пее Кымын кубометр пее мунџма быд тџлые?

Уна-џ ковмас мынтыны 7 кубометр пескые, 7 шајта-кџ џџи кубометр.

7-џн џктџм.

1. џктџј сџџимџн.

2. 7×2

3. $7+7+7$ | 3×7

7×3 | 7×3

4. 7×2 | 4×7

7×4 | 7×4 Рџсујтџј 7×4 da 4×7

5. 7×3 | 5×7

7×2 | 7×5 Рџсујтџј 7×5 da 5×7

7×5 |

6. 7×3 | 6×7

7×6 | 7×6 Рџсујтџј 7×6 da 6×7

7. 7×5 | 7×4

7×2 | 7×3

7×7 | 7×7

Рисуйтөй квадрат 49 жөртөдөн.

8. 7×5 | 8×7
 7×3 | 7×8 Рисуйтөй 7×8 , 8×7
 7×8 |

9. 7×5 | 9×7
 7×4 | 7×9 Рисуйтөй 7×9 , 9×7
 7×9 |

10. Гижөй жөртөдясө 7 вылө октан таблитса.

11. Вөчөй өктөм таблитса вичөн.

12. Кубометр пес судалө 7 шайт. Дона-ө сувтас 3 кбм? 5 кбм?
 9 кбм?

7 пельө јуклөм.

1. 70-ыс чинталөй 7-өн.

2. $14 : 7$.

3. Чинталөй 7-өн 21-ыс. Кымыныс позө чинтыны?

21 : 7 | 7×3 | 4. $14 : 7$ | 7×4 | 5. 21 : 7 | 7×7
 21 : 7 | 28 : 7 | 28 : 7 | 14 : 7 | 35 : 7
 35 : 7 |

6. 21 : 7 | 7×6 | 7. 35 : 7 | 7×7
 42 : 7 | 42 : 7 | 14 : 7 | 49 : 7
 49 : 7 |

8. 28 : 7 | 7×8 | 9. 35 : 7 | 7×9
 56 : 7 | 56 : 7 | 28 : 7 | 63 : 7
 63 : 7 |

10. Јуклөј 7 пельö öктөм таблитса сертi.

11. Гiжөј вiзөн 7 вылө јуклан таблитса.

| | | | |
|-----|--------|--------|--------|
| 15. | 16 : 7 | 36 : 7 | 52 : 7 |
| | 22 : 7 | 43 : 7 | 58 : 7 |
| | 32 : 7 | 48 : 7 | 65 : 7 |

Задачајас.

135. Уна-ö ковмас мынтыны 7 кубометр пескые 7 шайта-кө кубом?

136. Колхоз му вылын гөрисны 8 морт. Ужалисны најö 8 час. Кымын ужалан час лоi налөн ставыслөн ужалöма?

137. Шөркоддема рөдтигөн додда вөв муно часөн 7 км. Көрттүј машина муно ноль öдјö. Кымын километр муно көртүј машина часөн?

138. Школа јөрным мијан 7 метр пагта, кузтаыс 3 сымда. Кузö-ö јöрыс?

139. Уна-ö ковмас мынтыны квајтура сiзим карандашыө?

140. Школнык лыддiс нiгаыө 7 листбок. Лыддыны коли 6 сымда. Кымын листбок нiгаын?

141. Васö нөбiс 48 лист кабала; 13 лист сеегiс iчөт чојлы. Којан кабалаыө вүрiс öткөд 7 тетрад. Кымын листа тетрадсылөн артмiс?

142. Карын 1 улiчаын 56 керка. Сiзимөд јукөныс пу керка, мукөдыс каменнөј. Кымын каменнөј керка сiјö улiчаын?

Өнтөм, жүкөм дасјасөн да дасјас былө:

| | | | |
|------------------|------------------|------------------|------------------|
| 1. 10×2 | 2. 20×2 | 3. 1×10 | 4. 2×20 |
| 10×3 | 20×3 | 2×10 | 3×20 |
| 10×4 | 20×4 | 3×10 | 4×20 |
| 10×5 | 20×5 | 4×10 | 5×20 |
| 10×6 | 30×2 | 5×10 | 2×30 |
| 10×7 | 30×3 | 6×10 | 3×30 |
| 10×8 | 40×2 | 7×10 | 2×40 |
| 10×9 | 50×2 | 8×10 | 2×50 |
| 10×10 | | 9×10 | |
| | | 10×10 | |
| 5. $20 : 10$ | 6. $20 : 2$ | 7. $40 : 2$ | 8. $40 : 20$ |
| $30 : 10$ | $30 : 3$ | $60 : 3$ | $60 : 20$ |
| $40 : 10$ | $40 : 4$ | $80 : 4$ | $80 : 20$ |
| $50 : 10$ | $50 : 5$ | $100 : 5$ | $100 : 20$ |
| $60 : 10$ | $60 : 6$ | $60 : 2$ | $60 : 30$ |
| $70 : 10$ | $70 : 7$ | $90 : 3$ | $90 : 30$ |
| $80 : 10$ | $80 : 8$ | $80 : 2$ | $80 : 40$ |
| $90 : 10$ | $90 : 9$ | $100 : 2$ | $100 : 50$ |
| $100 : 10$ | | | |

9. Саңғиметрын 10 мильметр.

Куфта мурталан метрическөй таблытса.

- 10 мильметрын (мм) 1 саңғиметр (см);
- 10 саңғиметрын 1 дөтсиметр (д-тс);
- 10 дөтсиметрын 1 метр (м);
- 10 метрын 1 дөкаметр (д-км);
- 10 дөкаметрдын 1 гектометр (гм);
- 10 гектометрдын 1 кильметр (км).

Үзімалыдјас посьөдлыны да гыреөдны метріческөј муртасөн.

143. Посьөдлөј д-тем: 5 м.; 3 м. 5 д-тем.; 8 м. 3 д-м.; 7 м. 5 д-тем.
 Посьөдлөј см: 2 д-тем; 4 д-тем. 2 см; 6 д-тем. 2 см; 9 д-тем. 4 см.
 Посьөдлөј мм: 3 см; 4 см. 8 мм; 5 см. 5 мм; 7 см; 2 мм;
 8 см. 8 мм.

144. Гыреөдөј посьө мурталанјасө.

20 м; 40 м; 75 м; 82 м; 64 м; 96 м; 100 м;
 30 д-тем; 90 д-тем; 24 д-тем; 36 д-тем; 87 д-тем; 72 д-тем; 91 д-тем;
 50 см; 80 см; 15 см; 45 см; 27 см; 38 см; 62 см; 84 см;
 70 мм; 90 мм; 28 мм; 33 мм; 49 мм; 56 мм; 65 мм; 89 мм;

145. Мурталөј (стөч) кабала ліст кузта, да паэта; ізтөг түв кузта; коск кызта, асыныс туша кузта; кнҕгалыс кузта, кызта, паэта.

Посьөдлөј, гыреөдлөј лыдјасө.

Өктөм да јукөм кыкпаса лыдјас кыкпаса лыдјас вылө.

| | | |
|------------------|------------------|------------------|
| 1. 20×4 | 2. 10×5 | 3. 10×6 |
| 4×2 | 2×5 | 2×6 |
| 24×2 | 12×5 | 12×6 |
| 32×3 | 15×2 | 13×4 |
| 22×4 | 14×5 | 24×3 |
| 34×2 | 16×5 | 18×4 |
| 43×2 | 18×5 | 36×2 |
| 21×3 | 20×5 | 48×2 |
| 33×3 | 25×4 | 17×5 |

| | | |
|-------------|-------------|-------------|
| 4. $20 : 2$ | 5. $40 : 2$ | 6. $20 : 2$ |
| $4 : 2$ | $10 : 2$ | $16 : 2$ |
| $24 : 2$ | $50 : 2$ | $36 : 2$ |
| $36 : 3$ | $30 : 2$ | $56 : 2$ |
| $48 : 4$ | $70 : 2$ | $56 : 4$ |
| $66 : 2$ | $90 : 2$ | $45 : 3$ |
| $84 : 4$ | $50 : 2$ | $52 : 4$ |
| $99 : 3$ | $80 : 2$ | $65 : 5$ |
| $88 : 2$ | $40 : 2$ | $75 : 5$ |

| | | |
|-------------|------------------|-----------------------|
| 7. $85 : 5$ | 8. 44×2 | 9. $13 \times 4 - 25$ |
| $96 : 6$ | $88 : 2$ | $48 : 3 + 56$ |
| $84 : 7$ | 15×4 | $25 \times 4 - 63$ |
| $91 : 7$ | $60 : 4$ | $85 : 5 + 46$ |
| $96 : 8$ | 25×3 | $36 \times 2 - 15$ |
| $68 : 4$ | $75 : 3$ | $96 : 4 - 17$ |
| $76 : 4$ | 23×4 | $80 : 2 + 57$ |
| $87 : 3$ | $92 : 4$ | $18 \times 4 - 39$ |
| $98 : 7$ | | |

| | | | |
|-------------------|-------------------|-------------------|--------------|
| 10. 3×10 | 11. 4×10 | 12. 3×10 | 13. $48 : 4$ |
| 3×2 | 4×5 | 3×6 | $12 : 3$ |
| 3×12 | 4×15 | 3×16 | $48 : 12$ |
| 4×22 | 5×12 | 2×26 | $96 : 8$ |
| 5×11 | 5×16 | 3×24 | $12 : 4$ |
| 3×23 | 5×18 | 4×23 | $96 : 32$ |
| 4×21 | 5×14 | 5×17 | $75 : 5$ |
| 6×11 | 4×25 | 6×14 | $15 : 3$ |
| 3×32 | 5×20 | 7×13 | $75 : 15$ |
| | 2×25 | 8×12 | |

14. 69-ые чінталөј 23-өн. Кымыные позас чінтыны?

| | | | |
|-----------|-----------|-----------|-----------|
| $69 : 23$ | $66 : 22$ | $55 : 11$ | $99 : 33$ |
| $46 : 23$ | $84 : 21$ | $96 : 32$ | $36 : 12$ |

15. 70-ые чінталөј 14-өн. Кымыные позас чінтыны?

| | | | |
|-----------|-----------|------------|-----------|
| $70 : 14$ | $80 : 16$ | $100 : 25$ | $30 : 15$ |
| $60 : 12$ | $90 : 18$ | $100 : 20$ | $50 : 25$ |

16. 54-ые чінталөј 18-өн. Кымыные позас чінтыны?

| | | | | |
|-----------|-----------|-----------|-----------|-----------|
| $54 : 18$ | $45 : 15$ | $56 : 14$ | $51 : 17$ | $38 : 19$ |
| $65 : 13$ | $75 : 25$ | $87 : 29$ | $95 : 19$ | |

| | | | |
|-------------------|---------------|--------------------|--------------------|
| 17. 16×4 | $75 : 25$ | 18. $84 : 21 + 48$ | $5 \times 15 - 50$ |
| $64 : 4$ | 18×5 | $6 \times 11 - 37$ | $96 : 24 + 64$ |
| $64 : 16$ | $90 : 5$ | $80 : 16 + 35$ | $76 : 4 + 23$ |
| 25×3 | $90 : 18$ | $5 \times 14 - 56$ | $3 \times 19 - 38$ |
| $75 : 3$ | | | |

Выл мурталанјас.

Аптекаын лекаратвојас веситоны граммјасон. 50 су тускыскө грамм мында; шпцај жуан паң-тыр ва кыскө 4 грамм мында.

Посни ізјас шөрые корсалөј 1, 2, 3, 5, 10, 25, 50 грамм өбкта ізјас; вөчөј најјас вылө пасјас.

Веситалөј граммјас вылө наң тусјас, лыа да мукөдтор. Корсалөј посни сулја чукөрые мед 25, 50, 100, 200 грамм өбкта төрас ва.

З а д а ч а ј а с .

146. Өзім јона шыкөдөны өзім гагјас. Колаң во најјас мијан грездые қикөз шыкөдісны көза 2 гектар вылые. Крестанаяс кодјисны му бокјасас жужыд канавајас. Сы бөрынгагјас мукөд му вылө ез-вермыны вужны, сы понда көза колі зон. Шыкөдтөм көза колі 15 пөв унжык шыкөдөм му дорые. Прездын кымын гектар вылын вөлі көза?

147. Гагјасые мынтөдчыны поғө көјдые весалөмөн. Көјдые весалөны сортејрујтан машинаөн.

Прокө көзтөз весалие көјдые. Сылөн быд мешөк көјдые уеі 2 клг. јог турун көјдые.

Кымын кілограмм јог турун көјдые шыбытчіе 3 мешөкые?

148. Велөдчые нөбіс нега 1 шайт да 5 урые. Сецөм негасө школаө нөбісны 7-өс. Уна-ө мынтисны езім негаеыс?

149. Петө, Васө да Колө бобув куталан тывјөн мунисны кутавны бобув. Петө кутіе 29 бобув, Васө 18 бобувөн унжык. Петөые, Колө кутіе нөл-пөв ешажык кыкнанные серті. Кымын бобув кутіе Колө?

150. Выл мујас вылө көзісны бөбөһаң. Сіјө көзасө зев јона шыкөдісны гагјас; рочөн најөс шудны клебнөј шпцелкуи. Посни дырјі вегыљјас (лчінкајасые) налөн олөны му ныщкыи, еөјөны көзалые вуж шөреф.

Челад гөрігөн бостчисны чукөртны вегыљјасөс. Петө чукөртчіе 36 вегыљ, Варук—10 вегыљөн ешажык Петөые, ічөбік Микүлај—нолые ешажык Петөые. Кымын вегыљ најө чукөртисны?

151. Тулысын сещѳм вегылъясѳе поѳѳ муыѳ кыскавын быд пѳлѳе пѳрѳѳгѳн.

Картупель коръяс, морков, свеклѳ коръяс кѳрталѳны бед номѳ, еуѳѳны му пыщкѳ. Сѳѳѳ бедѳѳ колѳ быд лун кыскавын муыѳ, чукѳртны сес нѳзувъяс. Ѳѳѳ асывын Пета чукѳртѳ 15 вегыл, рытнас—5 сымда. Кымын вегыл, сѳѳѳ чукѳртѳ лунѳн?

152. Кѳста, Ѳѳѳ да Грѳна кырсеѳсны шпал, Пета кырсеѳ 29 шпал, Ѳѳѳ 16-ѳе, а Грѳна кырсеѳ вѳтпѳв еѳаѳкы кыкнаныс серѳѳ. Кымын шпал кырсеѳ Пета?

153. Быд смѳль гагъясые, бобувъясые мѳжанѳе вѳѳѳны скворечъяс. Наѳѳ гагъясѳн вердѳны асыныс челаѳѳѳ.

Мѳкулаѳ 2 сквореч бѳрѳа вѳѳѳѳма да лыѳѳѳма, мыѳ наѳѳ ѳѳѳ часѳн челаѳѳылы ваѳалѳмаѳе 8 гаг. Мѳжан склаѳын олѳны 9 гоз сквореч. Кымын гаг наѳѳ ставныс часнас куталасны? Кымын гаг верѳас ѳѳѳ сквореч гоз аслас челаѳѳылы 12 часѳн?

154. Каѳлѳн бѳрѳокъясас 4 чун, воѳас 5-ѳн. Кымын чун 5 каѳлѳн?

155. Пета Иванкѳд вѳрын лыѳѳѳсны кѳклыѳ кѳѳѳм. Петагы кѳѳѳ 13-ыѳ, Иванлы 3 сымдаыѳ. Кымыныѳ кѳѳѳ Иванлы кѳѳ?

2 секунѳын кѳк вермѳ кѳкны ѳѳѳкыѳ; дырѳ кѳк кѳѳѳ Иванлы?

156. Кѳк колъѳалѳ пыр ѳѳз позѳѳ. Унжыыѳе сѳѳѳе веѳонын колъѳалѳ ѳѳѳкыѳ. Кымыныѳ сѳѳѳ колъѳалас 35 лунѳн?

157. Школнѳкъяс мурталѳмаѳе воѳсаѳныѳ лым жуѳда.

Сек кеѳлѳ вѳлѳ лым уѳѳма 21 см. судга. Кыѳ веѳонѳн лым жуѳда соѳѳма 3 сымывда. Кымын см. жуѳда соѳѳма 2 веѳѳнѳн лым? Уна-ѳ соѳѳ лым жуѳда 1 лунѳн?

158. Бур еу кѳѳдыс чужѳ 3 лунѳн. Часъясѳн кѳ лыѳѳѳны, кымын часѳн чужас бур еу кѳѳдыс?

Кымыныѳе часѳвѳѳѳ стрелка берѳѳѳчас еу кѳѳдыс чужѳ кѳѳѳ?

159. Кымыныѳѳн мѳнутнѳѳ стрелка берѳѳѳчѳ ѳѳѳѳжык часѳвѳѳѳ стрелкаыѳ?

160. Міян урқјас овлывлөны 4 час. Кымынд јукдн бергөдчас часөвөј стрелка?

161. Кор часөвөј да минутнөј стрелкајас вөчасны вескыд пелөе?

Јос, вескыд али щөщыд пелөејас лөдны 2, 10, 4, 8, 9, 6 часын?

Задачајас маті гөгөрсә ужалөм јылыс

162. Міян грездын олө көрта көлуј вөчыс. Сіјө колан төв вөчис школаө ведрәјас. Ведро гозјыс сіјө бөгтис 3 шәјтөн. Кымын ведро гоз сіјө вөчис школалы, бөгтис-кө 27 шәјт?

163. Міян сиктын өтө артель вөчалө гынсапөгјас. Төлысөн сіјө артельыс најөвөтис 72 шәјт. Мөд артель ыжку вөчө. Сіјө артельыс төлысөн најөвөтис 54 шәјт. Кымын шәјтөн ещәжык најөвөтис мөд артельыс?

164. Грөплөн батъыс вөчалө пу чачәјас. Өтө чачә сіјө вөчө 2 час. Кымын чачә вөчас вежонөн, ужавны-кө кутас быд лун 10 часөн?

165. Менам бат вөчалө да вузавлө корадофдас, а вок пу дофдас. Бат најөвөтис таво 90 шәјт, вок 15 шәјт. Кымынөв ещәжык најөвөтис вок бат сертө?

166. Міян школакөд паныд вөстисны мастерскөј, сенө вөчалөны пожөм вужыс, баф нөрјыс көрөјас. Быд көрөб вылө мунө 60 нөрја да вушја чукөр. Сещөм чукөрыц баф нөрјасыс 4 сымда, мында сен пожөм вужыс. Кымын баф нөр мунө 1 көрөб вылө,—кымын пожөм вуж?

167. Вежонөн вөчисны сен 36 көлуј вөзан да тујө ветлан көрөб. Көлуј вөзан көрөјассө вөчисны 8 сымда, мыјда тујө ветлан. Кымын тујө ветлан көрөб вөчисны? Кымын—көлуј вөзан?

168. Слесар Макеім вөчис 7 дужина өзөс калыч. Којмөд јукөнсө сөс бөгтисны школаө. Кымын калыч сылөн нөш-та калы?

169. Слесар лунөн вермө вөчны 8 поснө томан. Гырысө-өс-кө—сөмын 2. Сіјө 18 лун вөчалөс поснө томанјас да 7 лун гырысәјасөс. Кымын томан ставөс слесар вөчис?

170. Төдмалөј етеклө листлые ыжтасө.

Мурталөј асланыд школаса өпін рама.

Төдмалөј кымын етеклө лист ковмас 6 сенөм рамад?

171. Төдмалөј ведра вөчан көрт листлые ыжта.

Кабалаые дае ведра сертї вөчөј ведра кыщлые да пыдөелые мерка. Төдмалөј мерка сертї, кымын ведра петас 1 көрт листые?

172. Төдмалөј классыныд пөтөлөк паста.

Арталөј кымын кабала лист ковмас сїдө пөтөлөксө клејитны?

173. Гїжөј план гектар мулые. Јуклөј ыжыдаа 10 пелө.

174. Гїжалөј асланыд оланінлые план. Мурталөј да төдмалөј кымын кв. метрөн воас морт вылө?

175. Гїжтөј классныдые план. Төдмалөј кымын кв. метрөн воас морт вылө?

176. Төдмалөј 1 класс етендые судтасө да пастасө. Гїжөј план. Төдмалөј, кымын шпалер пома ковмас сїдө етенсө иншалеритны?

Пома 8 метр кушта, 5 д-м. паста.

177. Öтї керкаын өлөны 5 морт. Жөжые сенї 20 кв. метр паста. Кымын кв. м. воө быд морт вылө?

178. Öпін 24 кв. д-м. ыжда, а форточка 4 кв. д-м. Кымын пөв өпін плөщадые ыжыджык форточка плөщадые?

Јөзкост ужнуөданїяс.

179. Кооперативые мам нөбїс 28 метр еїтеч. 13 метрые сїдө вурїс нывјаслы платөјас. Коласые вурїс мужїк дөрөмјас. дөрөм петө 3 метрые. Кымын дөрөм вурїс мам?

180. Кооперативө вајїсны 4 еїтеч пома. Быд помаын 24 метр. Став еїтечсө вузалїсны 12 нөбыслы. Уна-ө воїс быд нөбыслы?

181. Нөбїсны 16 метр матерјө 5 шажтөн метр. Кымын метр нөчө вөлі нөбны сїдө сөм вылө 4 шажта матерјө?

182. Өтi морт медалiс во кeжлö патера 96 шайтыс. Кымынкö тöлые мыети сiжö сесеа петiс патераасыс 56 шайт мынтис-да. Кымын тöлые олис сiжö патераасыс?

183. Болнычаын сетiсны 12 вiсeслы 4 лун кeжлö 96 литр jöв. Уна-ö jöв воö быд вiсeслы öтi лун кeжлö?

184. dadöñ ислалiсны нывпоснi 16-өн, а зонпоснi 4 пöв унжыс. Кымын ислалыс вöли ставыс?

185. Öтi метр куçта сугуга вундалiсны нол-пелö öткoсa. Куçöе-ö лоiны торжасыс?

186. Ме квайт перö ручкаыс мынти 24 ур. Уна-ö ковмас мынтыны сещöм-жö 8 перö ручкаыс?

187. Робочöjлы мынтöны ужалöмыс 90 шайт тöлыенас? Уна-ö сылы сeтасын 9 луныс?

188. Кыс сeсатка колкjыс бoстiсны 56 ур. Уна-ö ковмас мынтыны 3 сeсаткаыс?

189. Нол вок нöбiсны 72 лист кабала. Куим вокыс бoстiсны 18 листöн. Кымын лист колiс нолöд вокыслы?

190. Кооперативын уж нүүдö правлeннö. Сетчö бөрjöны jöвöс уполномоченнöjяс общöj собраннö вылын.

Медбөрjа чукöртчöмын чукöрмылис 15 нывбаба, мужикjас — 5 сымда. Кымын уполномоченнöj чукöрмылис сeки?

191. Корeбj газет кабала лист. Тöдмалöj, кымын гижан кабала лист сeс петас?

192. Ветлöj пошта вылö, тöдмалöj, дoна-ö сулалö ыстыны прöстöj пiсмö? Мыj сöкта вермас кыскыны прöстöj пiсмö?

Вeсiтöj канвeрт кабалаñ, сeсeа лöсöдöj задaчaжас.

193. Тöдмалöj уна-ö бoстöны телеграмма кучкöмыс?

Лöсöдöj телеграмма, сeсeа арталöj уна-ö ковмас мынтыны сiжöс кучкöмыс?

194. Тöдмалöj посылка ыстöмыс кыçи бoстöны. Лöсöдöj задaчaжас быд пöлöс пöсылка сöкта ыстöм jылыс.

195. Тöдмалöj быд пöлöс пошта маркажаслыс донjасöб. Лöсöдöj задaчaжас марка нöббöм jылыс?

196. Кооперативынынд тöдмалöj быд тöварлыс донjасöб. Лöсöдöj задaчaжас нöбасöм вылö.

197. Тöдмалöj, дoныс-ö почö вузавны су, id, капуста картунeл, нöшта-на мукöд крeстaна гортeа тöварjас вылö.

198. Гижöj щöт вузалöмторжас вылö; ласкöj гербовöj маркажас щöт вылö, медвоç тöдмалöj мыjдон вылö ковмас нöбны маркажас.

Маркалыс дон щöт вылö нуöj.

Лöсöдöj задaчaжас.

Школаса олѳм жылыѳ.

199. Мїжан школаын старшїѳ класса школьникјас лѳѳѳны журнал. Журналыс нѳлѳѳд јукѳн кабала лїст ыжта. Медѳѳрја-ыс лѳѳисны 48 лїстѳока журнал. Уна-ѳ кабала ковмас 3 есѳѳѳм журнал ыылѳ?

200. Мїжан школаын медмїчаа, медѳѳѳѳ гїжѳны Грїш да Саш. Часѳн-жынїѳѳн најѳ гїжѳны морт лїстѳн. Мында ковмас налы пѳра морт-ѳтї журналѳн гїжны?

201. Сашлы перѳ тырмѳ 32 лїстѳѳк гїжнм. Кымын перѳ ковмас сылы 2 журнал гїжны?

202. Журнал гїжѳны, лѳѳѳѳѳны артелѳн 42 морт. Нашын 8 рїсујтчыс, гїжыс—3 сымда, мукѳѳыс лѳѳѳны журнал. Кымын морт лѳѳѳ журнал?

203. Тѳѳмалѳѳ кабалалыс да перѳјаслыс донјасѳѳ. Арталѳѳ уна-ѳ сувтас куїм журнал лѳѳѳм?

204. Старшїѳ классѳаын мїжан ем комсомол јачејка (Коммунистїческїј сојуз молодејї). Колан воын сетѳѳ гїжѳисны 13 морт. Таво—3 сымда. Кымын морт ѳнї јачејкаын?

205. Јачејка чукѳртлѳ быд тѳлыс 2 общѳѳѳ собраннѳѳ; ѳѳѳро чукѳртчывлѳ быд вежонын кыкыс. Велѳѳѳчыны заводїтѳм-ван, тѳлын лѳзавтѳѳ кымыныс јачејка чукѳртлїс общѳѳѳ собраннѳѳ да ѳѳѳуро кымыныс чукѳртчылїс?

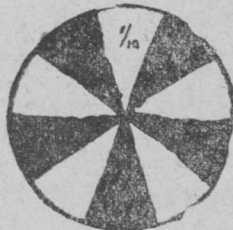
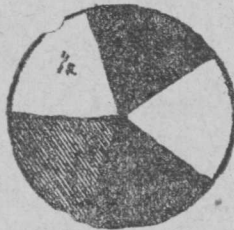
206. Кушѳѳм кружокјас ужалѳны тїјан школаын? Тѳѳмалѳѳ, кымын морт быд кружокын, кымыныс быд кружок чукѳртчылѳ, мыј керѳны кружокјасын?

Лѳѳѳѳѳѳ задачајас кружокјас жылыс?

Јукѳн.

Рїсујтѳѳ кыщлыс вїтѳѳд јукѳн: кык дасѳѳд јукѳн.

$$\frac{1}{5} = \frac{2}{10}$$



Кодыс ыжыдҗык: $\frac{1}{10}$ алы $\frac{1}{5}$?

Рїсујтѳѳ $\frac{2}{5}$; $\frac{4}{5}$; $\frac{3}{10}$; $\frac{7}{10}$ кыщлыс.

Кодыс ыжыдҗык: $\frac{1}{2}$ алы $\frac{5}{10}$?

1. $\frac{1}{5} + \frac{1}{5}$
 $\frac{2}{5} + \frac{1}{5}$
 $\frac{3}{5} + \frac{1}{5}$
 $\frac{4}{5} + \frac{1}{5}$

2. $\frac{1}{10} + \frac{1}{10}$
 $\frac{2}{10} + \frac{1}{10}$
 $\frac{3}{10} + \frac{1}{10}$
 $\frac{4}{10} + \frac{1}{10}$

3. $\frac{5}{10} + \frac{1}{10}$
 $\frac{6}{10} + \frac{1}{10}$
 $\frac{7}{10} + \frac{1}{10}$
 $\frac{8}{10} + \frac{1}{10}$
 $\frac{9}{10} + \frac{1}{10}$

4. $\frac{2}{5} + \frac{2}{5}$
 $\frac{1}{5} + \frac{2}{5}$
 $\frac{3}{5} + \frac{2}{5}$
 $\frac{3}{5} + \frac{1}{5}$

5. $\frac{2}{10} + \frac{2}{10}$
 $\frac{1}{10} + \frac{2}{10}$
 $\frac{3}{10} + \frac{2}{10}$
 $\frac{5}{10} + \frac{2}{10}$
 $\frac{4}{10} + \frac{2}{10}$

6. $\frac{7}{10} + \frac{2}{10}$
 $\frac{6}{10} + \frac{2}{10}$
 $\frac{9}{10} + \frac{1}{10}$
 $\frac{8}{10} + \frac{2}{10}$

7. $\frac{3}{10} + \frac{3}{10}$
 $\frac{4}{10} + \frac{3}{10}$
 $\frac{5}{10} + \frac{3}{10}$
 $\frac{6}{10} + \frac{3}{10}$
 $\frac{1}{10} + \frac{3}{10}$
 $\frac{2}{10} + \frac{3}{10}$
 $\frac{7}{10} + \frac{3}{10}$

8. $\frac{1}{10} + \frac{4}{10}$
 $\frac{2}{10} + \frac{4}{10}$
 $\frac{3}{10} + \frac{4}{10}$
 $\frac{4}{10} + \frac{4}{10}$
 $\frac{5}{10} + \frac{5}{10}$
 $\frac{4}{10} + \frac{5}{10}$
 $\frac{2}{10} + \frac{5}{10}$

9. $\frac{1}{10} + \frac{6}{10}$
 $\frac{3}{10} + \frac{6}{10}$
 $\frac{4}{10} + \frac{6}{10}$
 $\frac{2}{10} + \frac{7}{10}$
 $\frac{3}{10} + \frac{7}{10}$
 $\frac{1}{10} + \frac{8}{10}$
 $\frac{2}{10} + \frac{8}{10}$
 $\frac{1}{10} + \frac{9}{10}$

10. $1 + \frac{1}{5}$
 $1 + \frac{2}{5}$
 $1 + \frac{3}{10}$
 $2 + \frac{2}{5}$
 $2 + \frac{4}{5}$
 $1 + \frac{3}{10}$
 $1 + \frac{5}{10}$
 $2 + \frac{4}{10}$

$3 + \frac{2}{5}$
 $4 + \frac{4}{5}$
 $5 + \frac{1}{5}$

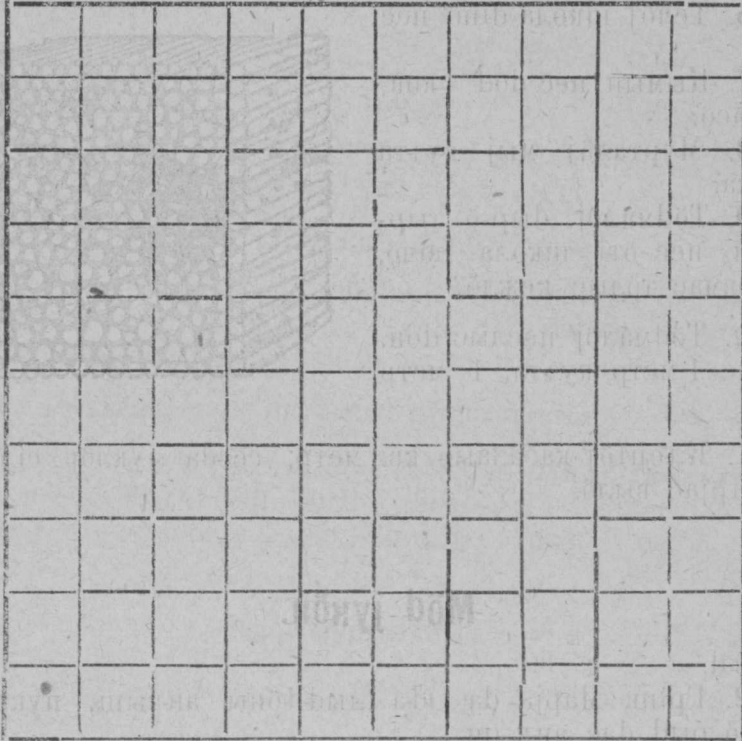
11. $1 - \frac{1}{5}$
 $1 - \frac{2}{5}$
 $1 - \frac{3}{5}$
 $1 - \frac{4}{5}$
 $1 - \frac{1}{10}$
 $1 - \frac{3}{10}$
 $1 - \frac{5}{10}$
 $1 - \frac{7}{10}$
 $1 - \frac{9}{10}$

12. $\frac{3}{5} - \frac{1}{5}$
 $\frac{2}{5} - \frac{2}{5}$
 $\frac{4}{5} - \frac{1}{5}$
 $\frac{3}{5} - \frac{2}{5}$
 $\frac{4}{5} - \frac{2}{5}$
 $\frac{4}{5} - \frac{3}{5}$
 $2 - \frac{1}{5}$
 $3 - \frac{2}{5}$
 $4 - \frac{3}{5}$

13. $\frac{3}{10} - \frac{1}{10}$
 $\frac{5}{10} - \frac{1}{10}$
 $\frac{7}{10} - \frac{1}{10}$
 $\frac{2}{10} - \frac{1}{10}$
 $\frac{4}{10} - \frac{2}{10}$
 $\frac{3}{10} - \frac{2}{10}$
 $\frac{5}{10} - \frac{2}{10}$
 $\frac{7}{10} - \frac{2}{10}$
 $\frac{8}{10} - \frac{2}{10}$

14. $\frac{9}{10} - \frac{3}{10}$
 $\frac{7}{10} - \frac{3}{10}$
 $\frac{5}{10} - \frac{4}{10}$
 $\frac{8}{10} - \frac{4}{10}$
 $\frac{6}{10} - \frac{5}{10}$
 $\frac{9}{10} - \frac{5}{10}$
 $\frac{7}{10} - \frac{6}{10}$
 $\frac{9}{10} - \frac{6}{10}$
 $\frac{9}{10} - \frac{7}{10}$

15. $\frac{2}{5} + \frac{2}{5} - 1$
 $\frac{3}{2} + \frac{2}{5} - \frac{1}{5}$
 $\frac{4}{5} + \frac{1}{5} + \frac{2}{5}$
 $\frac{7}{10} + \frac{2}{10} + \frac{3}{10}$
 $\frac{5}{10} + \frac{5}{10} - \frac{10}{10}$
 $\frac{3}{10} + \frac{4}{10} + \frac{5}{10}$
 $\frac{3}{10} + \frac{4}{10} - \frac{1}{10}$
 $\frac{4}{10} + \frac{3}{10} - \frac{10}{10}$



Кв. дѣтсіметр. Сен 100 кв. сантіметр (10×10).

207. Стен-вылө тіктөј кв. метр. Јуклөј сіјөс кв. дѣтсі-метрјас вылө. Кымын кв. д-м лоі?

208. Гумага вылө тіктөј кв. д-м. Јуклөј кв. сантіметрјас вылө.

209. Клејітөј кабалаыс кв. метр. Вундалөј сіјөс кв. дѣтсі-метрјас вылө.

210. Вөчөј вескыднөлпелөса јөртөд (прямоуголнык) 9 метр куфта, да 1 метр паста.

211. Вундөј кв. метр кык пелө — пелөссан воча пелөсөз.

212. 9 метр куфта чінасө течөны пес. Мыј сунта чі-пасыс?

213. Боетөј $4\frac{1}{2}$ метр куфта, мыј куфта чінасө?

214. Кыз позө течны метржын пес?

215. Кыз позө течны нөлөд јукөн песчіпаслыс?

216. Течөј школа дінө пес чіпас.

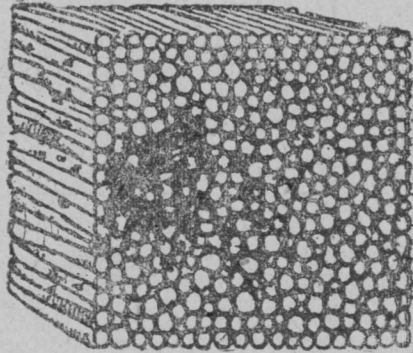
217. Қымын пес доғ ковмас чіпасө?

218. Мурталөј мыј куқта пешпака?

219. Төдмалөј, дыр-ө тырмае кбм. пес өте школа пачө, унаө ковмас төлыө кежлө?

220. Төдмалөј песлыө дон. Пешчае 1 метр куқта, 1 метр судта.

221. Клејитөј кабалые кв. метр, сөгөә јуклөј сјөс кв. фетеіметрјас вылө.



Мөд јукөн.

Лыд.

222. Грш, Марја да Өда лыд-өны аңкыц, пукталөны өтчукөрө быд дае аңкыц.

Виттор Іванкөд лыд-өны дасөн-дасөн, пукталөны дозмуко содә.

Кава лыд-ө соён-соён, пукталө быд бөкарө дасыө соён. дасыө-кө боетан соён лөб сурс.

223. Гіжөј сурс—1.000.

224. Шцөткі вылын пукталөј дасөн-дасөн, дасыө-дасөн пыд-ді позө пуктыны шцөткі којмөд сутугаса 1 мол. Сјө лөб со.

225. Шцөткі вылын лыд-өј соён-соён. дасыө соён-пыд-ді позө пуктыны нолөд сутугавывса 1 мол. Сјө лөб сурс.

226. Пуктөј шцөткі вылын кыкыө соён; лөб кыкөө.

Пукталөј шцөткі вылө да гіжалөј:

| | | |
|------------|-----------|--------|
| Кыкыө со | — кыкөө | — 200. |
| Куимыө со | — Куимөө | — 300. |
| Нольыө со | — нолөө | — 400. |
| Вітыө со | — вітөө | — 500. |
| Квајтыө со | — квајтөө | — 600. |

| | | |
|--------------|--------------|---------|
| Сіңиме ео | — сіңимео | — 700. |
| Көкжамысы ео | — көкжамысео | — 800. |
| Өкмысы ео | — өкмысео | — 900. |
| дасы ео | — еуре | — 1000. |

227. Лыддөј: 120, 240, 550, 460, 520, 630, 780, 890, 970, 235, 483, 192, 596, 628, 739, 841, 963, 130.

228. Пукталөј тајө лыдјассө шцөткі вылө.

229. Піжалөј нөлео, ео көкжамысдае, куімео дае өті, віт-ео кыч куім, квајтео дае віт, өкмыс ео кыч өкмыс, көкжамысео ветымын нөле, куімеө бөмын куім.

230. Пукталөј тајө лыдјассө шцөткі вылө.

231. Кушөм лыдјас ем ео өкмысдае өкмыс да кыкөо өткостын: 280;—302;—390;—401;—899;—901;—699;—701.

232. Піжөј куімеө, 3 дае, 3 ео; 5, 5 дае, 5 ео; 8, 8 дае, 8 ео.

Выл мурталанјас.

1000 метр шүөө кілометрөн; кілометр неуна ещазык верстые — 469 сыв сен.

1000 грамм шүөө кілограммөн, мөдногөн, жеңнджыка, шүөө кіло.

Кілограмм кыскө кык тувјөн жыңјөн кымын.

233. Кымын грамм кыскө 1 суліа, куш ва? (Төдмалөј ве-өтөмөн). Піжалөј.

234. Корөө паскыд голаа суліја мед сетчө төрас 500 грамм ва, пасјалөј сы вылө ео грамм ва, 200, 300, 400, 500.

235. Корөөј паскыд голаа суліја, мед сетчө төрас кілограмм ва; пасјалөј сы вылө—100, 200, 300, 400, 500, 600, 700, 800, 900, 1000 грамм ва.

236. Төдмалөј кымын еу, ід, зөр, шөбді тус 1 грамм вылө воас?

237. Бөрјөј еу пыщкые медгырые тусјассө төдмалөј кымын воас сөщөм гырые еу тусыс 1 грамм вылө?

238. Бөрјөј еу пыщкые көңөр (посні) тусјас, төдмалөј кымын воас сөщөм еу тусыс 1 грамм вылө?

239. Төдмалөј сөкта: ізтөг тувлые, булавкалые, шөркөд-дем јемлые, перөлые, карандашлые.

240. Мурталөј асыныд тушамдылые кузтанытө сантиметрөн. Рисүеј сјјөс виэ-өн-виэ-өн.

241. Төдмалөј асыныд өөктанытө кілограммөн да граммөн. Рисүтөј бара-жө сиз.

242. Вөчөј таблітса асланыд туша кузтаасыныд да өөктаасыныд став классыд.

243. Лөөдөј диаграмма став класса велөдчые туша кузтаасыныд да өөктаасыныд.

244. Төдмалөј веситөм серті кымын грамм тувјын?

245. Төдмалөј стөкан ва өөкта.

Сетчө гидралөј щажнөј пан тыр сов; төдмалө сыбөрын өөктасө.

Ныма лыд пасјалөм.

5 м. 25 см. позө гіжны 5, 25 м.

8 м. 5 см. “ “ 8, 05 м.

1. Гіжалөј со кыз:

2. Гіжалөј мөд ног:

15 м. 40 см. 26,50

25 м. 75 см. 11,25

90 м. 15 см. 15,44

75 м. 48 см. 90,40

16 м. 23 см. 81,02

7 м. 5 см. 24,02

29 м. 8 см. 37,75

44 м. 1 см. 50,40

96 м. 10 см. 29,04

— 25 см. 0,45

3 кгр. 150 гр. ныд-дө позө гіжны 3, 150 кгр.

1 кгр. 85 гр. “ “ 1,085 кгр.

3. Гіжалдөј со кыз:

- 2 кгр. 315 гр.
- 10 кгр. 508 гр.
- 25 кгр. 240 гр.
- 7 кгр. 215 гр.
- 48 кгр. 75 гр.
- 50 кгр. 250 гр.
- 7 кгр. 4 гр.
- 1 кгр. 105 гр.
- 80 кгр. 750 гр.
- кгр. 450 гр.

4. Гіжалдөј мөдмөз:

- 15,015 кгр.
- 35,195 кгр.
- 6,040 кгр.
- 10,005 кгр.
- 75,275 кгр.
- 2,500 кгр.
- 17,208 кгр.
- 62,014 кгр.
- 25,010 кгр.
- 0,096 кгр.

Содталөм.

1. 26,14 м. + 13,11 м.
15,05 м. + 45,64 м.
11,75 м. + 5,20 м.
50,40 м. + 35,20 м.
96,12 м. + 3,27 м.
42,14 м. + 0,05 м.

2. 10,34 м. + 10,48 м.
5,25 м. + 7,38 м.
25,44 м. + 15,37 м.
65,58 м. + 0,15 м.
0,46 м. + 25,08 м.
24,90 м. + 0,06 м.

3. 5,13 кгр. + 2,16 кгр.
0,20 кгр. + 15,27 кгр.
48,05 кгр. + 12,22 кгр.
15,38 кгр. + 0,25 кгр.
24,50 кгр. + 24,35 кгр.
0,48 кгр. + 0,05 кгр.

Гіжавтөг содталөм.

1. 100 + 100
200 + 100
400 + 100
200 + 200
300 + 200
500 + 200
700 + 100
900 + 100
800 + 200
600 + 200

2. 300 + 300
600 + 300
400 + 300
700 + 300
500 + 300
400 + 400
600 + 400
200 + 300
100 + 300
300 + 400

3. 500 + 500
300 + 500
100 + 500
100 + 600
300 + 600
400 + 600
200 + 700
100 + 800
200 + 800
100 + 900

4. $200+400$
 $400+500$
 $300+700$
 $100+700$
 $200+600$
 $100+200+300$
 $200+200+500$
 $300+100+400$
 $500+200+300$
 $100+500+300$

5. $250+150$
 $650+250$
 $450+450$
 $250+350$
 $680+120$
 $260+240$
 $790+210$
 $570+330$
 $410+290$
 $130+370$

6. $175+125$
 $250+225$
 $450+325$
 $675+225$
 $525+75$
 $425+575$
 $325+250$
 $465+100$
 $525+300$
 $400+530$

7. $800+60$
 $50+400$
 $240+200$
 $100+480$
 $280+110$
 $650+220$
 $350+640$
 $220+440$
 $240+250$
 $360+330$

8. $80+40$
 $50+90$
 $75+60$
 $95+80$
 $40+68$
 $75+50$
 $65+52$
 $73+64$
 $95+28$
 $48+84$

9. $400+50+100$
 $200+40+300$
 $150+200+50$
 $260+300+40$
 $450+200+150$
 $250+100+250$
 $180+200+100$
 $420+100+300$
 $175+100+225$
 $325+75+200$

10. $x-100=200$
 $x-300=400$
 $x-450=250$
 $x-250=150$
 $x-120=180$
 $x-400=550$
 $x-200=640$
 $x-25=175$
 $x-225=275$
 $x-375=125$

11. $240+452=692$

Гіжалоўмён содталём.

| | | | | | |
|----|--|----|--|----|--|
| 1. | $+ \begin{matrix} 324 \\ 212 \end{matrix}$ | 2. | $+ \begin{matrix} 456 \\ 234 \end{matrix}$ | 3. | $+ \begin{matrix} 285 \\ 430 \end{matrix}$ |
| | 436 + 323 | | 172 + 218 | | 572 + 245 |
| | 548 + 431 | | 354 + 326 | | 650 + 196 |
| | 257 + 502 | | 615 + 325 | | 432 + 373 |
| | 645 + 354 | | 527 + 123 | | 264 + 542 |
| | 804 + 184 | | 724 + 346 | | 162 + 362 |
| | 625 + 361 | | 607 + 312 | | 795 + 120 |
| | 706 + 203 | | 469 + 401 | | 357 + 251 |
| | 502 + 301 | | 305 + 265 | | 498 + 102 |

| | | | |
|----|--|----|---|
| 4. | $+ \begin{matrix} 175 \\ 254 \end{matrix}$ | 5. | $\begin{matrix} 115 \\ + 245 \\ 554 \end{matrix}$ |
| | 468 + 243 | | 408 + 215 + 140 |
| | 572 + 139 | | 375 + 125 + 128 |
| | 647 + 275 | | 260 + 94 + 305 |
| | 369 + 452 | | 185 + 205 + 218 |
| | 272 + 258 | | 684 + 128 + 72 |
| | 355 + 165 | | 118 + 228 + 338 |
| | 486 + 214 | | 75 + 405 + 230 |
| | 173 + 327 | | 602 + 48 + 130 |

Содталёў шцёткі вылын.

| | | | |
|----|----------------------------|----|---------------------------|
| 1. | 1 ш. 48 ур. + 2 ш. 21 ур. | 2. | 5 м. 16 см. + 2 м. 21 см. |
| | 2 ш. 96 ур. + 5 ш. 3 ур. | | 6 м. 25 см. + 3 м. 10 см. |
| | 7 ш. 14 ур. + 2 ш. 52 ур. | | 1,50 м. + 5,14 м. |
| | 2 ш. 55 ур. + 4 ш. 33 ур. | | 2,48 м. + 7,51 м. |
| | 1 ш. 75 ур. + 2 ш. 15 ур. | | 5,15 м. + 2,25 м. |
| | 8 ш. 65 ур. + 3 ш. 25 ур. | | 8,75 м. + 6,5 м. |
| | 10 ш. 25 ур. + 2 ш. 75 ур. | | 10,85 м. + 2,15 м. |
| | 2 ш. 84 ур. + 1 ш. 16 ур. | | 3,90 м. + 1,10 м. |
| | 5 ш. 51 ур. + 4 ш. 49 ур. | | 5,18 м. + 4,82 м. |

3. 2 ш. 74 ур. + 4 ш. 50 ур.
6 ш. 50 ур. + 5 ш. 65 ур.
2 ш. 92 ур. + 3 ш. 9 ур.
7 ш. 64 ур. + 5 ш. 27 ур.
6 ш. 72 ур. + 2 ш. 19 ур.
5 ш. 91 ур. + 4 ш. 20 ур.
- 7,15 к. + 2,45 к. + 3,28 к.
4,55 м. + 6,28 м. + 5,3 м.
2,75 м. + 4,11 м. + 3,25 м.

Уж.

246. Школа гөгөр колө вöчны забор.

Школа етенјассан заборөз кост 4 метр паста. Лөөдөј школалые заборкөд план. Төдмалөј став заборыслые кучтасө.

247. Велөдчыејас став классөн мөдөдчисны ыжыд пыжөн ва куча мөдлапөлө. Пыжын вөліны велөдчыејас сөмын мјјан классые. Кымын кгр. лептис пыж? (Асланыд тетрадјасө пјјалөј асыныд өөктанытө).

248. Мунөј селсөветө, төдмалөј, уна-ө тјјан грездын му көза улын, вјзјас улын, пөскөтөина улын?

Лөөдөј диаграммајас.

249. Төдмалөј селсөветаныд, кымын морт тјјан школаувеа грездјасын. (Торјөн нывбабајасөс мужікјасые).

Лөөдөј диаграмма.

250. Јуасөмөн төдмалөј көза быд керка јурые ас грездыныд. (Торјөн су, id, зөр, шобди).

Төдмалөј став көза грездыныд. (Торјөн су, id, зөр, шобди).

251. Төдмалөј, уна-ө тјјан грездын быд семја вылө төлысын мунө пыз?

Төдмалөј, уна-ө төлысын мунө пыз став грездын?

Лөөдөј диаграмма.

252. Лөөдөј вогөгөреа рөскөд аслапыд семјааныд.

Лөөдөј диаграмма.

253. Төдмалөј быд аңлые, уна-ө налөн мөсјасые лыетөны 1 лунөн.

Төдмалөј, унао лыгтөһи тїян грездын став мбејасые
1 лунбөн?

Лөсөдөј диаграмма.

254. Гїжалөј, уна о сөтчө тїян карасїн быдтөһысы. Төд-
малөј вогөгөрса карасїн рөскөд.

Лөсөдөј диаграмма.

255. Гїжалөј вогөгөрса вотөс тїян семјасые.

Лөсөдөј диаграмма.

Задачајас.

256. Піонер празнїк лунын чукөртчїсны 2 піонер чукөр
(отрад). Оти чукөрас вөлі 8 шеренга, 10 мөртөн шеренгаыи,
мөдас—5 шеренга 12 мөртөн. Кымын піонер вөлі кыкнан чу-
көрас?

257. Празнїкын најө ворсїсны футболөн да котралөмөн.
Футболөн ворсїсны кујим партија, 24 мөртөн партија вылө,
котралїсны 36 мөрт. Кымын мөрт ворсїсны кыкнан погнас?

258. Рытлаһыс празнїк лунын јөктїсны да мукөд-ног
ворсїсны. Јөктїсны 33 куим гөз, ворсїсны 45 мөртөн унжык.
Кымын мөрт ворсїс?

259. Чельаф јї куфта іслалөһи конкїөн, лампа вылын кот-
ралөһи. Лампа вылын котралысјасөс мї лыд-дїм 24 мөртөз,
конкїөн іслалысјасөс—65 мөртөн унжык. Кымын чельаф іс-
лалө?

260. Мїјан вадор чој зев жужыд, крут. Јулөн пагта 96
метр. Вадор чој 47 метр куфта. Чој вывсаһ лезөһи дад;
сїјө мөдлапөлөзөыс оз во 15 метр. Кымын метр ісковтө дад-
фыс?

Рїсүјтөј тајө задачаөсө.

261. Чельаф мачасоны 2 партијаөн. 1 партијаыс 88-ыс
кучкїс мачөн, мөдыс—2-ыс ещажык. дырө најө мачасїсны,
быд кучкөм костө-кө пөра мунө 1 мїнут?

262. Проһа һөжјөһїк мунїгөн мунө 48 метр мїнутөн; ко-
төрөн—2 сымында. Унао мунас 1 мїнут котөртөмөн да 2 мїнут
воеласөн мунїгөн?

263. Ва кывтчөс 1 мїнутын пыж нуө 39 метр. Сынөмөн
пыж мунө 1 мїнутын 62 метр. Кымын метр куфта кывтас пыж,
кор Проһа кывтас сынтөг 2 мїнут да 1 мїнут сынөмөн?

264. Грамм

Кілограмм=1000 грамм

Центнер=100 кілограмм

Тонна=10 центнер=1000 кілограмм

Метричэскай меражас жеңыда гіжсöны тақі:

Грамм—гр.

Кілограм—кг.

Центнер—ц.

Тонна—т.

Чінталём.

Гіжтөг арталөј.

| | | | | | |
|----|----------|--------|---|----------|--------|
| 1. | 15 ш. | 26 ур. | — | 9 ш. | 12 ур. |
| | 15,26 ш. | | — | 9,12 ш. | |
| | 25,40 ш. | | — | 11,17 ш. | |
| | 73,75 ш. | | — | 25,50 ш. | |

| | | | |
|----|----------|---|---------|
| 2. | 7,20 ш. | — | 5,40 ш. |
| | 15,50 м. | — | 9,80 м. |
| | 4 м. | — | 1,25 м. |
| | 10 ш. | — | 5,25 ш. |

| | | | |
|--|----------|---|----------|
| | 40,80 ш. | — | 10,50 ш. |
| | 28,45 ш. | — | 12,15 ш. |
| | 63,50 ш. | — | 17,18 ш. |
| | 35,65 ш. | — | 22,30 ш. |

| | | | |
|--|----------|---|----------|
| | 5,25 ш. | — | 3,50 ш. |
| | 4,30 м. | — | 2,70 м. |
| | 30,45 ш. | — | 15,75 ш. |
| | 29,15 м. | — | 5,92 м. |

| | |
|----|------------|
| 3. | 500 — 200 |
| | 800 — 100 |
| | 1000 — 500 |
| | 400 — 300 |
| | 550 — 100 |
| | 750 — 400 |
| | 680 — 500 |
| | 940 — 300 |

| | |
|----|-----------|
| 4. | 400 — 150 |
| | 700 — 350 |
| | 900 — 420 |
| | 500 — 280 |
| | 575 — 400 |
| | 845 — 200 |
| | 695 — 375 |
| | 835 — 215 |

| | |
|----|-----------|
| 5. | 725 — 205 |
| | 545 — 405 |
| | 809 — 400 |
| | 605 — 200 |
| | 120 — 80 |
| | 145 — 60 |
| | 135 — 75 |
| | 148 — 58 |

7. 400 — 250 - 150

| | |
|----|----------|
| 6. | 150 — 75 |
| | 164 — 72 |
| | 184 — 93 |
| | 148 — 74 |
| | 145 — 68 |
| | 152 — 75 |
| | 106 — 58 |
| | 125 — 89 |

Тані 400 шусö чінанён, 250 — чінтысөн, 150 шусö коласөн.

| | |
|--|---|
| <p>8. $500+400$ $900-400$ $900-500$ $250+500$ $750-250$ $750-500$ $85+45$ $130-45$ $130-85$</p> | <p>9. $50+x=120$ $75+x=140$ $500+x=700$ $x+450=550$ $48+x=110$ $x+95=155$ $64+x=156$ $x+36=115$ $65+x=132$</p> |
|--|---|

Гіжымён арталан уж.

| | | | |
|--|---|---|--|
| <p>1. $\begin{array}{r} 323 \\ -12 \\ \hline \end{array}$ $546-225$ $678-364$ $840-605$ $720-108$ $493-351$ $987-725$ $183-162$ $450-245$</p> | <p>2. $\begin{array}{r} 490 \\ -275 \\ \hline \end{array}$ $180-124$ $630-628$ $870-526$ $370-225$ $562-128$ $753-338$ $975-269$ $275-158$</p> | <p>3. $\begin{array}{r} 546 \\ -352 \\ \hline \end{array}$ $715-524$ $605-123$ $435-442$ $816-444$ $763-381$ $300-165$ $500-274$ $800-108$</p> | <p>4. $\begin{array}{r} 626 \\ -238 \\ \hline \end{array}$ $413-225$ $526-138$ $620-536$ $840-367$ $224-135$ $601-325$ $405-248$ $1000-195$</p> |
|--|---|---|--|

| | |
|---|--|
| <p>5. $645-224$ $521+224$ $645-421$ $224+421$ $715-636$ $79+636$ $715-79$ $636-79$</p> | <p>6. $x+443=865$ $525+x=768$ $x+604=915$ $802+x=967$ $x+236=555$ $527+x=835$ $x+275=412$ $516+x=805$</p> |
|---|--|

7. Чінталёј шщётні вылын.

| | | | | |
|---------|----------|---|---------|----------|
| 5 ш. | 48 ур. | — | 3 ш. | 25 ур. |
| 10 ш. | 17 ур. | — | 1 ш. | 15 ур. |
| 48 м. | 35 см. | — | 12 м. | 24 см. |
| 36 м. | 75 см. | — | 21 м. | 52 см. |
| 25 ш. | 50 ур. | — | 4 ш. | 28 ур. |
| 6 ш. | 25 ур. | — | 2 ш. | 75 ур. |
| 6 м. | 40 см. | — | 1 м. | 13 см. |
| 15 м. | 27 см. | — | 14 м. | 18 см. |

265. Пыж лентö 1 тонна. Арталöј, уна-ö оз сүзөы 1 тоннабаң алы унжык лоö груз, кор дугеасны пыжö тїјан классые велöдчыејас?

266. Тöдмалöј, мыј мында быдмїд коланвосаң, уна-ö өк-та codi?

Гїжалöј аслыныд тетрад-јасö.

Лöеöдöј диаграмма.

267. Тöдмалöј, ва тыра сулїја алы јöv тыра өкыджык.

268. Тöдмалöј, су тыра стокан алы ідтыра өкыджык.

Задачаяс.

269. Фабрікаын ужалыејаслы овны вöчісны казарма 850 морт вылö. Фабрік дїнса өктын олöны 567 мортөн ещажык. Кымын морт өіјö өктын?

270. Кїјев кар дінын сїнепр ју 973 метр паста; Твер кар дінын Волга ју 184 метр паста. Јона-ö сїнепр паскыджык Кїјев кар дінын Волгаые Твер кар дінын?

Тöдмалöј, тїјан ју алы Волга Твер кар дінын паскыджык?

Тöдмалöј, тїјан школаныд алы сыкöд орта сулалыө керкаые жужыджык?

271. Селесвет арталöм серты тувесов көча кежлö ковмас 270 мешöк-зөр да 190 мешöк ід көјдыс. Сїктын ем сöмын 180 мешöк зөр да 150 мешöк ід көјдыс. Унаö өктын оз тырмы көјдыс?

272. Аероплан часөн лебö 160 кілометр. Јöз новлöдлыө појезд 3 часөн мунö 99 кілометр.

Кымын кілометрөн лебö аероплан өдјöжык поездыө?

273. Јöз новлöдлан појезд мїнүтөн мунö 553 метр, төвар-новлöдлыө — 225 метрөн ещажык.

Кымын метр мунö төварновлöдлан појезд мїнүтөн?

274. Бур вöв 1 мїнүт^{өн} котöртö 270 метр. Морт подөн мунö 75 метр. Кымын метрөн вöв мунö унжык мöрттыө?

275 Тöдмалöј, унабн-ö унжык мунад ті котöрөн воековјаыө

276. Креетанын лöеöдö көчїг кежлö плуг, а колхоз—трактор. Плугөн му гөрöм сувтас 7 шайт да 70 ур, а тракторөн— 5 шайт да 90 ур. Уна-ö вылö донтöма сувтö тракторөн гөрöм?

277. Кыгаын 168 лїстбок. Проңа лыд-дїс 2 глава, 39 лїстбокөн глава. Кымын лїстбок колї сылы лыд-дыны?

278. Воын 365 лун. Празникјас выlö да канікулјас выlö воö 165 лун. Кымын лун ті велöдчад?

Лыддöј кымын лун тіјан школаын ез велöдны?

Лöөдöј диаграмма.

279. Челафлы еетісны 100 гр. зөр да щöктісны бөрјны став јөгө. Јогыс лоі 20 грамм. Кымын јукөн лоіс јогыс? Уна-ö почö чукөртны јог 1000 гр. зөрјме?

280. Лыддöј, кымын лун тіјан ју вылын сулаліс јі. Кымын лун ва вöлі воөса?

281. Школникјас школа дінаныс сувтöдісны лым муртадан. Выл во лунöч лым уөі 78 саңгіметр судта. Тöлыөн-жынјөн борын відлісны бара, лым-судта вöлі-нін 1 метр 45 саңгіметр. Кымын саңгіметр судта уөма лым тöлыөн жын-јөнөн?

282. Волода аслае тетрадас гіжіс: өөд ракајас мјаные лөбісны шоныд муö октабр 16-öд лунö; бөр воісны март 14 лунö. Кымын лун кежлө лөбісны најö шоныд муö? Кымын лун олісны мјанын? Көн дыржык олісны, кымын лунөн унжык?

283. Мјан школа 6 метр судта. Кымын саңгіметр сіја лөб?

284. Град јöрын колхозникјас кодјісны канавајас: öтіла дорсаңыс 134 м. куфта, а мөдарсаңыс 57 м. куфта. Кымын метр куфта лоі кодјöма кыкнан канавакө?

285. Черепака өлө 160 воөн унжык слöныс: слөн өлө 85 воөн унжык мортыс. Тöдмалöј, кымын во өлө черепака, слөн? Мортлыс нем лыддöј 55 во.

286. 500 кабалаыс школаын вөчісны кык 48 ліста кыта, кык 34 ліста тетрад. Кымын кабала лістнöшта колі?

287. Школникјас лыддісны 1 куб. пескыс 323 песплака, лөмтісны 2 вежон 7 песплакаөн лун кежлө. Кымын песплака нöшта колі?

Іöзност ужаланін.

288. Заводјасын, фабрикајасын ужалыејасдор сулавны бөрјны фабрично-заводкөј комітет (фабзавком). Фабзавком бөрјны ужалыејас, службащјјас аспыңгыс собранө вылын. Собранө вылын вöлі 195 мужік делегат, пывбаба делегат — 98 мортөн еңажык. Кымын делегат бөрјісны фабзавкомсö?

289. Фабрик заводжасын јѳз велѳдѳм нуѳ култкомиссија. Култкомиссијасѳ бѳрјѳ фабзавком; култкомиссија восталѳ тырые јѳвѳс, челаѳѳс велѳдан школајас. Таво фабрик школаын велѳдѳчыны 840 челаѳ, тырые ужалые јѳз 456 мортѳн ещажык. Кымын тырые морт велѳдѳчѳ?

290. Фабрикаын ужалыесејаслы култкомиссија востис клуб. Колан тѳлысын гѳжѳсѳны 236 морт. На пые 148 мортѳн унжык ужалыејас, мукѳдые служашѳѳјјас. Кымын ужалые клубса шѳлеп?

291. Ѳти заводса школаын велѳдѳчѳ 320 морт, мѳд школаын 222 морт. Кымын мортѳн ещажык велѳдѳчыны мѳд школаын?

292. Театрын петкѳдѳлыны жѳвѳј картинајас (кинѳматограф). Жѳвѳј картинајас петкѳдѳлыны унаые челаѳјаслы.

Култкомиссија быд картина вылѳколѳ рѳд 14 местаѳн, 3 рад — 18 местаѳн велѳдѳчытѳм челаѳды, мукѳд местајасас пукѳѳдѳны велѳдѳчые челаѳјасѳс. Кымын места сѳтѳны велѳдѳчые челаѳјаслы?



293. Заводын ужалѳм вѳѳдѳлыны волѳсны 165 челаѳ. Медвоѳза луннас волѳсны 7 чукѳр (группа) 13 мортѳн быд чукѳрын. Кымын челаѳ волѳсны мѳд луннас?

294. Кооператѳв лѳсеѳдис аслае шѳлепјаслы градыввса пуктас кѳјдыејас 121 шажт дѳн да муыввса кѳјдые 450 шажт дѳн. Кымын шажт мынтѳс кооператѳв кѳјдыеые?

295. Неважѳн мѳјан востѳсны сберегательнѳј касса. Мѳјан колхоз тѳлыеса медвоѳза луннас пуктѳс сѳтчѳ 418 шажт. 3 вежѳнѳн сѳјѳ сѳдѳс 502 шажтѳѳ. Кымын шажтѳн сѳдѳ еѳм быдлунѳн?

296. Вбъда воѡ мѣжан сѣктын вѡггеіс селсеко-хочајственнѡј тѡварішество. Тѡварішество боетчїс нурјас кѡстыны вїч-јас улѡ.

Ужавны завѡдїтчїсны арсан: арнас кодјїсны 32 метр куѡта кујїм канава; тулыспом кежлѡ кодјїсны 365 метр куѡта став, канавајасѡ. Кымын метр куѡта тулыспн кодјїсны канава?



297. Костѡм нурѡ вајалѡны сој. Арын вајїсны сој 8 морт 12 додѡдѡн морт вылѡ; 7 морт 7 додѡдѡн. Тулыспн вајїспн 48 додѡдѡн ещажык. Кымын додѡ сој вајїсны нурѡ?

298. Костѡм нур вылѡ кѡрѡны бобѡннн, тїмофејевка.

Гектар ва улѡ пыравлѡм вїчјасвылыс чукѡртѡны 175 нѡб турун. Гектар костѡм нур вїч вылыс чукѡртѡны 340 нѡбјѡз. Мындаѡн унжык чукѡрмѡ гектар костѡм нурые турун?

Октѡм да јунѡм.

| | | | |
|----------|---------|---------|---------|
| 1. 100×2 | 2. 20×2 | 3. 30×2 | 4. 40×2 |
| 100×3 | 200×2 | 300×2 | 400×2 |
| 100×4 | 20×3 | 30×3 | 40×3 |
| 100×5 | 200×3 | 300×3 | 40×4 |
| 100×6 | 20×4 | 30×4 | 40×5 |
| 100×7 | 200×4 | 30×5 | 40×6 |
| 100×8 | 20×5 | 30×6 | 40×7 |
| 100×9 | 20×6 | 30×7 | 40×8 |
| | 20×7 | 30×8 | 40×9 |
| | 20×8 | 30×9 | |
| | 20×9 | | |

| | | | | |
|--------------------|-------------------|--------------------|------------------|------------------|
| 5. 50×2 | 6. 60×2 | 7. 70×2 | 8. 80×2 | 9. 90×2 |
| 50×3 | 60×3 | 70×3 | 80×3 | 90×3 |
| 50×4 | 60×4 | 70×4 | 80×4 | 90×4 |
| 50×5 | 60×5 | 70×5 | 80×5 | 90×5 |
| 50×6 | 60×6 | 70×6 | 80×6 | 90×6 |
| 50×7 | 60×7 | 70×7 | 80×7 | 90×7 |
| 50×8 | 60×8 | 70×8 | 80×8 | 90×8 |
| 50×9 | 60×9 | 70×9 | 80×9 | 90×9 |
| 10. 200×3 | 11. 20×5 | 12. 400×2 | | |
| 30×3 | 4×5 | 60×2 | | |
| 230×3 | 24×5 | 460×2 | | |
| 120×4 | 32×6 | 240×3 | | |
| 440×2 | 45×7 | 370×2 | | |
| 210×4 | 15×8 | 235×3 | | |
| 213×3 | 29×5 | 468×2 | | |
| 324×2 | 56×4 | 165×4 | | |
| 431×2 | 68×3 | 182×5 | | |
| | 75×2 | 206×4 | | |

$36 \times 4 = 144$. Таңи 36 шиеб бктанабн, 4—бктыбн, 144—
бктае.

Уж.

299. Квадратлбн быд бок 45 метр куфта.

Тбдмалбј квадратлые став бок куфтасб.

Гјжалбј.

300. Треугольнклбн быд бог 75 метр куфта.

Тбдмалбј треугольнкллые став бок куфтасб.

Гјжалбј.

301. Кыга лјстбокын 37 стрчка. Кымын стрчка 8
лјстбокын?

302. Быд судтаын ыжыд керкаын 35 бшн. Кымын бшн
4 судтаын?

303. 1 кјлометрын 1000 метр. Кымын метр $\frac{1}{2}$ кјло
метрын?

304. 7 метрын кымын сантјметр?

305. 8 метрын кымын см? Кымын см. 2 метрын?

306. Ва ведра кыскө 12 кг. Төдмалөј сөкта 9 ведраа бөчкалыс.

307. 5 часын кымын минут? Кымын секунд 3 минутын?

308. 9 бужинаын кымын перө?

309. Јөзбө повлөдлан појевд мунө часөн 39 км. Мөскуа-гаи Твердө сјө мунө 4 час. Кымын км. сјө 2 кар кос-тын мунө?

310. Кымын ур 8 шајтын?

311. Вагонын 48 уған места. Кымын уған места 9 сендөм вагонын?

312. Төдмалөј, уна-ө кыскө га? су, ид, зөр, шабди, шоб-ди көјдыс?

313. Төдмалөј јөв ведралыс сөктасө.

314. Волга ју кузта паракөд мунө часөн 15 км. Кымын км. мунас лунја 3 часан воја 12 часөз?

| | | | | | |
|-----|-------|-----|-------|-----|-------|
| 13. | 80:4 | 14. | 840:4 | 15. | 336:3 |
| | 800:4 | | 330:3 | | 484:4 |
| | 600:3 | | 160:4 | | 648:2 |
| | 900:3 | | 150:5 | | 505:5 |
| | 400:2 | | 240:3 | | 164:4 |
| | 300:3 | | 350:7 | | 355:5 |
| | 200:2 | | 630:9 | | 287:7 |
| | 700:7 | | 750:5 | | 369:9 |
| | 900:9 | | 960:8 | | 488:8 |

| | | | | | |
|-----|-------|-----|-------|-----|---------|
| 16. | 120:8 | 17. | 15×9 | 18. | x:4=40 |
| | 16:8 | | 135:9 | | x:5=165 |
| | 136:8 | | 48×4 | | x:8=24 |
| | 135:5 | | 192:4 | | x:7=81 |
| | 224:7 | | 57×5 | | x:9=55 |
| | 452:4 | | 285:5 | | x×4=140 |
| | 726:6 | | 64×6 | | x×5=275 |
| | 371:7 | | 384:6 | | x×8=368 |
| | 192:2 | | 68×4 | | x×6=252 |
| | 475:5 | | 272:4 | | |
| | 828:9 | | | | |

315. Квадратлөн став бокјасыс 120 метр куқта. Төдмалөј быд боклыс куқтајасө.

Гіжталөј.

316. Өткучта бокјаса треугольнлөн став бокјасыс 150 метр куқта. Төдмалөј быд боклыс куқтајасө.

Гіжалөј.

317. 120 төс течөма радөн-радөн, 8 төсөн быд радын. Кымын радө тецісны төсјасө?

318. Паракөд 8 часөн муніс 176 км. Кымын км. мунө сіјө часөн?

319. Куім колхозчык ужалісны колхоз уж вылын төлычөж 750 час. Кымын час ужаліс 1 мортыс, өткөфа-кө најө ужалісны?

320. Гріша мурталөмөн төдмаліс өті сывјын 213 зөң саңгіметр. Ті төдмалөј, кымын зөң саңгіметр аршінын?

321. Кык тувјын 919 грамм. Кымын грамм 1 тувјын?

322. Клашалы Мікулкөд еетісны 156 ліст кабала, Иө-тырлы—мөдөд јукөсө. Кымын ліст кабала еетісны став чөлафлы?

323. Өткөфа ужалөмөн вөрын 5 морт пөрдөісны 800 кер. Кымын керјөн морт вылө вөб?

324. Кык кілометрын 937 зөң сыв. Кымын сыв өті-кілометрын?

325. Кымын лун көжлө сөмјалы тырмас 123 кіло нөң, быдлун-кө сөјдны 3 кіло?

326. Вөрын ужалысјаслы кооператів најіс 288 кілө чері. Быд мортлы сөтөны 4 кілө. Кымын мортлы тырмас черісө?

327. Колхоз өтувја сөтлы вөчіс карта. Жој плөщадыс карталөн—116 кв. метр. Кымын мөс төрас картаас, быд мөс-лы-кө колө плөщад-пастаыс 2 кв. метр?

328. Школаын 5 класс. Быд классын 36 велөдчыс. Кымын ковмас кыкөн пукалан парта став велөдчысјасыслы?

329. 9 морт арвөлөн бөстөісны пуктыны 549 кв. метра јөр. Кымын кв. метр воас быд морт вылө?

330. Көрбөкканын 144 перб. Сіјос жүкісны школьыкјас кастын 6 перббн морт вылб. Кымын школьык классын?

19. 8 м. см. арш. $\times 2$
 3 кг. 10 г. $\times 2$
 5 ш. 25 ур. $\times 3$
 14 т. 3 ц. $\times 5$
 5 м. 15 см. $\times 6$
 12 кг. 16 г. $\times 8$
 25 км. 1 м. $\times 3$
 9 ш. 11 ур. $\times 9$
 12 т. 2 ц. $\times 8$

20. 5 кг. 8 г. $\times 5$
 2 кг. 10 г. $\times 8$
 6 ш. 20 ур. $\times 5$
 25 ш. 25 ур. $\times 8$
 10 м. 4 дм. $\times 4$
 3 м. 8 дм. $\times 6$
 7 м. 25 см. $\times 4$
 15 м. 50 см. $\times 6$
 8 т. 15 кг. $\times 8$
 6 км. 125 м. $\times 4$

21. 1 ш. 25 ур. $\times 6$
 5 кг. 12 г. $\times 5$
 4 м. 6 см. $\times 7$
 5 м. 2 см. $\times 9$
 15 м. 25 см. $\times 7$
 8 кг. 40 г. $\times 8$
 96 ш. 32 ур. $\times 5$
 15 км. 200 м. $\times 4$
 75 ш. 20 ур. $\times 9$

22. 6 м. 12 см. : 3
 5 ш. 25 ур. : 5
 8 т. 16 ц. : 4
 12 м. 48 см. : 6
 16 кг. 80 г. : 8
 4 м. 2 см. : 2
 3 м. 90 см. : 3

23. 9 м. : 8
 5 ш. : 4
 12 м. : 8
 16 м. : 5
 5 км. : 3
 15 ш. : 2
 26 м. : 4

24. 1 м. 2 см. : 9
 1 кг. 9 г. : 7
 2 кг. 15 г. : 5
 5 км. 1 м. : 4
 10 м. 80 см. : 9
 25 ш. 60 ур. : 8
 40 м. 20 см. : 3

Уж.

331. Колхоз му вылб көчісны 1 тонна да 5 центнер су. Уна-б воіс наң сіјо му вылые, урожај-кб воіс біт мындабн унжык көрбм лыд серті?

332. Ведратыр су кыскб 16 кілограмм да 90 грамм. Уна-б кыскас 5 ведратыр?

333. 6 метр да 18 см. кучта кер 5вундісны 3 бтыреа-торјасб. Тбдмалбј быд торлые кучтасб?

334. Челаф кышан былө колө 1 метр 60 сантиметр дөрөм дөра. Уна-ө ковмас нол сещөм кышанјас былө?

335. Трамвај 10 минутон мунө 2 км. 100 м. Кымын км. мунас часон?

336. Прамөја бура коңкі вылын іслалыс 1 здукөн ісков-тө-котөртө 12 метр 80 см. автомобиль куим сымында. Кымын метр мунө автомобиль?

337. Кер пөрөдөмыс 5 мортлы сетісны 30 шайт да 20 ур, щөктісны јукны быдөнлы отмындаом. Уна-ө воіс морт былө?

338. Му вылыс чукөртісны 6 мешөк зөр. Чукөртісны 3 сымында, мында көзлісны. Уна-ө көзлөмас му былө?

339. Ҷик өткоф 5 кнға былө мынтөмаөс 4 шайт 60 ур. дөна-ө 1 кнға?

340. 7 метр кузта гез вундөј отыжта пелө.

341. Пошөс 22 метр кузта, отыжта 4 пош кузта. Төд-малөј быд пошлыс кузтасө.

342. Тоннаын 1000 кгр. Комын кгр. $\frac{1}{10}$ јукөнын?

343. 2 метр кузта да метр паста көртліст вундісны 4 отыжта пелө. Төдмалөј быд көртліст јукөнлыс кузтасө да пастасө?

344. Семја сојө 5 лунөн 15 кг. га 200 грамм наң. Уна-ө најө сојөны лунын?

345. Мі нөбим кооперативыс 1 кг. 300 гр. көнтус выј. Міјан семјавын 4 морт. Уна-ө воө морт былө?

Гіжтөг өктөј, јукөј дас былө да со былө.

| | | | | | |
|----|----------------|----|-----------------|----|--------------|
| 1. | 5×10 | 2. | 3×10 | 3. | $60 : 10$ |
| | 50×10 | | 3×100 | | $600 : 10$ |
| | 30×10 | | 7×100 | | $800 : 10$ |
| | 45×10 | | 9×100 | | $550 : 10$ |
| | 75×10 | | 4×10 | | $250 : 10$ |
| | 68×10 | | 4×100 | | $400 : 100$ |
| | 22×10 | | 40×10 | | $700 : 100$ |
| | 84×10 | | 100×10 | | $200 : 100$ |
| | | | 10×100 | | $1000 : 100$ |

| | | |
|---|--|---|
| <p>4. 48×10 $480 : 10$ 5×100 $500 : 100$ 75×10 $750 : 10$ $960 : 10$ 96×10</p> | <p>5. 15 ш. 10 ур. $\times 10$ 25 ш. 20 ур. $\times 10$ 3 м. 10 см. $\times 10$ 8 м. 50 см. $\times 10$ 10 ш. 80 ур. $\times 100$ 7 м. 25 см. $\times 100$ 9 ш. 40 ур. $\times 100$</p> | <p>6. 36 ш. : 100 5 м. : 100 15 м. : 10 24 ш. : 10 7 м. 60 см. : 10 48 ш. 50 ур. : 10 18 м. 30 см. : 10</p> |
|---|--|---|

дасөд да өөдд жукөнјас.

7. $\frac{1}{10} = 0,1$

$\frac{2}{10} = 0,2$

Лыд-дөј:

0,5

0,8

0,4

1,5

1,1

11,1

111,1

8. Гіжалөј:

Гізім дасөд жукөн, куім дасөд жукөн, зонь өтї да кык дасөд жукөн, зонь квајт да нол дасөд жукөн, зонь дасвіт да көкјамыс дасөд жукөн.

Уж.

Кабалаыс вундөј 0,3 метр.
 Кыз таяс шуанныд?

Рісујтөј тетрајасаныд 0,3 дөт-сіметр. Кыз сіјөс шуанныд?

346. Течөј кабала стопаө 0,5 сантїметр кызта.

347. Кыз шусө 0,1 сантїметр?

348. Кымын сантїметр 0,1 метрын:

“ “ 0,5 “

“ “ 0,8 “

“ “ 2,5 “

349. Перемена вөлі 0,2 час. Кымын мїнута вөлі переменаыс?

350. 0,5 кілограммн кымын грамм?

351. Мөс өтїкыс лыстөмөн сетө 0,4 ведра јөв. Кымын сумїја јөв лыстөм вылө воас?

| | | | | |
|----|----------|------|-----------------|------------------|
| 9. | 60 : 10 | 433. | Кымын зоң см. | 0.1 метрын? |
| | 65 : 10 | 434. | Кымын зоң дм. | 0,1 метрын? |
| | 98 : 10 | 435. | Кымын зоң лун. | 0,1 воын? |
| | 100 : 10 | 435. | Кымын зоң час. | 0,1 лунын? |
| | 125 : 10 | 436. | Кымын зоң минут | 0,1 часын? |
| | 142 : 10 | 437. | Кымын грамм | 0,6 кілограммын? |
| | 455 : 10 | 438. | Кымын ур | 0,4 шайтын? |

352. Кымын саңгіметр метрын?
Кымынөд жүкөн метрлөн лөб саңгіметр?

353. 1 шайтын кымын ур?
Ур кымынөд жүкөн шайтлөн?

10. 0,10—соөд жүкөн.
0,02—кык соөд жүкөн.

Лыддөј:

Гіжөј:

0,05

Нол соөд жүкөн, даскуім соөд жүкөн, зоң өтi да кык көкјамыс соөд жүкөн, зоң көкјамыс да квајтымын нол соөд жүкөн.

0,08

0,15

0,25

0,48

2,75

10,68

1,1

1,01

354. Кымын саңгіметр 0,07 метрын?
" " 0,15 "

355. Кымын грам 0,5 кілограммын; 0,8-ын, 0,2-ын?

356. 0,09 шайтын кымын ур; 0,16-ын; 3,25-ын, 8,56-ын.

Мукөд дырјi соөд жүкөнсө шүөнi прөчентөн.

%—Прөчент.

357. Корөј 5% 1 метрыс. Кымын сені лөб саңгіметр?
10%—кілограммыс. Кымын сені лөб грам. 25%—шайтыс. Кымын сені лөб ур?

358. Классыи 55 велөдчыс. Талун 4 морт ез волы. Кымын прөчент велөдчыс пыщыс ез волы?

359. Неважён-на мешёк пыч вёлі 15 шајта. Ёні гіжёма-де газетё бытё-пё донгалёма 10% вылё. Тёдмалёј, дона-ё ёні мешёк пыч?

360. Мішлён баг нажёвітёма заводын 90 шајт; вот вылё мынтё 20% нажеткаыс. Уна-ё сылён колё сём вот мынтём бёрын?

361. Му тыра дозмукё пунктёј 50 тусён еу, ід, зёр, шобді. Вічдёј кыз кутасы чужны. Вёчёј таблітса.

| №№ | Н і м ы с | Кымынёд лунын чужас | | | | | | | | | | |
|----|-----------------|---------------------|-------|-------|-------|-------|-------|-------|-------|-------|--------|---------|
| | | 1 лун | 2 лун | 3 лун | 4 лун | 5 лун | 6 лун | 7 лун | 8 лун | 9 лун | 10 лун | % чужас |
| | Су | | | | | | | | | | | |
| | Зёр | | | | | | | | | | | |
| | Ід | | | | | | | | | | | |
| | Шобді | | | | | | | | | | | |
| | Шабді | | | | | | | | | | | |

Тажё таблітса сёртё кёјдыс чужём жылые лёёдёј диаграмма.

362. Чік-жё тазі вёчёј быд пёлёс град пунктас кёјдысјас-кёд (пуктавын позас 25 лёбё 10 кёјдыс тусён).

363 Гіжалёј сёбд јукёнјасё % да % %.

| | | |
|-----|---------------------------|-----|
| 0,2 | Гіжалёј дасёд јукёнјасён: | |
| 0,8 | 0,40 | 70% |
| 0,6 | 0,60 | 20% |
| 0,1 | 0,20 | 60% |
| 0,9 | 0,50 | 80% |
| 0,5 | 0,30 | 30% |
| 0,7 | 0,10 | |
| 0,3 | | |

364. Тёдмалёј да лычдёј мілліметрјасён 1% 40 санті-метрлыс; 30 см.; 80 см.; 60 см.; 10 см. Лёёдёј диаграммајс.

365. Төдмалөј мурталөмөн кымын зон прөцент лөб 30 саң-
 ғиметрые 5 саңғиметр; 20 см.—3 см.; 50 см.—8 см.; 70 см.—
 10 см.; 60 см.—10 саңғ.

Өктөм да жүкөм тыр дегатка вылө да 60 вылө.

Гіжтөг арталөј.

12. 8×20
 3×200
 5×100
 7×100
 4×200
 3×300
 2×400
 2×500

13. 20×2
 20×20
 30×20
 10×40
 20×40
 30×30
 20×50
 20×30

14. 25×15
 25×20
 32×20
 48×20
 15×30
 14×40
 12×80
 36×20

15. 5×80
 7×60
 9×70
 15×40
 17×30
 19×50
 11×20
 12×50

16. $800 : 20$
 $600 : 100$
 $900 : 300$
 $800 : 400$
 $800 : 200$
 $400 : 200$
 $400 : 100$
 $1000 : 500$

17. $600 : 20$
 $800 : 40$
 $900 : 30$
 $600 : 30$
 $400 : 20$
 $800 : 20$
 $1000 : 20$
 $1000 : 50$

18. $500 : 20$
 $700 : 20$
 $900 : 20$
 $750 : 30$
 $840 : 40$
 $960 : 60$
 $650 : 50$
 $810 : 90$

19. 40×20
 $800 : 20$
 $800 : 40$
 24×30
 $720 : 30$
 $480 : 60$
 $480 : 80$
 80×6

366. Телеграф сурјаае кост 60 метр куҕта. Школаһаң
 болһичаөз сулалө 21 сурја. Мыј куҕта туј болһичаһаң
 школаөз?

367. 880 метр паэта му колхозникјас јукісны 20 метр паэта град мујас вылө. Кымын му артміс?

368. Вөрын ужалө 200 морт. Кооператив налы ыстис шыдөс 4 килоһн морт вылө. Кымын кило шыдөс ыстис кооператив?

369. Өтө курөг онас ваяө 70 колк. Кымын колк ваясны 12 курөг?

370. Бура вижөмөн мијан комі курөг вермас ваяны 100 колк, бур пөрдөа чіпан—200 колк. Кымын пөв унжык ваяө бур пөрдөа курөг?

371. Карын өтө курөгөс пөбөһны 2 шаят 50 урыс, курөг пөс—80 урыс. Уна-ө еетасны сөм 6 курөггыс да 12 курөг шыс?

372. Өтө кілометр мунны поездлы (паровозлы) колө 17 ведра ва. Кык стантсіја костын 40 кілометр. Кымын ведра ва ковмас паровозлы мунны сійө стантсіја кост?

373. Пөчө пукеөдіс 6 курөгөс пөжыны. Быд курөг улө пуктис 12 колк. Кымын курөг вермас петны колкјасыс?

374. Бура кужөмөн велосипед вылын позө минутжынјөн мунны 270 метр. Кымын метр мунан өтө секундөн?

375. Јөз новлөдлыс (пассажиркөј) поезд вермө мунны 2 мындаһн унжык велосипед дорыс. 1 пос вывті поезд мунис 20 секундөн. Төдмалөј, мыј куфта поскыс?

376. Вөјвылын јараңас сөјөһны көрјая. Вөжынјөн өтө морт сөјө 180 кілограмм. Унаө сөјө өтө төлысөн?.. Өтө лунөн?

377. Котласыс мијан кооперативјаслы ваясны 900 мешөк пығ. Видлалігөһ 12% пығ лоі шыбытны—пөдөма. Кымын мешөк колі бур пығыс?

378. Мијан вөлөстын 400 вөв; 8% вөеміс. Кымын вөв колі зонвіға?

379. Вөрлезысјас бөстисны 400 шаят дон облигатсіја. 50%-сө мынтисны-һн. Уна-ө најө мынтисны сөмөп?

380. Школаын 200 вөлөдчыс, 65% сөс зонпосні. Кымын һывпосні вөлөдчө сійө школаын?

381. Јуө шыбытисны пешплака, сійөс вөзылыс часөһ-жын-јөнөн һуіс 960 метр куфта. Төдмалөј, минутөн мыјкуфта һуас вөзыв?

Өнтөм, жүкөм лубөј лыд ылыө.

Гижөмөн арталөј.

| | | | | |
|-----|---|---|---|--|
| 20. | $\begin{array}{r} 84 \\ \times 2 \\ \hline 168 \end{array}$ | $\begin{array}{r} 84 \\ \times 30 \\ \hline 2520 \end{array}$ | $\begin{array}{r} 168 \\ + 2520 \\ \hline 2688 \end{array}$ | $\begin{array}{r} 84 \\ \times 2 \\ \hline 168 \\ + 2520 \\ \hline 2688 \end{array}$ |
|-----|---|---|---|--|

| | | |
|--|--|--|
| 21. 68×14 25×21 16×16 12×12 28×28 43×16 36×15 48×11 | 22. 82×12 35×25 64×15 16×31 13×45 19×32 26×35 22×22 | 23. 3×312 2×426 5×108 4×209 3×305 2×475 5×192 4×215 |
|--|--|--|

24. $\begin{array}{r} 240 \overline{) 100} \\ 200 \quad 2 \\ \hline 40 \end{array}$

850:20
 940:300
 640:50
 520:70
 725:100
 960:90
 430:40
 760:80

25. Гижөј коластөг жүкөан лыдјас
 40 ылыө, 70 ылыө, 30; 25; 55; 200; 300
 32; 45 ылыө.

| | |
|--|--|
| 26. 390:130 440:110 560:140 675:225 963:321 756:252 856:214 975:195 | 27. 460:23 560:14 850:17 870:29 650:13 840:21 900:12 775:25 |
|--|--|

| | | |
|--|--|--|
| 28. 169:13 264:24 576:16 648:24 756:36 864:36 572:11 901:53 | 29. 26×14 364:14 264:26 35×25 875:25 875:35 62×14 868:14 868:62 | 30. $588 : x = 14$ $483 : x = 23$ $x : 27 = 15$ $x : 48 = 13$ $x \times 25 = 625$ $x \times 17 = 306$ $45 \times x = 586$ $32 \times x = 672$ |
|--|--|--|

| | | | | | | | |
|-----|--------|--------|------|-----|---------|--------|------|
| 31. | 13 ш. | 25 ур. | × 24 | 32. | 135 км. | 30 м. | : 15 |
| | 16 м. | 20 см. | × 21 | | 256 м. | 80 см. | : 16 |
| | 25 кг. | 8 г. | × 32 | | 625 м. | 75 см. | : 25 |
| | 15 км. | 2 м. | × 48 | | 241 ш. | 20 ур. | : 24 |
| | 32 м. | 11 см. | × 22 | | 677 ш. | 30 ур. | : 26 |
| | 44 м. | 50 см. | × 18 | | 514 м. | 6 см. | : 17 |
| | 302 м. | 75 см. | × 3 | | 826 м. | 10 см. | : 55 |
| | 86 ш. | 10 ур. | × 11 | | 778 м. | 11 см. | : 37 |

УЖ.

382. Рисујтөј кв. метр. Јукөј сјөс кв. дөтсөметрјас былө. Кыңи сјөс вөчанныд? Кымын кв дөтсөметр лөас?

383. Рисујтөј к4. дөтсөметр. Јукөј сјөс кв. сөңсөметрјас былө. Кымын кв. сөңсөметр артмас?

384. Рисујтөј гектар, јукөј өтгыреа 4 пөлө. Кымын кв. метр өңи нөлөд јукөнас?

385. Му 50 метр куңта да 3 метр пөста. Кымын сөни квадратнөј метр?

386. Град комын метр куңта, кык метр пөста. Кымын сөни кв. метр? Гөжөј град план?

387. 45 метр куңта, 7 метр пөста му былө пунктмаөс өмөз кустанас. Быд кв. метр былө пунктма өңи өмөз кустанас. Кымын өмөз кустанас пунктма му былө?

388. Öңи му 24 метр куңта, 22 метр пөста; мөд му 36 метр куңта, 15 метр пөста. Көд муыс ыңыджык?

389. Иөтөг доздын 75 иөтөгтүв. Кымын түв 5 иөтөг доздын?

390. Вөрын уңалө 25 мөртөс ударнөј брөгада. Кымын мөрт 10 сөңдөм брөгададын?

391. Нөга лөст бөкын 33 вөз. Быд вөзын 29 шыпас. Кымын шыпас төрө лөстбөкө?

392. Кымын мөнут суткын?

393. Кымын ур 9 шөжтын?

394. Кымын мөнут суткөжындын?

395. Карыс төлын кооператөвө вөјөсны 825 мөшөк пың. Кымын вөв ковмөс сјөс кыскыны, быд дөд-дө-кө пуктынны 5 мөшөкөн?

396. 1 кг. щаж торжодлісны 50 грамма пачкајасё. Кымын пачка доі?

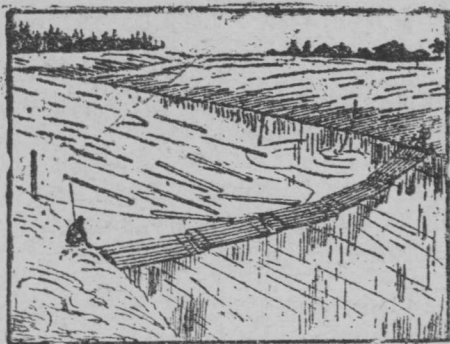
397. 12 дужіна шувё грассён. Перё пунктёны зон грассён көрөбкәб. Кымын перё 5 көрөбкәын?

398. 4 перё көрөбкә жүкісны классын 36 велөдчыелы. Кымын перё воіс өтё велөдчыелы?

399. Öтё кычпусаң мөдөз, 15 метр. На костё течісны пес 2 метр судта. Кымын кв. метр пес течіс сетчө?

400. Гектар віз вылыс ыщкісны 4 дод турун. Кымын дод турун ыщкісны 146 гектар вылыс?

401. Кывтыс керјас кутавны вөчөны запањјас. Запањ та-чі вөчөны: көртасёёны ортчөн 6 кер, 10 метр кучта—тајё доб өтё јітөд. Сесеа бара көртасёёны 6 кер—мөд јітөд, да с. в. Јітөдјасё көрталёны помые-помё да лёсөдөны запањ. Запа-нас шедөны кывтыс керјасыс.



Запањ вөчісны 8 јітөдыс. Кымын кер ковміс запањ вөч-ны? Күчө артміс запањыс?

402. Запањ вөчөм вылө муніс 32 кер. Јітөдыс артміс 8. Кымын керјыс вөчөма јітөдыс?

403. Вөрпілітан завод дорыс течёны баржаё пілітөм вөр. 6 морт течёны, 6 морт новлөны вөрсө. Артёлы ужалёмыс сетёны 300 шажт. Уна-ө воіс сөм быд ужалёлы?

404. Пур вылын Котласөз кывтысјаслы мынтісны 40 шажтөн быд мортлы. Кымын шажт бостісны 8 морт?

405. Лёсөдөј роч (важ) мерајасё метріческөј мерајас: 6 метр; 24 метр; 42 метр; 50 метр, 36 метр.

406. Лёсддөј метріческөј мерајасо (лыддөј 22 вершдкөн метрын): 44 ар.; 66 ар.; 50 ар.; 14 вер.; 34 ар.; 6 вер.; 24 ар. 13 вер.

Уна пөлөс задачајас.

407. Колхозын 375 ужалыс шлен. Став ужалысө јукөма 25 бригада вылө. 9 бригада муніс мујас гөрны да көзны, 6 бригада муніс өтувја карта стрөйтны, мукөдыс мунісны пурјас кылөдны. Кымын морт муніс кылөдчыны?

408. Мөскөсө вердөм-јукталөм вылө да лыетөм вылө быд көзаякалөн вөлі мунө вонас 37 ужалан лун. Кымын ужалан лун прөстміс 20 көзаякалөн мөсјасө өтувја картаө местітөм бөрын?

409. Колхозныкјас вөчісны југыд да шоныд өтувја карта 50 мөс вылө. Сы понда быд мөс күтіс лыетыны вонас 45 криңчаөн унжык важ сертіс. Кымын лішнөј криңча јөв етісны вонас став мөскыс?

410. Öткөн ужалыс крестана бөстісны 1 гектар му вылыс 170 кілограмм су, а колхозныкјас 1 гектар вылыс чукөртісны 1000 кілограмм. Кымын кілограммөн унжык воіс колхозныкјаслы наң-1 га вылыс?

411. 100 кгр. веж турун бура коетөм бөрын кыскө сөмын 20 кгр. Төдмалөј уна-ө кыскас тонна (1000 кгр.) веж турун коетөм бөрын?!

412. Нур коетөм мөгыс колхозныкјас кодјісны канавајас. Тајө уж вылас петалісны кыкыс: возынесө ужалісны 7 лун, мөдысө—9 лун. Воқза петавлігас кодјісны быд лун 27 метрөн, а мөдысө 42 метрөн. Куза-ө вөчөма канаваыс?

413. Машинаөн гектар му көзігөн көјдыс мунө 63 кгр-өн ещажык кіөн көзөм серті. Уна-ө візтас колхоз көјдыс 9 гектар папта машинаөн көзөмөн?

414. Гөр улө өті ужалыс вермө лунөн пуктыны картушел 960 кв. метр папта му вылө, а кіөн 6 пөв ещажык. Ыжыда-ө му вылө верман пуктыны кіөн?

415. Таво колхоз көзіс 468 кгр. турун көјдыс. Став лыдыс жынјыс вөлі віка көјдыс, којмөд јуконыс бөбөнаң көјдыс, коласыс—мукөд пөлөс көјдыс. Уна-ө вөлі мукөд пөлөс көјдысыс?

416. Колхоз му выль колё кёзны 9 тонна картофелъ. Өтi вёв вермас нуны тонна жын. Кымын вёв ковмас нуны став картофелё?

417. Колхозлөн 850 гектар му, 250-ыс су өзим улын, 300 га—көскөм улын, коласас көзёма id. Уна-ё колхозлөн көзёма id?

418. Совхозын виёны 125 курёг, 175 инд-ушка, 224 зозёг да утка. Та лыдые виём помые кулисны 100 лов. Уна-ё колёс?

419. 1 кв. метр град жёрса му вылые позё лыд-дыны 950 быдман турун. На пиын 89% жог турунјас. Кымын жог турун позё адзыны 1 кв. метр град жёрса му вылые?

420. Школьникјас лыдөн, диаграммајас серғи, сентаб төлысын вёли 10 мича, гожја лун; мүкөд лунјасыс вёлины либё зера, либё кымбра. Кымын % % лөб сентабрын мича, гожја лунјас?

421. Воҗа во төв кысгис 200 лун; тавё—192 лун. Кымын % % куҗжык код воас вёли төв?

422. Кос җак тувјё лыбё .80 шёркод-дем кос жежыд гоб. Кооператив нёбё кос җак килограммјасөн. Кымын кос жежыд гоб лыбё 1 килограммё?

423. 4 кв. метр паста му выль пуктёны 16 кгр. кујёд. Уна-ё ковмас пуктыны кујёд 40 кв. метр паста му выль?

424. Сигтеаң карёз 200 клм. дыр-ё ковмас вёвлы кыскыны груз кареаң, вёлыс-кё мунё 1 часөн 5 клм. да луннас-кё вермё мунны 10 час?

425. Колхоз таво бөгтис өтi му вылые 1000 кгр. турнепс (мёскёс вердан соркы). 4 кгр турнепс өткофасё 1 кгр. бур кос турункөд. Кымын пуд кос турунлы воча мунас чукөртөм турнепсыс?

426. Ежватi кывтё 78 пур. Быд пур вылын 7 морт. Кымын морт ставыс кывтё?

427. 1000 керјыс вёчисны 5 пур. Кымын кер лөи быд пурјын?

428. Зорёдын 40 дод турун. дод-дыс артмё 4 јурые. Кымын јур зорёдын?

429. Кардз пурјас кылддмме артел бостіе 800 шайт. Быд мортлы гоб 25 шайтдн. Кымын мортые волі артелые?

430. Школаб-нббісны 12 дужіна перд. Өті пердлдн дон-ые $\frac{1}{4}$ ур. Уна-ө мынтісны став пердесе?

431. Менам вділі 3 шайт да 20 ур $\frac{3}{4}$ јукднсе ме візі кытчө сурд. Уна-ө коліе?

432. Шбркод-дема колкјаломдн чіпан вайө во гдгдрын 73 колк. Кымын чіпанлые ковмас візны, быд лун-кө сојны 2 колкјдн.

433. 1 чіпаные гдн лоө 125 грамм. Јурлөслдн сдкта 1 крг. Кымын чіпанлые ковмас гдн нещкыны мед артмас 1 јурлөс?

434. Поп бостө веңчайтөмые 15 шайт, чеббөмые 8 шайт, кагабе пыртөмые 1 ш. 50 ур. Уна-ө бостө поп во гдгдрдн. свадбаыс-кө вділі 12, кулөмые 16, пыртөмые 20?

435. Прокө Тіма дае пуые вөчө часдн 1 куран. Кымын лундн вөчіс став курансө, лун вылө-кө пунктам 8 час ужалөм?

436. 2 морт јукмөс кодјөмаде 15 лундн. Кымын лундн кодјасны сещдм-жө јукмөс 3 морт?

437. 6 морт вөчасны москі керка бокые 3 лун. Кымын лундн вөчасны сы куңа-жө москі 9 морт?

438. Пбжар кусөддгдн сдктын бырддсены став васө јукмө-сые 1 ч. 10 м. Кымын ведрa ва вділі јукмөсын, васө-кө дуг-дывтөг лепталісны 3 морт. Өті ведрa суңддны быд мортлы вділі колө пбра 30 секунда.

439. Сельсөвет улын вділі 980 неграмотнөј морт. Өті воөн велөдсены 560 веретө мортөс да 180 том мортөс. Кымын велөдчытөм морт коліс сельсөветулын?

440. Кролік сетө 600 грамм пух 200 лундн. Кымын лундн чукөртны верман 400 гр. пух?

441. 1 кролік гоз воөн вайісны 2 десатка кролік нјан. 8 төлыеса кролік весітан-нө кыскас 3 кіло. Уна-ө јај сө-тасны најө?



| | |
|-----------------------------------|----------------|
| 1. Лолө-бобө мунө | 6 метр часөн. |
| 2. Шылыдінса ва-кывтчөс | 2 км. " |
| 3. Шөркод воеласа морт | 4 " " |
| 4. Вөв гөнечөн | 7 " " |
| 5. Парокод ва кывтчөс мунігөн . | 15 " " |
| 6. Трамвај | 6 метр здукөн. |
| 7. Ведосіпеда морт | 8 " " |
| 8. Коңкі ылын морт | 13 " " |
| 9. Ödjö муные појезд | 17 " " |
| 10. Кала | 32 " " |
| 11. Чікыш | 48 " " |
| 12. Аероплан | 55 " " |

442. Мішалы вігігөн етісіны јуны лекаpство, щөктісіны јуны 3 лун кежлө 15 војтөн.

Сулаын вөлөма лекаpство 4 сојан паңтыр.

Быд сојан паңө төрө 4 щәјнөј паң, а щәјнөј паңө — 45 војт лекаpство. Колө төдны, кымын лун кежлө тырмас лекаpствоыс?

443. Щәјнөј паң лекаpство кыскө 3 грамм. Кымын војт лекаpство 1 граммын?

Щәјнөј-паңөн да мензуркаөн төдмалөј кымын војт ва кыскө 1 грамм.

444. 1 стөбан сахарнөј песок кыскө 400, грамм 2 паң песоқые стөбан щәј лөб јумов.

Кымын грамм песок вөчө щәј јумолөн?

445. Стөбан ва кыскө 250 грамм. Кышыд лым кокңыжык ваые дасмындаөн.

Төдмалөј, мында кыскае ведражын лым. (Ведраын—50 стөбан).

461. Таблитса задачajas вѳчны.

Ведрa вочa 50 стѳканкѳд.

Стѳкан—17 еојан пањкѳд.

Еојан пањ—щaј јуан пањкѳд.

Щaјнѳј пањын—45 војт.

Стокан ва кыскѳ—250 гр.

Стѳкан выј—230 гр.

Стѳкан лым—25 гр.

Стѳкан сакар песок кыскѳ 410 гр.

Стѳкан поснѳ вaслѳј сак. песок 470 гр.

Стѳкан сѳв кыскѳ 540 гр.

Стѳкан еој—555 гр.

Лѳст гѳжан кабала 6 № кыскѳ 10 гр.

1 км пес пѳлитны сулалан вѳрые— $\frac{1}{2}$ ужалан лун (2 морт). Та сертѳ вѳчалѳј задачajas da диаграммaјас.

446. Тѳдмѳд мувыв быдтас јылые.

(Задачajas вѳчны).

| Њимјас | Шѳрчу- жан % | Шѳркод- дем быд- ман пѳра | Кымын туе кѳј- дыс кы- кѳ 1 гр. |
|-----------------|-----------------|---------------------------------|--|
| Еу | 90 | 340 лун. | 45— 50 |
| Зѳр | 92 | 110—120 | 45— 50 |
| Id | 92 | 115—125 | 35— 40 |
| Шабди | 85 | 100—110 | 220—230 |
| Ањкыщ | 90 | 95—100 | 5— 6 |

447. Та сөрті вөчалөј диаграммајас.

Вундыны 1 га чарлаөн колө 80 морта-час.

Вундыны 1 га вундан машинаөн—3 час (колө кык вөв 1 ужалые, 1 морт, 9 колтаалые).

Вартны җартанөн—15 колта часын 1 морт.

Гөрны плугөн 1 га—3 ужалан лун.

Пиньөвтны 1 га—1 ужалан лун.

Гөрны тракторөн 1 га—1 ужалан час.

Кіөн көчыны 1 га— $2\frac{1}{2}$ —3 ужалан час.

Косаөн ыцкыны 1 га—30 ужалан час.

Ыцкыны машинаөн 1 га—6 ужалан час.

Пуктыны 1 га картушел—2 ужалан лун (1 вөв да нөл морт ужалые).

Картушел керны 1 га—10 ужалан лун (1 вөв да 4 ужалые).

Шабді һөцкыны 1 га—15 ужалан лун.

Колö вевлавны ташöм öшибкајас да опечаткајас.

| КЫТÖНІ: | ГҖЖÖМА: | КОЛÖ ЛЫД-ЫНЫ: |
|--|--|--|
| 14-öд листбок, 56-öд за- дача | . . . вiсöis 32 морт а та- во 18. | . . . вiсöis 32 морт, а та- во 18. |
| 14-öд листбок, 58-öд за- дача | . . . Кымыл ужалыс морт codic? | . . . Кымыл ужалыс морт codic? |
| 17-öд листбок, 70-öд за- дача | Колхозлөн ем төлдöчан ма- шина. Колхозчыкјас машина- өн вермöны төлдöсны 48 пуд. Ласеј Онö аслас шыскöд сiјö-жö каднас зырјөн вер- мö төлдöсны сöмын 12 пуд. Мындаөн унжык вермас тө- лдöсны луншöрöч машинаөн? | Колхозлөн ем төлдöчан ма- шина. Колхозчыкјас машина- өн вермöны төлдöсны 48 ме- шöк. Ласеј Онö аслас шыскöд сiјö-жö каднас зыр- јөн вермö төлдöсны сöмын 12 мешöк, Мындаөн унжык тöлдöд машина? |
| 23-öд листбок, 105-öд за- дача. | . . . 30 мешöк картофел кiстiсны 5 мешöк јашщiк- јасö. | . . . 30 мешöк картофел кiстiсны 5 мешöкөн јаш- щiкјасö. |
| 24-öд листбок, 109-öд за- дача. | . . . бид вiчын 8 кирпiч, чукöр. | . . . бид вiчын 8 кирпiч чукöр. |
| 31-öд листбок, 119-öд за- дача. | Бид га му выдö көчöд 9 ки- лограмм öу. Кымыл килог- рамм көчöс 3 га выдö? | Бид гектар му выдö көчöд 9 ведра öу. Кымыл ведро öу көчöс 3 гектар му выдö? |
| 31-öд листбок, 120-öд за- дача. | Совхозын көдöмадö 72 ки- лограмм öу. Кымыл гектар му совхозын? | Совхозын көдöмадö 72 вед- ра öу. Кымыл гектар му совхозлөн? |
| 34-öд листбок, вымысань 15-öд вiч. | Öктöм да јукöм кыкнаса лндјас кыкнаса лндјас выдö. | Öктöм да јукöм кыкнаса лндјас öтiкнаса лндјас выдö. |
| 56-öд листбок, 292-öд за- дача (вымысан 15-öд вiч). | Култкөмiсöija бид картiна выдö колö рöд 14 местаөн.. | Култкөмiсöija бид картiна выдö колö öтi рад 14 мес- таөн. |
| 59-öд листбок, 312-öд за- дача. | Тöдмалöј. уна-ö кыскö га? öу, id, зöр, шабдi, шобдi кöјдыс? | Тöдмалöј унаö, көчöд гек- тар му выдö öу, öр, шабдi, шобдi көјдыс? |
| 72-öд листбок, 425-öд за- дача (унысань 8-öд вiч). | Кымыл пуд көс турунды воча мунас чукöртöм тур- непeс. | Кымыл кгр. көс турунды воча мунас чукöртöм тур- непeс. |

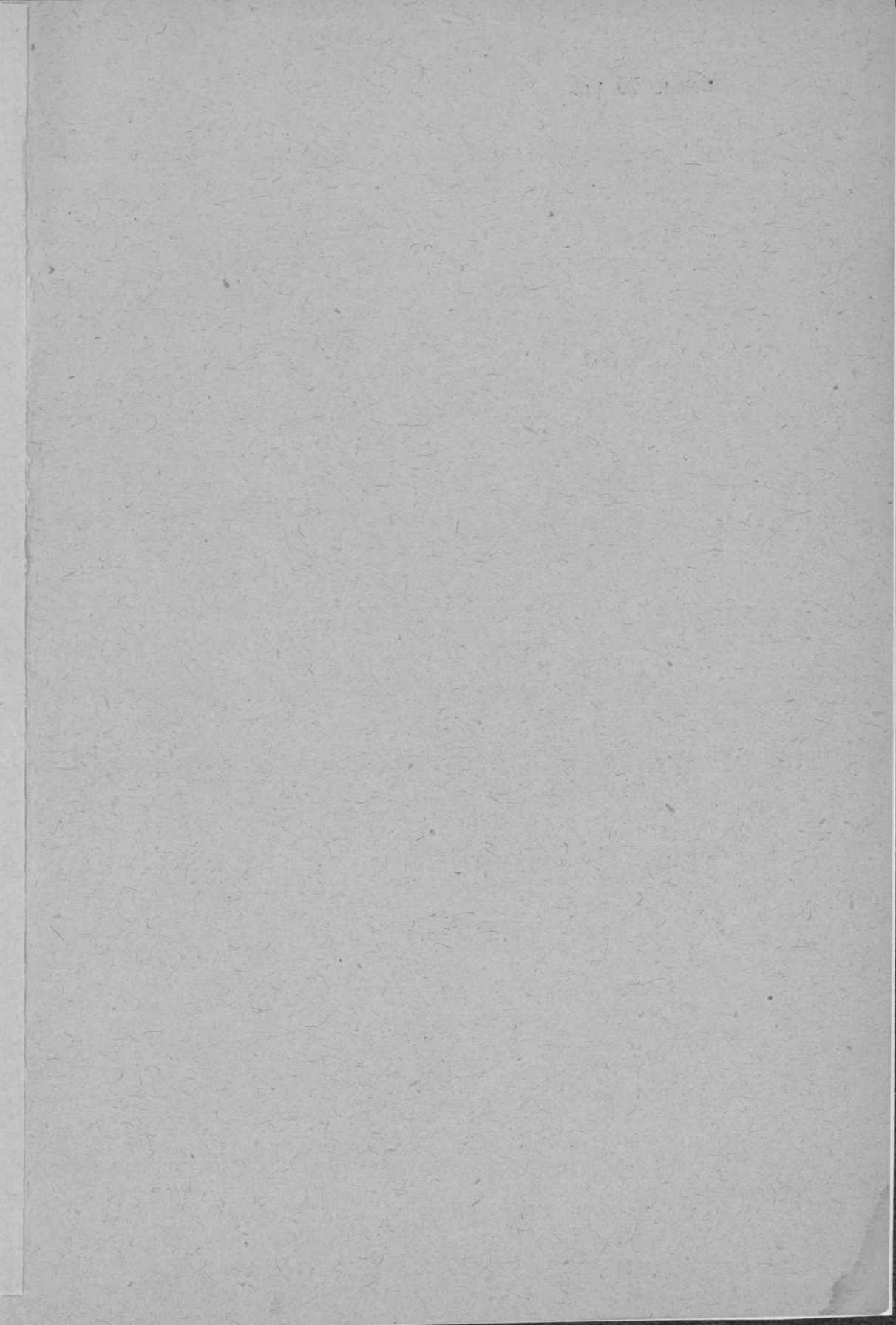
СЛУЖБЕНИ ЛИСТ СРПСКЕ РЕПУБЛИКЕ

1 у

мор

уја

1997. 12. 15.



доньс 70 ур.

4638

| | |
|--|-----|
| | Ком |
| | 4-8 |

10

21





| | |
|---|--------|
| 1 | Коми-3 |
| 4 | -85 |