

ВКП(б) Изъваса рай-
комлөн да райсовет-
лөн орган

ГОРД ПЕЧОРА

Местной сырьёсы паськыда потребляйтан тóваръяс да продовольствие вóчóm содтóm кузя мероприятиеяс йылысь

ССР Союза Народной Комиссаръяс Советлөн да ВКП(б) Центральной
Комитетлөн постановление

ССР Союза Народной Комиссаръяс Совет да ВКП(б) Центральной Комитет пасйоны, мый местной сырьёсы паськыда потребляйтан тóваръяс да продовольствие вóчóm уджык республикасын, крайсын да областясн кольччó населениелөн тайó тóваръяс вылó содысь спросьсь.

Дзик тырмытóма вóчсыöны быдлунъя обиходысь сэтшóm тóваръяс да сельскохозяйственной инвентарь, кызди телегаяс, колесаяс, сбура, дьбгöдь, сир, различной тара, гончарной изделиясы да с. в., кирпич, черепица, известка, канифоль, хлопчатобумажной да трикотажной изделиясы, мебель, обувь, стекляной да химической изделиясы, паськыда потребляйтан металлоизделиясы, школьной принадлежностей да с. в., местной лемтас (изшом, торф, пес да с. в.), а сидзжó продовольственной тóваряс—свино-откормлөн, местной рыболовстволөн, охоталөн, дикорастущий плодъяс, ягöдьяс, тшак чуóртóмлөн, садоводстволөн да пчеловодстволөн продуктаяс,—кодъясöс вóчóm вермас да должен лонь лóсьдóма местной сырьёвой ресурсъяс испóлзуйтóm подув вылын местной (торйöн нин районной) промышленность да промышленной кооперация вынъясöн.

Местной промышленностьöн да промкооперацияöн вóчан продукцияöн распоряжайтчыны местной советской органъяслөн колана правояс абутóm, тырмытóm финансовой заинтересованность, планирование лөн неправильной система, код дырйи союзной республикасса местной промышленность кузя наркоматъяс, Всекопромсовет да СССР-са Наркомторг устанавливайтлысны местной промышленностьöн да промкооперацияöн выработывайтан паськыда потребляйтан став тóваръяс вóчóm да испóлзуйтóm план, местной интересъяс учитывайтöг,—вайöдисины сэтчö, мый властьлөн местной органъяс да тóргуйтысь организациясы өз вóвны колана ногөн заинтересованöсь паськыда потребляйтан тóваръяс вóчóm паськóдóмын, сувтисны иждивенчество туй вылó, тайó тóваръясö мукöд

республикасысь, крайсысь да областяссысь вайöм вылó ориентируйтчóm.

Сидз, РСФСР-ныс Средней Азиясы да Закавказьясы районъясö нуны шорно-обозной изделиясы, мебель, Вологодской да Ленинградской областяссысь Новосибирской областё нуны лыжи, Ленинградской да Тульской областяссысь Свердловской да Молотовской областясö—томанъяс, косаясы кольчаясы, черъяс да росъяс, Одессаысь Тульской областё—примусной емъяс, Куйбышевской, Горьковской да Челябинской областясö вайöны щепной тóваръяс, колесной мазь, детской игрушкасы, Днепрпетровской областё—хозяйственной клециясы, öпинь задвижкасы, канцелярской кнопкасы, примусной емъяс, Саратовской областё—пач öдзöсьяс, йöv сысыланъяс, панъяс, звонокъяс, щеколдаясы, Воронежской областё—бельлы прищепкасы, томанъяс, кизьясы, пу зыръяс, додь вожьясы, росъяс, Ростовской областё—детской кроватъяс, Казахстанö—öпинь ручкасы, пеналъяс да мукöд изделиясы, кóть эськó тайó республикасын да областясн имейтчöны став позялунъяс лыддьöдлóm тóваръяс места вылын вóчóm котыртóm вылó.

Областьсысь областё кóвтóm перевозкасы кыпöдсыöны тшöкыда местной да лёгкой промышленностьлысь, а сидзжó промкооперациялысь предприятиясы, торйöн нин швейной да обувной фабрикасы да стеклозаводъяс узкóя специализируйтöмөн.

Местной промышленностьн да промкооперациян испóлзуйтóm мощностей эмлун дырйи, имейтó места отходъяс переработайтóm кузя ширпотреб цехъяс котыртóm союзной да республиканской промышленностьлөн предприятиясын, сэк жö ширпотреб цехъясн ширпотреб тóваръяс вóчóm тшöкыда котыртóма основной производстволы ущерб вылó, сылысь рабочей вылынсь, оборудованиелысь да материалъяслысь юкөн отвлекайтöмөн. Паськыда потребляйтан вель уна тóваръяс кузя, лемтас, местной стройматериалъяс кузя убыточной донъяслөн

наличие тормозитó тайó изделиясы вóчóm.

Местной промышленностьöн да промкооперацияöн управляйтóмлөн многозвенность да громоздкость вайöдöны öти предприятие уна хозяйственной организациясы подчиняйтóm, мый чужтó властьлөн местной органъяслысь безответственность да лишайтó найöс тайó предприятиеяс-

öн самостоятельнó управляйтны правонсь.

Местной промышленность паськóдан да ширпотреб тóваръяс вóчан делöн инициатива петкóдлыны паськыд позялун сылы сетан цельасын, ССР Союза Народной Комиссаръяс Совет да ВКП(б) Центральной Комитет постановляйтöны:

I.

Местной промышленность да промкооперация котыртóm да планируйтóm йылысь

1. Отменитны местной промышленностьöн да промышленной кооперацияöн выработывайтан паськыда потребляйтан тóваръяс да продовольствие вóчóm да испóлзуйтóm централизованной планированиелысь существуйтысь практика, кызди местной промышленностьлысь паськалóm тормозитысьöс да тóваръяслысь нерациональной межобластной перевозкасы чужтысьöс.

Установитны 1941 вося январьнó планированиелысь да местной промышленностьлысь да промкооперациялысь продукциясы распределяйтóмын татшóm пöрадок:

а) районной да областной промышленностьсы да промышленной кооперациясы предприятиясы став продукция, кодí вóчсыö отходъяссысь да местной сырьёсысь, ставнасы, а государственной недефицитной сырьёсы—50 процёнтöс (СССР Совнарком бердса Экономсоветöн вынсьöдóm список серти) кольö район, область (край), республика распоряжениеын;

б) районной подчинениеа предприятиясы выработывайтан продукция вóчан да испóлзуйтан план вынсьöдсьö рай(гор)исполкомъясöн уджалысь йöз депутатъяс Советъяссы обл(край)исполкомъяслөн да союзной да автономной республикасы совнаркомъяслөн заданиесы подув вылын;

в) продукция вóчан план (ассортиментын), кодí выработывайтысь областной подчинениеа да промышленной кооперациясы предприятиясы, вынсьöдсьö уджалысь йöз депутатъяс Советъяслөн обл(край)исполкомъяслөн да автономной республикасы сов-

наркомъясöн союзной республикасы совнаркомъяслөн заданиесы подув вылын.

2. Промкооперация уджөн веськóдлóm упорядочитан цельасын:

а) тырвыйö возложитны промышленной кооперацияöн веськóдлóm обл(край)исполкомъяс да союзной да автономной республикасы совнаркомъяс вылó;

б) ликвидируйтны 1941 вося январьнó промышленной кооперация кузя Ставсоюзса металлургической союз (Всекопромметаллсоюз), став краевой, областной металлосюзъяс промышленной кооперация кузя Ставсоюзса Совет (Всекопромлеесоюз), промышленной кооперация кузя Ставсоюза металлургической союз (Всекопромметаллсоюз), став краевой, областной металлосюзъяс промышленной кооперация кузя краевой, областной советъяслы подчинитöмөн.

3. Обязитны союзной республикасы совнаркомъясöс кык тóлысыя срокөн ликвидируйтны областасын, кодъяс оз имейтны развитой производственной база, промышленность кузя областной отраслевой управлениесы, тайó щёт весьтö местной промышленность кузя областной отдельяс ёнмóдöмөн, налы хозрасчетной правояс сетöмөн.

4. Установитны, мый районной подчинениеа промышленностьöн управляйтан основной формаöн являйтчö райпромкомбинат, кодöс подчинитóма райисполкомлы, колана случайасын обл(край)исполкомлөн да республикасы совнаркомлөн разрешение серти некимын отраслевой райпромкомбинат котыртны лэдзöмөн.

II.

Местной промышленностьлысь да промкооперациялысь предприятиясы финансируйтóm йылысь да местной промышленностьöн да промкооперацияöн вóчан паськыда потребляйтан тóваръяс вылó донъяс устанавитан пöрадок йылысь

5. Устанавитны, мый районной да городской промышленностьлөн накоплениесы, директор фондъсы кызди, кольöны районной да карса исполкомъяслөн распоряжениеын да мунöны местной промышленность паськóдóm вылó. Сетны право рай(гор)исполкомъяслы напавляйтны получайтан накоплениесы 25 процёнтöдз жилищной, культурно-бытовой строительство да благоустройство вылó. Разрешитны областной деление имейтóm союзной республикасы совнаркомъяслы, автономной республикасы совнаркомъяслы да обл(край)исполкомъяслы коланлун случайн отчисляйтны районной да городской промышленностьлөн накоплениесысь 25 процёнтöдз областасы (крайсы), республикасы, кодí оз имейт областной деление, мукöд районъясн районной промышленность развивайтан фондö.

6. Местной сырьёсы паськыда потребляйтан тóваръяс, строительной материалъяс да лемтас вóчóm кузя предприятиясы котыртóm вылó разрешитны автономной республикасы совнаркомъяслы да обл(край)исполкомъяслы вóчны рёскодъяс налы устанавитóm лимитъяссысь вывтí капитальной уджъяслөн планъяс кузя доходной юкөннó бюджет содтöдөн тыртóm, рёскодной юкөн кузя экономия щёт весьтö, кодöс устанавитóма кварталысь отчет кузя (народной образование да здравоохранение вылó ассигнованиесысь кызди), а сидзжó местной предприятиясы стрóйтóm да котыртóm вылó местной промышленностьлысь накоплениесы да промкооперациялысь собственной

(Помсö видзöд 2-öd листö.).

МЕСТНОЙ СЫРЬЕЫС ПАСЬКЫДА ПОТРЕБЛЯИТАН ТОВАРЬЯС ДА ПРОДОВОЛЬСТВИЕ ВӨЧӨМ СОДТӨМ КУЗЯ МЕРОПРИЯТИЕЯС ЙЫЛЫСЬ

ССР Союза Народной Комиссарьяс Советлөн да ВКП(б) Центральной Комитетлөн постановление

средствам использоватьм шөт весьтө 200 сюрэ шайтөдз да карса да районной исполкомьяслы 50 сюрэ шайтөдз өти предприятие вылө, а союзной республикаесса совнаркомьяслы 500 сюрэ шайтөдз өти предприятие вылө.

7. Разрешитны Государственной Банкы сетны возвратной кредит өти во кезлө срокөн, а Промбанкы—куим во кезлө срокөн районной, областной промышленностилөн да промкооперациялөн предприятиясын паськыда потребляют товарьяс да продовольствие вөчөм паськөдөм да котыртөм вылө предприятияслөн ходатайство серти 50 сюрэ шайтөдз, обл(край)исполкомьяслөн да автономной республикаесса совнаркомьяслөн ходатайство серти—200 сюрэ шайтөдз да союзной республикаесса совнаркомьяслөн ходатайство серти—500 сюрэ шайтөдз өти предприятие вылө.

8. Разрешитны стробитны, паськөдны да котыртны паськыда потребляют товарьяс да продовольствие вөчөм кузя предприятиеяс сокращенной проектно-сметной документация серти 500 сюрэ шайтөдз стоимостьөн да финансируйтны тайө уджьясө сметнофинансовый расчетьяс серти.

9. Мездыны, 1941 восян заводитөмөн, выльыс котыртөм предприятиеяс, кодьяс уджалоны местной сырьё да отходьяс вылын, уджлөн кык во чөж найөс действие пьртөмянь:

а) местной районной да городской промышленности—оборот кузя налоги, бюджетной наценкыс да бюджетө прибылясыс отчислятөмысь;

б) промкооперациялыс—оборот кузя налоги, бюджетной наценкыс да подходной налоги.

10. Мездыны оборот кузя налогөн обложитөмысь да бюджетной наценкысыс местной районной, городской да областной промышленностилыс да промкооперациялыс предприятиеяс, кодьяс вөчөны гончарной изделияс, черепица, камышыс, идзасыс, лозаныс изделияс, а сідзжө обозной изделияс да щепной товарьяс.

11. Ликвидируйтны конвенционной бюрояс СССР Наркомторгса местной органьяс бердын.

Установитны, мый товарьяс вылө, кодьяс кузя оз имейтчыны единой отпускной да розничной доньяс, кодьясө вынсьөдөма ССР Союза правительствөб, доньяс устанавливайтсьөны таштөм пöрадокын:

а) товарьяс вылө, на лыдын местной ломтас вылө, кодьяс вөчсьөны ра-

йонной да областной подчинения местной промышленностис предприятиеясөн, промкооперацияөн, инвалидыаслөн кооперацияөн да общественной организациясса предприятиеясөн, отпускной да розничной доньяс, торговой скидкаяс да накидкаяс вынсьөдсьөны областной деление имейтөм союзной республикаесса совнаркомьясөн, автономной республикаесса совнаркомьясөн, край(обл)исполкомьясөн, а Москваын да Ленинградын—горисполкомьясөн, татшөм жө пöрадокын устанавливайтсьөны доньяс местаяс вылын вө-

III.

Ширпотреб цехьяс йылысь да отходьяс используютөм йылысь

12. Обязитны союзной да автономной республикаесса совнаркомьясөс, обл(край)исполкомьясөс да союзной промышленной наркоматьясөс тöлысья срокөн представитны паськыда потребляют товарьяс кузя СССР Совнарком бердса Советлы видлалөм вылө предложение ширпотреб цехьяс йылысь, кодьясөс колө тупкыны, да тупкыны подлежитыс ширпотреб цехьясын вырабатывайтан товар местной промышленностис да промкооперациясса предприятиеясын вөчөм котыртөм йылысь.

13. Обязитны союзной наркоматьясөс сетны местной промышленностилы да промкооперациялы ширпотреб цехьясыс оборудование, кодьяс оз вермыны лоны используютөмаөс основной производство вылө.

14. Возложитны областной деление имейтсья союзной республикаесса совнаркомьяс вылө, автономной республикаесса совнаркомьяс вылө, обл(край) исполкомьяс вылө союзной да республиканской промышленностис предприятиеясин получатөм став отходьяс (отходьяслөн сийө юкөн кындзи, кодй юкьё СССР Совнарком бердса Экономсоветин вынсьө-

чөм черепица, мел, лыа вылө, а сідзжө районной промышленностилөн вөчөм мукөд строительной материальяс вылө, кодьяс муноны населениелы вузалөм вылө, не вылө доньясыс, кодьяс серти тайө товарьясыс реализуйтсьөны паськыда потребляютөм вылө;

б) паськыда потребляют товарьяс вылө, кодьяс вөчсьөны республиканской подчинения предприятиеясөн, отпускной да розничной доньяс, торговой скидкаяс да накидкаяс вынсьөдсьөны союзной республикаесса совнаркомьясөн.

дөм планьяс серти), кодьяс шөгмөны паськыда потребляют изделияс вылө, выявляйтөм, учитывайтөм да юклөм.

15. Обязитны Наркомчерметөс котыртны черной металлургияс заводьясын разделочной базаяс паськыда потребляют товарьяс вөчөм вылө металлоотходьяс отбирайтөм кузя, шөгман поделочной металл шихтаө сетөм лэдзтөг.

16. Разрешитны областной, краевой да городской исполкомьяслы используютны местной промышленностис да промкооперацияс производственной нуждаяс вылө плановой сборлыс 50 прөцентө да планыс вывти чукөртөм став озысь, кодй снимайтчө консервной банкасыс, став жесть, планыс вывти чугуной лом, кодөс чукөртөма населениелы, а сідзжө планыс вывти чукөртөм став цветной металльяс.

Разрешитны местной промышленностис да промкооперацияс предприятиеяслы используютны цветной металльяс (озысь, свинец да мукөдьяс), кодьяс перыссьөны отвальясыс да месторождениесыс, кодьяс оз разрабатывайтсьөны союзной промышленностилөн.

IV.

Местной промышленностис да промкооперацияын паськыда потребляют товарьяс вөчөм паськөдөм йылысь

17. Обязитны союзной республикаесса компартияяслыс ЦК-ясөс, союзной да автономной республикаесса совнаркомьясөс, ВКП(б) обл(край)комитетьясөс да обл(край)исполкомьясөс:

а) паськөдны существуйтсьясөс да котыртны выль предприятиеяс паськыда потребляют металл изделияс (кастрюляяс, пуртьяс, вилкаяс, припусьяс, лампаяс, зырьяс, черьяс, томаньяс, скобяной изделияс да мукөд-

төм кузя мастерскойяслыс сеть, а сідзжө котыртны пунктьяс населениелыс новлөм көмкөт нөбөм кузя да реставрируйтөм көмкөт вузалөм кузя, тайө операциясөс оборот кузя налогис мездөмөн;

в) быллаын содтыны населениелыс да предприятиеяслыс важ резиновой изделияс (велосипедной да автомобильной покрывкаяс, камераяс, галошияс, баллоньяс) местной промышленностис да промкооперация пыр нөбөм;

г) котыртны карьясын резиновой изделияс почиитөм да восстановитөм (регенерация) кузя, тайө изделиясөс местаяс вылын вузавны разрешитөмөн;

д) котыртны мебельной мастерскойяс областьялыс (крайлыс) да автономной республикалыс мебельын потребность тырвийө удовлетворитөмөдз.

Запретитны 1941 во мөд джынсянь вайны мебель, кодьяс вөчсьөны кыдзи союзной, сідзи и республиканской промышленностилөн, расстояние вылө видзөдтөг, став союзной республикасө, а РСФСР-ын став автономной республикасө, крайсө да областьясө, мебель вөчөм вылө гөтөвой детальяс Туркменской ССР-ө, Узбекской ССР-ө, Таджикской ССР-ө, Казахской ССР-ө, Киргизской ССР-ө, Молдавской ССР-ө, Калмыцкой АССР-ө да Чкаловской область вайөм кындзи;

е) котыртны лёгкой да текстильной местной промышленностис да промкооперацияын посни предприятиеяс текстильной сырьё—вурун, шабдй да пеньковолокно перерабатйтөм кузя (каньяс, гынсапөгьяс, гезьяс, тывьяс да мукөд изделияс вөчөм кузя)—давальческой подувьяс вылын, тайө сырьё сдайтсьяслөн заказьяс серти—колхозьяслөн, колхозникьяслөн, единоличникьяслөн заказьяс серти, кодьяс выполнитены государство водзын сырьёлөн тайө вид кузя ассыныс обязательствояс.

Кожевенной сырьё да ыжы давальческой подувьяс вылын перерабатйтөм дырйи, государственолы кожевенной сырьё поставка йылысь законкөд соответствиен, обеспечитны сдатчикьяслы набн сетөм кучик вөчөм бöрын бөр сетөм, та мөгьс сдайтан кучикьяс вылө сдайтөгөн сдатчикьяс дырйи вөчсьө пас (клеймение, биркование), кодй сохраняйтсьө кучик вылын сийөс выделкаыс бөр сеттөдз.

18. Установитны, мый вурун, шабдй да пенька сдайтсьяс—давалец мынтө получитөм товарлыс стоимостьс деньгайн установитөм государственной роз-

ничной доньяс серти (сдайтөм сырьёлөн стоимостьс кындзи государственной закупочной доньяс серти) да натурайн татиөм расчетьяс кузя:

а) сырьё либө вурунлыс, шабдлыс да пенькалыс полуфабрикат перерабатйтөмысь сдатчик мынтө натурайн переработка вылө сетөм сырьёлыс либө полуфабрикатлыс 50 прөцентсө;

б) пенька перерабатйтөмысь, гартөмысь да шорной изделиясыс (гезьяс, сбура да с. в.) сдатчик мынтө натурайн переработкаө сдайтөм став сырьёсыс 20 прөцент.

19. Установитны, мый 50 прөцентыс вурунлөн (мериносовой да метисной кындзи), шабдлөн да пенькалөн, кодьясөс получатөны предприятиеяс натуроплата пöрадокын колхозьяслыс да колхозникьяслыс давальческой текстильной сырьё перерабатйтөмысь, подлежитө сдайтны государственной заготовительной организациясы. Мукөд вурунсө, шабдисө да пенькасө, а сідзжө производстволыс отходьяс разрешитны предприятиеяслы используютны паськыда потребляют содтөд продукция вөчөм вылө найөс места вылын вузалөмөн.

Мериносовой да метисной вурун ставнас подлежитө государственной заготовительной организациясы сдайтөмө.

20. Разрешитны обл(край) исполкомьяслы да автономной республикаесса совнаркомьяслы устанавливайтны доньяс товарьяс вылө, кодьяс вөчсьөны местной районной государственной да кооперативной промышленностилөн да колхозникьяслөн давальческой сырьёсыс, но 10 прөцентыс не вылөджык союзной да республиканской промышленностис да товарьяс вылө доньясыс.

21. Возложитны союзной республикаесса СНК-яс вылө, кодьяс оз имейтны областной деление, автономной республикаесса совнаркомьяс вылө да обл(край)исполкомьяс вылө кондицияс разработайтөм да вынсьөдөм (кодьяс действуйтөны государственной стандарт пьдди) паськыда потребляют товарьяс вылө, кодьяс вырабатывайтсьөны местной промышленностис да промкооперацияөн, инвалидыаслөн кооперацияөн да общественной организациясса предприятиеясөн местной сырьёсыс, отходьясыс да местной давальческой сырьёсыс.

22. Обязитны союзной да автономной республикаесса совнаркомьясөс примитны мераяс, кодьяс (Помсө видзөд 3-өд листө.)

МЕСТНОЙ СЫРЬЕЫС ПАСЬКЫДА ПОТРЕБЛЯИТАН ТОВАРЬЯС ДА ПРОДОВОЛЬСТВИЕ ВОЧОМ СОДТОМ КУЗЯ МЕРОПРИЯТИЕЯС ЙЫЛЫСЬ

ССР Союза Народной Комиссарьяс Советлон да ВКП(б) Центральной Комитетлон постановление (пом)

обеспечивайтны изделия лэдзъм, кодъяс асланыс качествае серти вѳлины эськѳ матынѳ медбур образецьяс динѳ, кодъясѳ вѳчѳ союзной промышлен-

ность: изделияе должнѳ лѳны прочнойѳсь, пользуйтѳм вылѳ удобнойѳсь да мичаа оформитѳмаѳсь.

НКПС (Трансторгпит) кузья—6 сюрс тонна,
СССР-са Наркомлес (Союзлеспродторг) кузья—8 сюрс тонна,

Наркомцветмет (общественной питание) кузья—6 сюрс тонна;

д) обяжитны обл (край) исполкомьясѳе котырты промкооперацияса предприятиясы чери кыян сетьяс вѳчѳм;

е) тшѳктыны СССР-са Совнарком бердын Экономсоветлы выделитны черикыян сетьяс вѳчѳм вылѳ колана мында пряжа.

25. Обяжитны обл (край) исполкомьясѳе, автономной республикаеясса совнаркомьясѳе, СССР-са Наркомторгѳс, Центросоюзѳс да СССР-са Наркомпищепромѳс:

а) аскадѳ лѳсьѳдчыны 1941 вося урожайныс плодьяс, овощи да ягѳдьяс заготовитан сезон кежлѳ, плодозаготовительной, вареньеварочной, грибоварочной, сушильной, посолочной да копильной пунктьяс содтѳмѳн, торъя внимание тара вѳчѳм паськѳдѳм вылѳ сетѳмѳн;

б) установитны постоянной контроль заготовитѳм, овощи, плодьяс да фрукты хранитѳм да найѳс сортируйтѳм бѳрся;

в) котырты выль да паськѳдны дейстуйтысь предприятияе картофельной крахмальяс вѳчѳм кузья, жолудьяс, дикорастущей плодьяс да ягѳдьяс переработайтѳм кузья.

26. Областьясны, крайясны да республикаясны плодьяс да овощи хранитѳм кузья технической база паськѳдѳм вылѳ разрешитны заготовительной организациясы, 1941 вося январь 1 лунсянь заводитѳмѳн, вѳчны заготовляитан продукция вылѳ начисленияе (вузалан дон содтытѳг) татшѳм размерын:

а) овощи, свежий картофель да тшакьяс вылѳ—1 шайт центнерьсь,

б) плодьяс, ягѳдьяс, столовой виноград, кишмиш виноград, урюк вылѳ, абрикосьяс вылѳ—3 шайт центнерьсь.

27. Обяжитны союзной да автономной республикаеясса совнаркомьясѳе, обл (край) исполкомьясѳе союзной республикаеясса компартиясы, ЦК-ясѳе, ВКП(б) обл(край)комитетьясѳе кык тѳлыся срокѳн вынсьѳдны мероприятияе колхозьясы да межрайонной рыбозаводьясса организациясы прудовой овмѳс восстановитѳм да паськѳдѳм кузья, кодъяс снабжайтѳны колхозной водѳемьяс малькасы;

г) установитны 1941 во вылѳ чери кыян план (не льдѳдѳмѳн СССР Наркомрыбпромса предприятиясѳн чери кыян план): СССР-са Наркомторг кузья—42 сюрс тонна,

Центросоюз кузья—30 сюрс тонна,

Наркомцветмет (продснабьяс) кузья—10 сюрс порсь,

СССР-са Наркомпищепром (с-х мукомолье мельничаяс) кузья—150 сюрс порсь;

е) обяжитны союзной республикаеясса совнаркомьясѳе, кодъяс оз имейтны областной деление, автономной республикаеясса совнаркомьясѳе, обл(край) исполкомьясѳе тѳлыся срокѳн вынсьѳдны 1941 во вылѳ шойччан керкасы, санаториясы, больница-

инициатива паськыда потребляитан товарьяс вѳчан делѳын.

Тайѳ решениеѳн лѳсьѳдсьѳны став колана условияе местной промышленность решительной кыпѳдѳм вылѳ. Тайѳ важнейшой делѳлѳн успех зависитѳ ѳни местной партийной да советской организациясса руководительясѳн да местной промышленностьса да промкооперацияса работникьясы инициативасы, настойчивостьса да энергиясы.

ССР Союза Совнарком да ВКП(б) ЦК обяывайтѳны союзной республикаеясса компартиясы ЦК-ясѳе, ВКП(б) обкомьясѳе да крайкомьясѳе, союзной да автономной республикаеясса совнаркомьясѳе, обл (край) исполкомьясѳе, ВКП(б) райкомьясѳе да

райисполкомьясѳе паськыда обсудитны да разъяснитны тайѳ решениеѳ партиной да советской организациясы да местной промышленностьса да промсловой кооперацияса работникьясы да примитны став колана практической мерае сийѳс олѳмѳ пѳртѳм вылѳ:

Обяжитны союзной республикаеясса компартиясы ЦК-ясѳе да совнаркомьясѳе представитны ВКП(б) ЦК-ѳ да СССР-са Совнаркомѳ 1941 вося март 1 лун кежлѳ, а водзѳ представляитны бѳд кварталын отчетьяс мерае йылысь, кодъясѳе примитѳма паськыда потребляитан товарьяс да продовольствие вѳчѳм содтѳм кузья, да тайѳ, постановление олѳмѳ пѳртѳм мунѳм йылысь.

ССР Союза Народной Комиссарьясѳн Совет-са Председатель В. МОЛотов.

ВКП(б) Центральной Комитетса Секретарь И. СТАЛИН.

1941 вося январь 9 лун.

Страна чтитѳ В. И. Ленинлысь память

Миян необятной страналѳн став помьясы мунисны торжественно-траурной заседанияе, кодъясѳе посвятитѳма уджалысь йѳзлѳн великой вождѳ да учитель Владимир Ильич Ленинлѳн кулѳм лунсянь 17 во тырѳмлы.

Ленинградын торжественно-траурной заседание вылын, кодѳс посвятитѳма В. И. Ленинѳс казтылѳм кузья, докладѳн выступитѳ ВКП(б) городской комитетсы секретарь Капустин ѳрт. Сийѳ висьталѳс сы йылысь, кызди Советской Союза уджалысь йѳз да сылѳн передовой отряд—Ленинградса партийной да непартийной большевикьяс—святѳя видзѳны Ленинлысь заветьяс да великой Сталин веськѳдлѳм улын успешной пѳртѳны тайѳ заветьясѳе олѳмѳ.

Киевса уджалысь йѳзлѳн траурной собрание вылын, кодѳс посвятитѳма В. И. Ленинѳс казтылѳм кузья, присутстуйтѳсны Хрущев, Корниец, Бурмистенко, Гречуха да мукѳд ѳртьяс. „17 во Ленинтѳг, Ленин туй кузья—Сталин ѳрт весь-

кѳдлѳм улын“ тема вылѳ доклад вѳчис „Коммунист“ газетса редактор Чеканѳк ѳрт.

Медводдзанысь легальной условиясыны чтитѳны нѳбтчыд вунѳдлытѳм Ленинлысь память выль Советской республикаеясса да областьясса уджалысь йѳз.

Советской Латвияса столицаын—Ригаын В. И. Ленинлѳн кулан лунсянь 17 во тырѳм кузья, торжественно-траурной заседании вылын докладѳн выступитѳ Латвияса большевикьясѳн коммунистической партиясѳа ЦК-ысь секретарь Спуре. Аслас доклад помын Спуре ѳрт казтыштитѳ Владимир Ильичлысь кывьяс сы йылысь, мый Латвийской пролетариат царизмы да став реакционной выньясы паньд тышын пыр являйтчис передовойяе пѳвесьѳ ѳтиѳн.

Тайѳ славной традициясы,—висьталѳс Спуре ѳрт,—святѳя видзѳны, да ѳни найѳ вдохновляитѳны став латвийской народѳс коммунизм стрѳитѳмын выль победае шедѳдѳм вылѳ. (ТАСС).

Срокыс водз мынтисны культсбор

Мошьюга сиктеветува колхозникьяс Рочев Исидор Михайлович да Филиппов Игнатий Иванович срокыс водз 100 прѳцент вылѳ мынтисны 1941 вося культсбор. Тайѳ ѳртьясыс корѳны асланыс бѳрся Мошьюга сиктеветува с т а в колхозникьясѳе

ВКП(б)-лѳн XVIII Ставсоюзса конференция восян лунѳдз 100 прѳцент вылѳ мынтыны 1941 вося культсбор.

П. Рочев,
сельисполкомса председатель.

ВКП(б)-лөн XVIII-ёд КОНФЕРЕНЦИЯ ВОДЗ-ВЫЛЫН

КӨСЙЫСЬӨМ ПӨРТӨМА ОЛӨМӨ

Көршак-шор вөрчасток-ын „Красный косарь“ колхозлөн бригада, Филиппов Иван Аристарковичлөн бригадирство улын ВКП(б)-лөн XVIII-ёд Ставсоюзса конференция нима социалистическөй ордысьөмө сюртчөмөн бөстлис көсйысьөм 1940-1941 вося сезоннөй вөрлөдзан план пөрөдөм да кыскөм кузя выполнитны 100 прөцент выль январь 21-ёд лунөда, Ленин куломсян 17 во тырөм ознаменуйтөмлы.

Тайө бригадаса етахановецьяс Филиппов К. К., Филиппов К.М. да мукөдьяс, ставөн тышкасисны бөстөм көсйысьөм олөмө пөртөм вөсна да январь 20-ёд лун кежлө найө 100 прө-

цент выль тыртисны вөрлөдзөм кузя сезоннөй вөрлөдзан план.

Они став бригадаса шленьяс переключитчисны вөр заготовитөмын план перевыполнитөм выль, а сідз жө кыпыдлунөн бөстисны дроворазделка нудан уджыасө.

Вөрдорын став уджалысьяслы примерсө колө бөстны Көршак-шор вөрчастокса Филиппов өрт бригадалысь да 1941 вося первой кварталысь вөрлөдзан план 100 прөцент выль тыртны XVIII-ёд Ставсоюзса партконференция восян лун кежлө— февраль 15-ёд лун кежлө.

Н. Ф.

Образцовөя дасьтысьны тувсов кылөдчиг кежлө

Вөр кылөдөм—ыджыд государственнөй делө. Миянлысь страна быд лун виччө вөр—фабрикьяс, заводьяс да транспорт стрөйтөм выль, обороннөй мөщь ёнмөдөм выль. Мед эськө тайө мөгө чөстөн пөртны олөмө, колө серьёзнөй внимание уделитны кылөдчан уджыас кежлө дасьтысьөмө.

Но колө шуны, мый миян Изьваса леспромхозын кылөдчиг кежлө дасьтысьөм мунө нөжйө. 1941 воын леспромхоз пасьта колө кылөдны вөр ставсө 152000 кубометр да тасысь кындзи колө освоитны да пурьявны 1700 кубометр 1940 воын колөм вөр, кодө өнйя кадөдз эз вөв освоитөма да куйлө берегьясын. Тайө уджыасө вөчөм выль леспромхоз пасьта тулысын колө уджавны 685 мортлы, порөмнөй сплав да древесина освоитөм включиттөг, но леспромхозеянь өнөдз на эз ло вөчөма заявка райсоветө йөз корөм мөгьсө. Сідз жө леспромхоз дзик оз имеют пурьясьөм да кылөдчөм кузя специалистьясөс, а найөс гөтөвитөм оз нудьсы.

Оз тырмымөн имеютчы и кылөдчан материал. План серти такелаж колө 31000 метр, а иментчө сөмын 19158 метр да и тайө такелажыс находитчө көн сюрд да сплавса работникьяс оз төдны збыльысьсө эмө сийө. Якөрьяс 32 штука пьдди иментчө 20. Уна оз тырмы багөрьяс, вицемялкаяс да мукөд инвентарь. Пурьясян нөбр колө заготовитны 585000 штука, а январь 10 лун кежлө вөлі заготовитөма сөмын 66901, ромщина колө 12000 штука, заготовитөма 2822. Медся нин лөк делөыс

нөбр да ромщина заготовитөм кузя—Картаель да да Сөбьсь вөрчастокьясын. Тув заготовитөмө өнөдз эз на и заводитлыны ниөти вөрпунктыасын.

Тайө воын генеральнөй запань лөб Кой-юын да сынес кындзи намечайтсьөны крукьяс Ыжманө да Поромесө. Но и тані вывти на этша лон заготовитөма бонозапаннөй материал. Планөн индөм 1200 кубометр пьдди заготовитөма сөмын 153 кубометр да вайөма местаө 40 кубометр. Запаньны боляс сбивайтөм кузя уджыас дзик оз муны да мый вөсна өни кежлө бонаяс иментчөны өва этша.

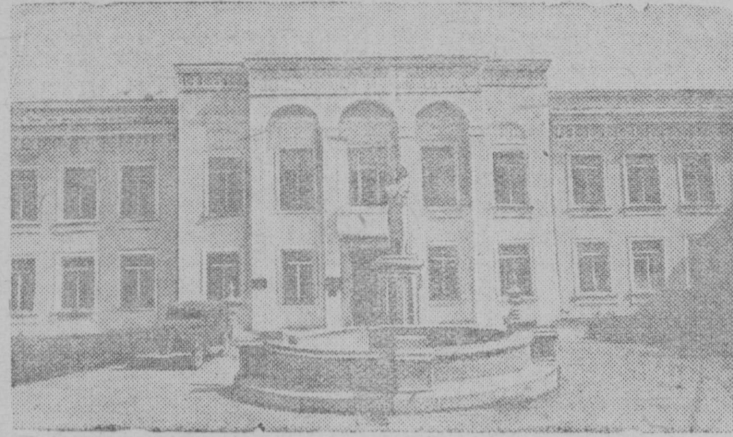
Январь 10-ёд лун кежлө төвсь пурьясьөм кузя сезоннөй план лон выполнитөма 29 прөцент выль, либө 36.000 кубометр пьдди пурьялөма 13930 кубометр. Татысь ставсыс тыдалө, мый леспромхозса да сплавса руководительяс кылөдчиг кежлө дасьтысян уджыасө өнөдз вөськөддлөны вывти омөля, найө дзикөдз вунөдөсны колөм вося урокьясөс, кор уна вөр колө кылөдчөм. Тадз кольчаны водзө некыдзи оз позь.

Они вөрпромхозса, сплавса, сиктеветьяса да холхозьяса вөськөддлөны яслөн мөг—обеспечитны вөр кылөдиг кежлө дасьтысьөм. Колө тырмымөн мында выделитны йөз вын да став серьёзностьөн кутчысьны кылөдчиг кежлө дасьтысьөмө. Вөрын уджалысьяс пөвсын паськыда развернитны социалистическөй ордысьөм, стахановскөй движение да тайө подув вылын тырдаьлунөн встретитны локтан тулыс.

Н. М. Артеев,

ВКП(б) Изьва райкомса инструктор.

Сөветскөй Союзса карьяс кузя



Сталинабад карын родильнөй дом. ТАСС-лөм фото.

Англо-германскөй война

Январь 20 да 21 луньясө германскөй авиация ограничивайтчис Англия да Атлантика выль лунся разведывательнөй полөтъясө.

Английскөй авиация бездействуйтис.

Лондонын паськыда обсуждайтсө вопрос, тайө вося тулысын английскөй да германскөй военно-воздушнөй вынъяс боксянь ожидайтчысь наступатель-

нөй операцияяс йылысь. „Сандей Таймс“ газетса авиационнөй обозреватель гижө, мый матыстчө немецьясөн Англия выль главнөй да непосредственнөй наступлениелөн момент. Голландияса аэродромьяс вылын германскөй самолөтъяслысь концентрируйтчөм, обозреватель лыддө матыстчысь событиелөн признакьяс пөвсысь өтиөн.

(ТАСС).

Албаниян военнөй действеяс

Американскөй телеграфнөй агентствояслөн корреспондентьяс юөртөны, мый лымйөн тыртөм да кодздыд поводдя вөсна Албанияса став фронтьяс вылын операцияяс ограничивайтчөны послни столкновениеясөн. Войтысь сторонаяс используйтөны затишьсө выль операция-

яс кежлө дасьтысьөмын. Албаниясянь, греческөй сообщениеяс серти, Грециялө мөдөдсөны итальянецьяслөн сөясөн пленнөйяс, сы лыдын и офицерьяс. Итальянскөй да греческөй авиация бездействуйтө.

(ТАСС).

Средиземнөй море бассейнын военнөй действеяс

Албанскөй фронтлөн став протяжение кузя нөжйөнник двигайтчөмөн, греческөй войскаяс матыстчөны итальянецьяслөн главнөй оборонительнөй линияясө—Валона—Берат—Эльбасан дорө. Кыдзи передайтөны американскөй корреспондентьяс, Берат да Валона усиленнөя укрепляйтчөны. Бөрья вежон чөжөн Албаниялө воис 18 выль итальянскөй дивизия.

Төдчымөн кыпалөс и авиациялөн активностыяс. Итальянскөй самолөтъяс бомбардируйтисны Грециясь некымын кар. Англичана воздухсянь атакуйтисны Берат да Валона.

Январь 21 лунся асылыс англичана заводитисны штурм Тобрук выль—Средиземнөй морелөн Ливийскөй побережье вылын итальянскөй военно-морскөй да воздушнөй база. Мөд луннас австралийскөй армиялөн штаб, кодө принимайтис участие операциясын, юөртис, мый

Тобрук усис. Английскөй войскаяслөн продолжайтчө итальянскөй колония—Эритрея выль (Восточнөй Африка) наступление.

**

„Нью-Йорк таймс“ газетса военнөй обозреватель Болдуин заявляйтө, мый германскөй бомбардировщикьясөн Средиземнөй морөын английскөй „Саутгемптон“ крейсерөс вөйтөм являйтчө медводз случайөн современнөй бронированнөй корабльөс самолөтъясөн вөйтөмлөн. Сицилия дорын январь 10-ёд лунся сражениеын, гижө Болдуин, германскөй авиация вөчис поражение английскөй военнөй корабльяслы. Немецьяс успешнөя атакуйтисны авианосец „Илластриес“ да кодөн чинтисны Средиземнөй морөяс английскөй воздушнөй вынъяслысь примернө коймөд юкөнсө.

(ТАСС).

Японскөй парламентса сессия вылын Мацуокалөн речь

Японскөй парламентлөн 76-ёд сессия вылын Япониялөн внешней политика кузя посвятитөм речөн выступитис иностранный делөяс кузя министр Мацуока. Сийө подчеркнитис, мый японскөй правительстволөн внешней политика базируйтчө тройственнөй пакт вылын.

Мукөд страналяскөд взаимоотношение йылысь столкнитчөмөн, Мацуока сувтлис Япониялөн Сөветскөй Союзкөд отношение выль. Вөлі эськө нежелательнөйөн,—заявитис сийө,—медым Япония да СССР костын существуйтис дипломатическөй отношениеяс колөсны өтшөмөн жө, кутшөмөн найө являйтчөны өнйя кадө. Они пуктысьсөны став вынъяс сы выль, медым устранилны взаимнөй разногласиеяс да, если кө лөб позяна, осуществитны дипломатическөй отношениеын фундаментальнөй да выль мунысь вежсьөмтяс. Тайө вопрос кузя кыдз Германия, сідз жө и Италия разделяйтөны Япониялысь стремлениесө.

Международнөй обстановкалысь водзө осложняйтчөм отметитөмөн, Мацуока висьталис, мый США-кө лөб кыскөма европейскөй войнаө, и Япония татшөм случайын, сідз жө лөб вынужден вступитны сьө, сек война охватитас став мирсө. Колөб стремитчыны сьө, заявитис Мацуока, медым позис өдйөнджык прекратитны мунысь война.

(ТАСС).

Отв. редактор
—Н. Филиппов.

Объявления

Вниманию подписчиков!

Продолжается прием подписки на ежедневную окружную газету „Социалистический войвыв“ выходящий на русском и коми языках и на районную газету „Горд Печора“. Спешите подписаться. Союзпечать.

**

Срок регистраций штата, ставок и фонда зарплаты на 1941 год первое апреля. После первого апреля, не зарегистрировавшим штаты при райфо, госбанк впредь до регистрации штата, деньги на зарплату выдавать не будет.

Райфо.