



ВКП(б) Лем-
зінса райком,
РІК да Рај-
профсовета
ГАЗЕТ

№ 66
ДЕКАБР
11
1932 ВО

Заводітчіс обеледованнө ВЛКСМ організатсіјаын

БОЛШЕВИСТСКОЇ АСКРІТКА ПАСКӨСӨМӨН ДА САМОПРОВЕРКА НУӨДӨМӨН
КЫПӨДНҮ БӨЛӨСПӨСӨӨТ РАЈОРГАНИЗАЦІАЛЫҖ, БЫД КОМСОМОЛЧЫЛЫҖ

Паскыда нуөдны самопроверка

Көмі областувса КСМ ор-
ганизациян ВЛКСМ Край-
ком бөстөс нуөдны паскыд
обеледованнө. Обеледованнө
лөн значенибөс вывти вжыд,
колө ЛЫДЫНЫ ТАЈОС
ЫЖЫД ПОЛІТИЧЕСКОЇ
МЕРӨПРІАТӨӨН ДА
ПРАКТИЧЕСКОЇ ОТСӨГ-
ӨН ОБЛАСТУВСА ОРГА-
НИЗАЦІА УЖЫН, КОДИ
ВЕГКӨДӨМА СОЈУЗ ПЫ-
ЩА ДА МАССОВО-ПОЛІ-
ТИЧЕСКОЇ УЖЛЫС КА-
ЧЕСТВО КЫПӨДӨМ ВЫ-
ЛӨ ДА КОМИ КОМСОМОЛ-
ЛЫС РОЛСӨ КЫПӨДӨМ
ВЫЛӨ ОБЛАСТ ВОҖЫН
СУЛАДАН ХОҖАЈСТВЕН-
НО ПОЛІТИЧЕСКОЇ МОҖ-
ЈАС ОЛӨМӨ ПӨРТӨМҮН-
(ВЛКСМ ОК шүөмө).

Міјан районнн обеледо-
ваннө-самопроверка заводіт-
чіс, быд ячејкалы, быд ком-
сомолчлы пыржө колө бөст
сыны тајө ужас да пөртнн
массөвөј самопроверкаө.
Болшевиетскөј самокритика
паскөдөднн ултсаан да вы-
ліөз бура видлавын ужсө
рајонувса организацијаын
торјөн быд ячејкалы, ком-
сомолчлы да самопровер-
ка нуөдөм подув вылын кы-
пөднн комсомоллыс органи-
зутана ролсө быд участөк
вылын, котыртны став вын,
став енергіја міјан рајон
воҖын хоҖ-політисекөј моҖ-
јас олөмө пөртөм вылө, кы-
пөднн классөвөј суелун быд
комсомолчлыс.

Вөр—сіјө ем главнөј
участөк комсомол ужын.
Вөр программа тыртөмвөс-
на колө коасаны быд ком-
сомолчлы. Комсомоллөн
јонлуныс медвојдөр до-
јасөө вөр фронт вылын вер-
масөм сөрті да ужалыс
б-п томјөвсө вөр вөсна
коз вылө котыртөм сөрті.
Колө индыны, мыј міјан
организација тајө основнөј
участөк вылын коасөө омө-
ла, оз тырмыдн. Емөс
ячејкајас, кодјас тајө ужө
бөстөдлөннн нужмаг ты-
рјі организацијалөн ем
тырмыдн резолюцјајас,
көсөјөдмјас, но абу глав-
нөј торјыс—болшевиетскөј
коз нуөдмыс вөр вөсна.
Оз тырмы комсомолчкөј
јаровыс, сөјана сөдлөмөн
ужалдыс.

Личөдөма быдлунја коө
классөвөј врагкөд, сіјө аген-
туракөд—быдөјкаса оппорту-
нистјаскөд да накөд мірөн
олюөјаскөд. Емөс примерјас,
кор торја җвенојасын өткө
комсомолчкөс классөвөј су-
елун нымжөмла ритчөмнн
классөвөј врагјаскөд, шөдө-
ны мелкобуржуазнөј вліјан-
нө улө.

Колхозјас ужын, комсо-
моллы колө коасаны ыжыд
урожајност вөсна, колхоз-
лыс да колхозниклыс доход
көстөс кыпөдөм вөсна, јөн-
мөднн колхозјасөс организа-
ција да овмөс бөксөм, со ку-
щөдм моҖ быд комсомолч-
лөн. Комсомолчјасөс тре-
бујтчө быдлунја төҗдыөм
колхозјас уж вөсна, колө
вөсна јуклыны доход да
уржак, јуклыны вөчөм уж
лыд да качество сөрті трудо-
дөнјас вылө. Колө коасаны
сөдтөдөм паскөдөм да бур-
мөдөм вөсна, оправдајтны
комсомолы шөфтөвүтөм нн
сө. Міјан рајон животновод-
чкөсөј рајон. Сіјө комсо-
мол вылө водө вывти
ответственнөј дај пөчөтнөј
моҖ сөдтөдөм куҖа. А днөз
міјан КСМ организација ыжы
колхоз төчөмнн, сіјө і
сөдтөдөм куҖа тышкаөс
омөла-на.

Мөдым разрешајтны сі-
јө моҖјасөө, коді возлагај-
тчө партијаын комсомол
вылө, медвојдөр требут-
чө быд комсомолчөсөн вел-
өдөчөм, політика бөксөм
төдөмлунсө кыпөдөм, марк-
сизм да ленинизм теоріја-
ын восружитчөм, колө ве-
дөднн болшевиетзмлыс істо-
ријасө. Емө тајө велөдчө-
мыс? Колө шуны, мыј ве-
дөдчөм мунө безобразнө
омөла, уна комсомолчөсу-
лалө бөкын велөдчөмыс,
а кодјасөс і кыскөма ве-
лөдчөмө—качествомыс ве-
лөдчөмыслөн улын.

Комсомоллөн велөдчөм дол-
жен лоны шөр моҖнн. Каж-
дөј комсомолчлы сөтнн
болшевиетскөј закалка. Сө-
мын сөкі комсомол организа-
ција вермас колана ног нуөд-
ны массөвөј політисекөј уж
б-п ужалыс том јөз кыстын
да котыртны најөс ас бөрыс
хоҖ-політисекөј моҖјас олө-
мө пөртөм вылө. Колө пере-
строитны Сојуз пыщса уж

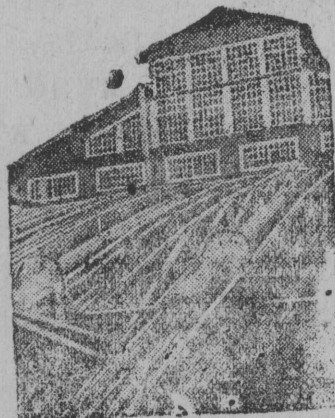
сіјі, мөдым КСМ организа-
цијалыс ужсө вуждөднн вөр-
участөкса кварталө, брига-
даө да колхозјасө, котыртны
КСМ группјас, комсөргјас,
став уж участөкјасөс охва-
титны комсомолчкөј уждөн,
комсомолчкөј вліјаннөдөн,
вылі шүөдөдө кыпөднн ком-
сомоллыс организүта на рол-
сө.

Торја җвенојасын сөктө-
са партјачөјкајас өз тыр
дөнјавны комсомол уж, өз
вөс быдлунја өтсөг да вөс-
көдлөм ячејкајасөс, ком-
сомолчјасөс. Рајпартком
аслас шүөднн чорыда ин-
дө став партјачөјкајаслы,
мөдым комсомол уж дөн-
јавтөмлы вөлі пунктөма пом-
да шөктө сөтнн быдлунја
вөскөдлөм комсомол орга-
низацијаын обеледованнө
—самопроверка нуөдөмнн.

Самопроверка паскыда
нуөдөмнн, болшевиетскөј
самопроверка паскөдөмнн,
классөвөј суелун кыпөдө-
мнн да воҗмөдөтчөм вөвлы-
төма сөдтөмнн. ВЛКСМ
ОК да партиорганизација
вөскөдлөм улын міјан рај-
организација вермас дај
колө сүвтны воҖын мунөс
рајјасө Социалистическөј
Выл Војвыс төчөмнн!

Воіс ВЛКСМ ОК- лөн бригада

Міјан рајонө, комсо-
молчкөј организацијаын
обеледованнө—самопро-
верка нуөдөм моҖыс лөк-
тис ВЛКСМ ОК-лөн бри-
гада Костромін да Кост-
роміна јортјасөс ВЛКСМ
ОК бјурөса шөдөн Ванө-
јөв јорт јуралөмнн.



Постановление Бюро Устьвымского рай- кома ВКП(б) от 10/ХІ 1932 года.

Заслушав информации тов.
Ванеева о проведении обсле-
дования и организации са-
мопроверки районной комсо-
мольской организации, бюро
райкома ВКП(б) постанов-
ляет:

1. Решения севрайкома
ВЛКСМ и обкома ВКП(б) о
проведении обследования и
организации массовой само-
проверки комсомольской ор-
ганизации, план обследования
и оказания практической по-
мощи, одобрить.
2. Обязать все ячейки ВКП(б)
оказывать постоянную прак-
тическую помощь в проведе-
нии обследования и самопро-
верки, в частности:

а) Выделить из актива ка-
ждой ячейки коммунистов для
практической помощи в ра-
боте бригады по обследова-
нию.

б) Специально обсуждать
вопросы связанные задачами
обследования на партийных
собраниях, как минимум в
начале и конце обследования
самопроверки.

в) В помощь бригаде об-
кома ВЛКСМ выделить и ко-
мандировать на весь период
обследования следующих то-
варищей из райпартийного
актива: Канева Г. И. Тыр-
на Пр. Ив, Швецова А., Об-
росову, Велогжанинова и Ко-
стромина С. П.

3. ...Подчеркивая особую
важность проводимого меро-
приятия, указать райкомам и
ячейкам ВКП(б) на не-
обходимость организации одно-
временно тщательной самопро-
верки методов партийного ру-
ководства комсомолом, работы
каждого партирикрепленного
под углом решительного уси-
ления с их стороны помощи
комсомолу в практической
работе, в скрывая все недос-
татки, передавая опыт пе-
реговных ячеек и коллекти-
в" (из решения обкома
ВКП(б) от 3/ХІІ—32 г.) Рай-
ком требует от актива и ка-
ждой ячейки ВКП(б) полного
осуществления в жизнь этих
указаний обкома.

Одновременно отмечая фак-
ты не чуткого и не внима-
тельного отношения отдель-
ных ячеек и коммунистов к
комсомольской работе и от-
дельным работникам, райком
предлагает оказать всемерную
помощь и поддержку в работе
комсомола, проявлять чуткое
и внимательное отноше-
ние работникам.

4. Обязать редактора район-
ной газеты т. Максимова сис-
тематически освещать ход
обследования—самопроверки
и перестройки работы комсо-
мольской организации.

5. Бюро райкома ВКП(б) уве-
рено, что проведение обсле-
дования—самопроверки, при
решительном развертывании
большевиетской самокритики,
широкой мобилизации вни-
мания коммунистов и комсо-
мольцев на устранение име-
ющихся недостатков в ком-
сомольской работе, на реп-
тельную борьбу с кулаком
и агентурой—оппортуниста-
ми всех мастей, на четкое
проведение ленинской нацио-

ДОСКА

Почета

УДАРНИКОВ, БРИГАД
И КСЛХОЗОВ РАЙО-
НА УСПЕШНО ВЫПО-
ЛНЯЮЩИЕ ПЛАНЫ
ЗАГОТОВОК И ПОВЕ-
ДОЙ ВСТРЕЧАЮЩИЕ
ВТОРУЮ ПЯТИЛЕТКУ

Первыми заносим:

1. Туринский колхоз
"Труд"
2. Бригада Туркина
А. Н. 6 человек из Вч-
егодского лесопункта.
3. Бригада Прошева
7 чел. Вычегодского л. п.
4. Бригада Рогова В.
7 чел. из Вычегод. л. п.
- 5-10. Бригада Габо-
ва, Ярапова, Люсева,
Киселева и Андрея
Люсева из Ачимского
лесопункта.
11. Ст. Ег. Мишев,
ударник лесоруб из Же-
шарта.
12. Бригада возчиков
Веслянского колхоза „Ју-
гид лун“.

Запись продолжается.

нальной политики и улуч-
шение внутрисюзной, вос-
питательной массово—поли-
тической работы КСМ орга-
низации, под повседневым
руководством партиорганизаци-
и сумеет повысить свою
политическую и производ-
ственную активность в раз-
решении хозяйственно—по-
литических и культурных за-
дач района.

6. Настоящее решение опуб-
ликовать в районной газете.

КУЛАН ДА ПОДКУЛАЧ- НЫКЈАС ПАДМӨЧӨМЛЫ СӨТАМ ЧОРЫД ОТПОР, СӨТАМ ТЫРШЫМӨН УҖ- ВЫН ВӨРӨ

Гам сөктөсөтулын
вөрө ужын сөтгөн
классөвөј врагјас пондөс-
ны јавө кыпөднн журны-
сө. Кадееса сөктын, өтүв
ја сөктөс чукөртчылөм
вылын выступитөс Каман-
Ван кулацкөј сөрнөјсн
мыј вөрын пө вердөны
лока, өз-пө тырмы нор-
мајасыд, ме-пө понда
корныс кыкөд уж, а не
вөрын"

Кадееса колхозникјас
да јөднөличникјас өтсөг
ласөн чорыда сөтисны өт-
пор да осүдөтисны Каман-
Ванчыс выступитөс-
сө. Кадееса колхоз
„Волна“ обеспечитөс
100 прөч. вылө мед воз
намеритөм робөчөјсө да
јөщө шује сөтнн сөдтөд
ужын вөрө.

Кырув сөктын Кирасов
Петр Ивановіч, ктө ачөс
і комсомолч шүө: ктө-
пө јурөс кералдөј, вөрө
ог мун“ Сулалө-ө вөднн
тащөм комсомолчөсө,
коді полө вөр ужјасөс?

